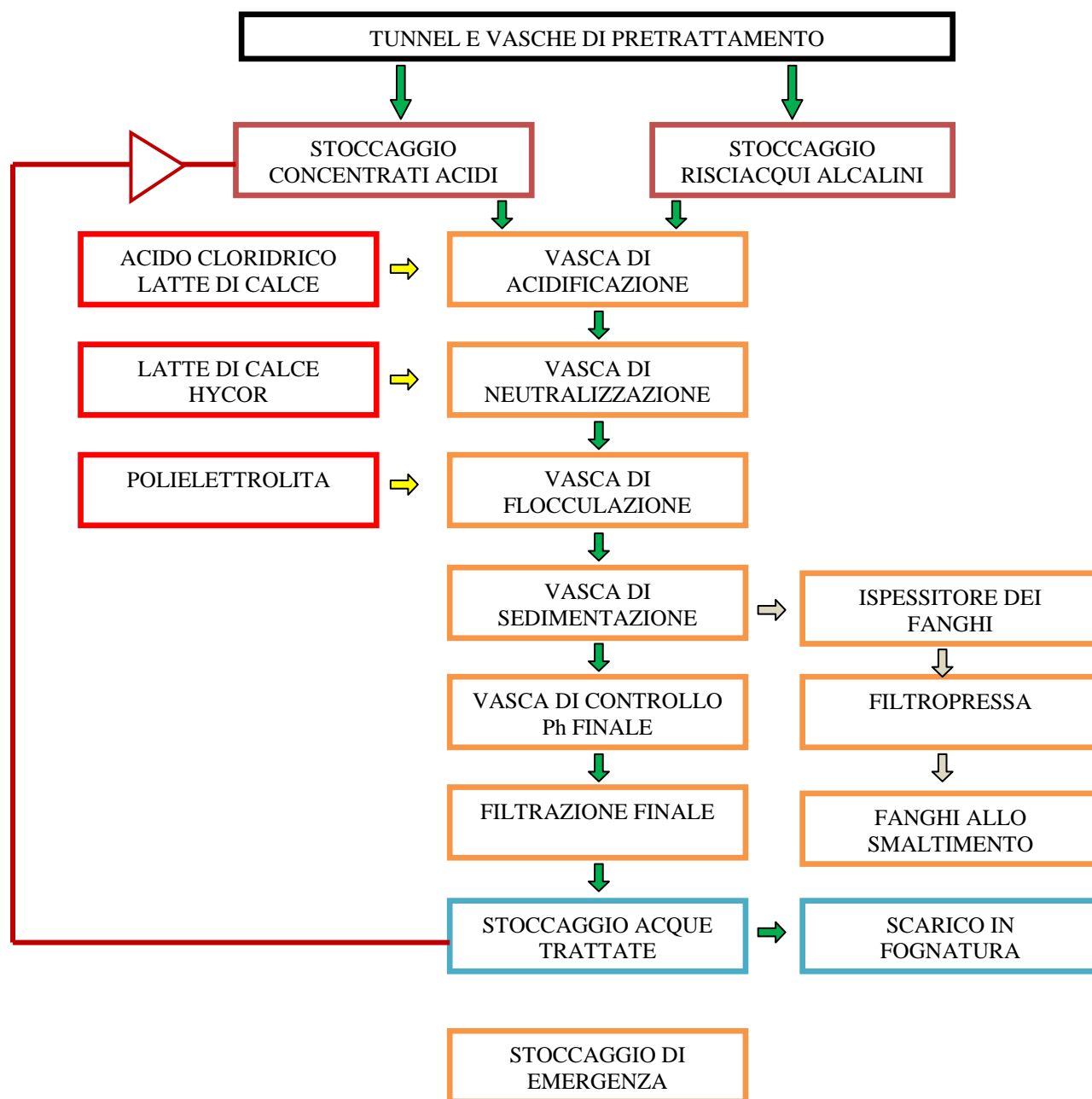


TRATTAMENTO ACQUE REFLUE PROVENIENTI DAI LAVAGGI DEGLI IMPIANTI DI PRETRATTAMENTO ALLUMINIO VERTICALE E ORIZZONTALE

SCHEMA A BLOCCHI



Dati tecnici:

Portata di lavoro prevista dall'impianto Chimico Fisico

- 6 m³/h (72 m³/d)