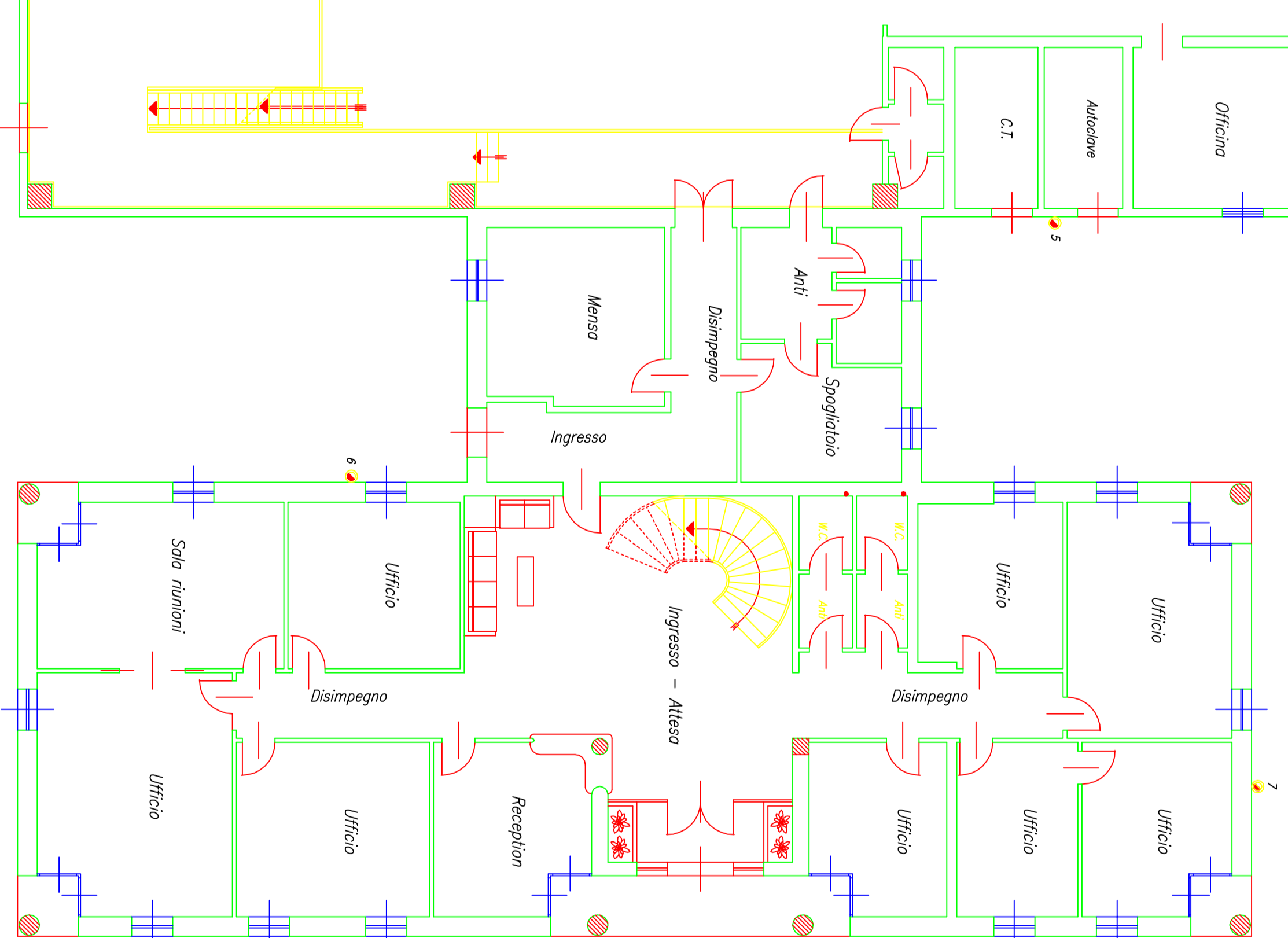


PIANO TERRA



PIANO PRIMO

LEGENDA

- R1 - R8: REATTORI
- Ra1 - Ra3: REFRIGERANTI (simboliati di colore)
- Sa1 - Sa6: SCRIBBERI (laboratori)
- V1 - U5: ASPIRATORI
- C1 - C2: CANTIERI DISCONTINUI
- E1: ESSICCATORE
- CC: COMBUSTORE CATALITICO
- SC: SEPARAZIONE DELLA CARBONE DI MC 22 PER SEPARAZIONE PRODOTTI FINITI E/O INTERMEDI
- S1 - S8: SEPARAZIONE DELLA CARBONE DI MC 22 PER SEPARAZIONE PRODOTTI FINITI E/O INTERMEDI
- S9 - S15: SEPARAZIONE DELLA CARBONE DI MC 22 PER SEPARAZIONE PRODOTTI FINITI E/O INTERMEDI

- MATERIE PLASTICHE:
- S19-S23: Nuova serbatoio stoccaggio prodotti finiti acido (10 mc cad)
- S24-S28: Nuova serbatoio stoccaggio prodotti finiti base (10 mc cad)
- R4: stoccaggio rifiuti da incinerire
- S29-S33: Nuova serbatoio stoccaggio rifiuti liquidi (10 mc cad)
- D7, D8: nuove zone stoccaggio materia prima
- S18: nuovo serbatoio (33 mc)
- C3: nuovo interrattore
- S15: stoccaggio materia prima

Ditta: POLETTI ALDO S.R.L. - Novara di Piave (VE)		Data: 22/01/2014	
Pianimetrie generale fabbricato posti modifiche		Scala: 1:100	
STUDIO TECNICO - Genovese BRUNELLO PERSINOTTO Modifiche: STN.R. S.R.L.		Tav. n° 1	