

CITTÀ METROPOLITANA
DI VENEZIA

REGIONE
VENETO

COMUNE DI SANTA
MARIA DI SALA

GRANDE STRUTTURA DI VENDITA



STUDIO DI IMPATTO VIABILISTICO

Elaborato 02: Allegati

Proponente:	Consulente:	Estensore:
ALOA SRL Via Noalese, 226 30036 Santa Maria di Sala (VE)	 Via Martiri della Libertà, 42 31023 Resana (TV) tel 0423 715256 - fax 0423 480979	 Piazza della Serenissima, 20 31033 Castelfranco Veneto (TV) tel 0423 720203 - fax 0423 720203

Ottobre 2016

Revisione 0

INDICE

A.	SCHEDA TECNICHE RETE STRADALE	2
A.1	DESCRIZIONE ASSI STRADALI.....	4
A.2	DESCRIZIONE PRINCIPALI INTERSEZIONI	15
B.	RILIEVI DI TRAFFICO	21
B.1	DATI STRUMENTAZIONE RADAR.....	21
B.2	RILIEVI MANUALI ALLE INTERSEZIONI	79
C.	TAVOLE.....	89

A. SCHEDE TECNICHE RETE STRADALE

Il presente documento sviluppa alcune considerazioni sulle caratteristiche delle tratte stradali facenti parte la rete viaria di afferenza alla struttura commerciale oggetto di ampliamento che è ubicata a sud-ovest del Comune di Santa Maria di Sala (VE) in località Caselle, in un'area definita dal graticolato romano, con strade che si intersecano ortogonalmente e da una direttrice stradale di rilevanza regionale di accesso alla città di Padova. L'analisi riguarda l'assetto viario compreso in un'estensione superficiale avente raggio di 1.000 m rispetto ai punti di accesso e recesso dall'area oggetto di studio.

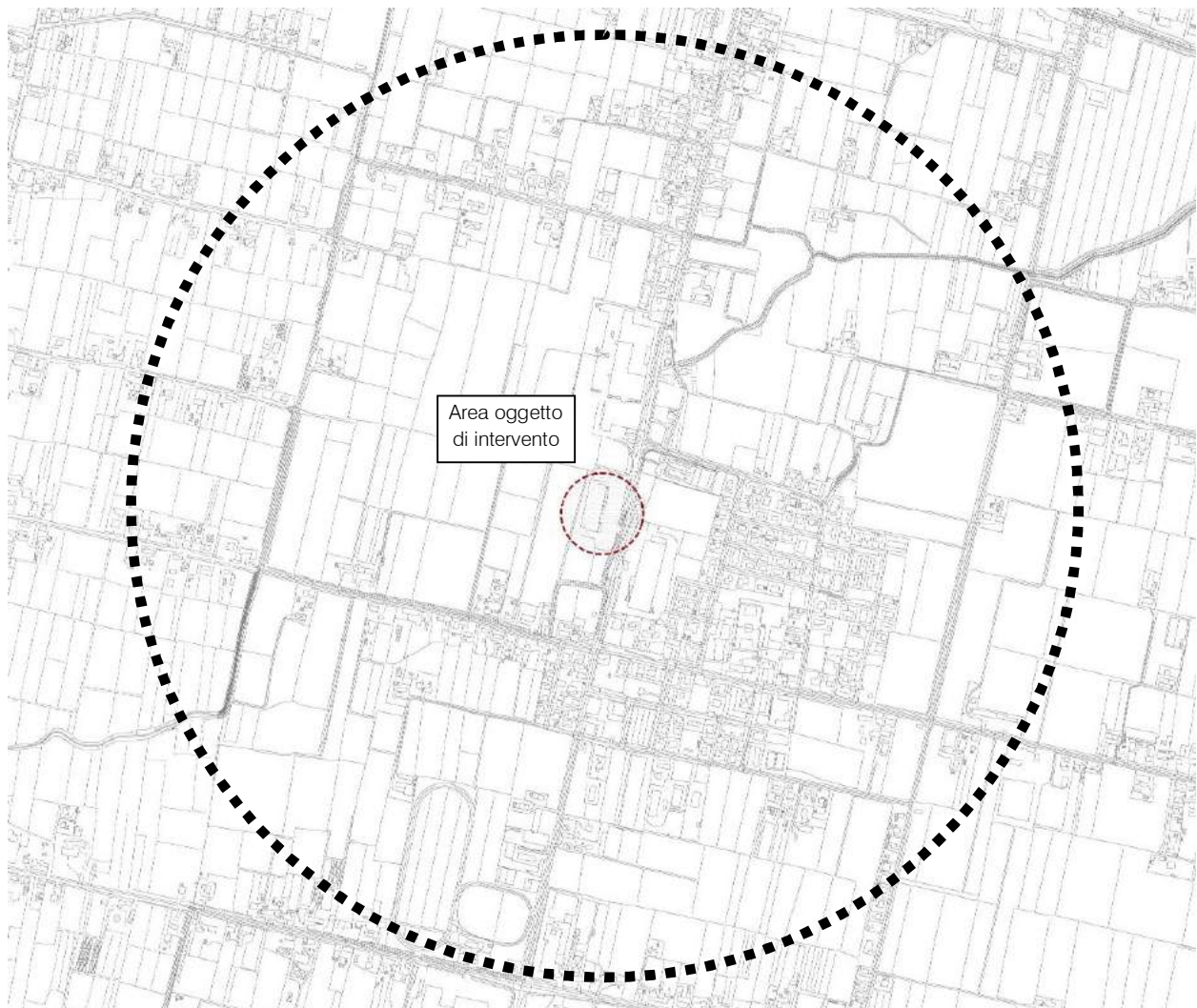


Figura A.1 – Estensione superficiale interessata dall'analisi della rete viaria

Nello specifico l'area dove sorge la struttura commerciale oggetto di studio risulta accessibile da est attraverso la SR515 "Via Noalese" tramite un accesso a raso con la strada principale.

Al fine di studiare le caratteristiche della rete viaria interessante l'ambito territoriale oggetto di analisi, è stata innanzitutto specificata l'immaginaria superficie circolare di raggio 1.000 metri rispetto all'attività commerciale oggetto di ampliamento. In data 23 settembre 2016 è stato eseguito un sopralluogo delle principali strade precedentemente individuate. L'indagine, supportata da un'opportuna documentazione fotografica, ha messo in evidenza le diverse caratteristiche geometriche e funzionali dei vari tronchi stradali analizzati, di seguito elencati:

1. SR515 "Via Noalese";
2. Via Gardan;
3. Via Bazzea;
4. Via Cavin Caselle est;
5. Via Cavin Caselle ovest;
6. Via Verdi;
7. Via Fratella;
8. Via Zeminianella;
9. Via Cavin del Dò;
10. Via Rivale.

A.1 DESCRIZIONE ASSI STRADALI

Di seguito si riporta un estratto della carta tecnica regionale in cui vengono individuati gli assi stradali analizzati in relazione all'area oggetto dell'analisi viabilistica nell'ambito dell'ampliamento dell'attività del polo commerciale.

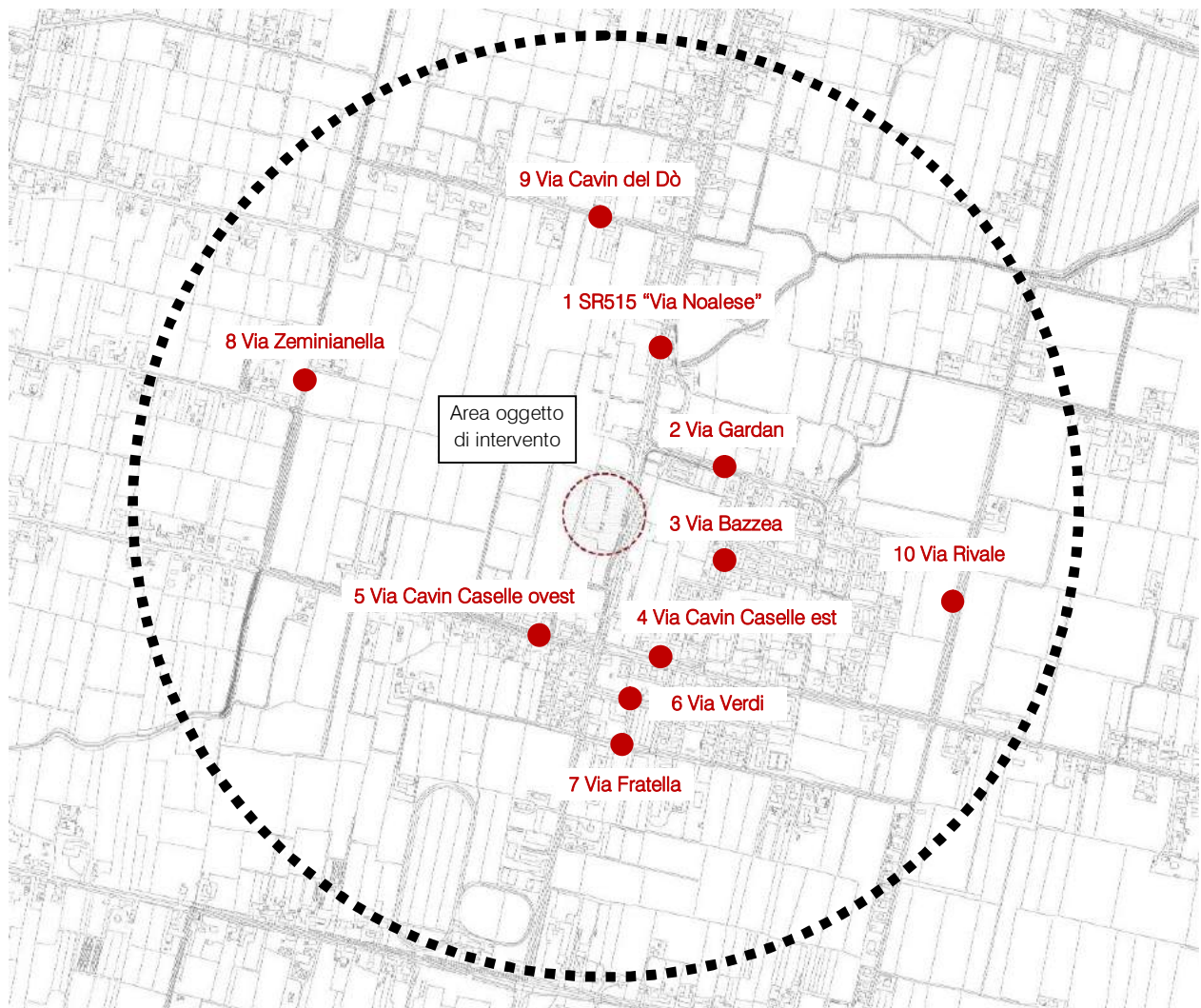


Figura A.2 – Assi viari all'interno dell'area di analisi

Si riportano di seguito le schede riassuntive delle principali caratteristiche relative a ciascun tronco stradale analizzato. Si precisa che le caratteristiche riportate si riferiscono fondamentalmente alla singola sezione stradale.

1

SR515 "Via Noalese"



<i>Tipo di strada</i>	principale
<i>Numero corsie</i>	2
<i>Senso di circolazione</i>	doppio senso
<i>Larghezza carreggiata</i>	8,50 m
<i>Larghezza banchine</i>	0.25 m ad est, 1.00 m ad ovest
<i>Pendenza longitudinale</i>	nulla
<i>Tortuosità</i>	nulla
<i>Presenza di marciapiedi a lato</i>	sì, sul lato ovest
<i>Presenza di pista ciclabile a lato</i>	sì, sul lato ovest
<i>Presenza di sosta a margine</i>	no
<i>Stato della pavimentazione</i>	buono
<i>Presenza illuminazione</i>	sì

2

Via Gardan



<i>Tipo di strada</i>	locale
<i>Numero corsie</i>	2
<i>Senso di circolazione</i>	doppio senso
<i>Larghezza carreggiata</i>	6.50 m
<i>Larghezza banchine</i>	0.25 m
<i>Pendenza longitudinale</i>	nulla
<i>Tortuosità</i>	nulla
<i>Presenza di marciapiedi a lato</i>	sì, sul lato sud
<i>Presenza di pista ciclabile a lato</i>	no
<i>Presenza di sosta a margine</i>	sì, sul lato nord
<i>Stato della pavimentazione</i>	discreto
<i>Presenza illuminazione</i>	sì

3

Via Bazzea



<i>Tipo di strada</i>	locale
<i>Numero corsie</i>	2
<i>Senso di circolazione</i>	doppio senso
<i>Larghezza carreggiata</i>	7.00 m
<i>Larghezza banchine</i>	0.50 m
<i>Pendenza longitudinale</i>	nulla
<i>Tortuosità</i>	nulla
<i>Presenza di marciapiedi a lato</i>	sì
<i>Presenza di pista ciclabile a lato</i>	no
<i>Presenza di sosta a margine</i>	no
<i>Stato della pavimentazione</i>	buono
<i>Presenza illuminazione</i>	sì

4

Via Cavin Caselle est



<i>Tipo di strada</i>	di collegamento
<i>Numero corsie</i>	due corsie verso ovest, una corsia verso est
<i>Senso di circolazione</i>	doppio senso
<i>Larghezza carreggiata</i>	18.50 m
<i>Larghezza banchine</i>	2.00 m sul lato nord, 0.50 m sul lato sud
<i>Pendenza longitudinale</i>	nulla
<i>Tortuosità</i>	nulla
<i>Presenza di marciapiedi a lato</i>	sì, lungo il lato sud
<i>Presenza di pista ciclabile a lato</i>	no
<i>Presenza di sosta a margine</i>	sì
<i>Stato della pavimentazione</i>	buono
<i>Presenza illuminazione</i>	sì

5

Via Cavin Caselle ovest



<i>Tipo di strada</i>	di collegamento
<i>Numero corsie</i>	2
<i>Senso di circolazione</i>	doppio senso
<i>Larghezza carreggiata</i>	7.00 m
<i>Larghezza banchine</i>	0.50 m sul lato sud, 0.15 sul lato nord
<i>Pendenza longitudinale</i>	nulla
<i>Tortuosità</i>	nulla
<i>Presenza di marciapiedi a lato</i>	sì
<i>Presenza di pista ciclabile a lato</i>	no
<i>Presenza di sosta a margine</i>	sì
<i>Stato della pavimentazione</i>	mediocre
<i>Presenza illuminazione</i>	sì

6

Via Verdi



<i>Tipo di strada</i>	locale
<i>Numero corsie</i>	2
<i>Senso di circolazione</i>	doppio senso
<i>Larghezza carreggiata</i>	7,00 m
<i>Larghezza banchine</i>	0,25 m
<i>Pendenza longitudinale</i>	nulla
<i>Tortuosità</i>	nulla
<i>Presenza di marciapiedi a lato</i>	sì
<i>Presenza di pista ciclabile a lato</i>	no
<i>Presenza di sosta a margine</i>	no
<i>Stato della pavimentazione</i>	discreto
<i>Presenza illuminazione</i>	sì

7

Via Fratella



<i>Tipo di strada</i>	locale
<i>Numero corsie</i>	2
<i>Senso di circolazione</i>	doppio senso
<i>Larghezza carreggiata</i>	7.00 m
<i>Larghezza banchine</i>	nulla
<i>Pendenza longitudinale</i>	nulla
<i>Tortuosità</i>	nulla
<i>Presenza di marciapiedi a lato</i>	sì
<i>Presenza di pista ciclabile a lato</i>	no
<i>Presenza di sosta a margine</i>	sì
<i>Stato della pavimentazione</i>	discreto
<i>Presenza illuminazione</i>	sì

8

Via Zeminianella



<i>Tipo di strada</i>	locale
<i>Numero corsie</i>	2
<i>Senso di circolazione</i>	doppio senso
<i>Larghezza carreggiata</i>	4.00 m
<i>Larghezza banchine</i>	nulla
<i>Pendenza longitudinale</i>	nulla
<i>Tortuosità</i>	nulla
<i>Presenza di marciapiedi a lato</i>	no
<i>Presenza di pista ciclabile a lato</i>	no
<i>Presenza di sosta a margine</i>	no
<i>Stato della pavimentazione</i>	discreto
<i>Presenza illuminazione</i>	no

9

Via Cavin del Dò



<i>Tipo di strada</i>	locale
<i>Numero corsie</i>	2
<i>Senso di circolazione</i>	doppio senso
<i>Larghezza carreggiata</i>	5.50 m
<i>Larghezza banchine</i>	assente
<i>Pendenza longitudinale</i>	nulla
<i>Tortuosità</i>	nulla
<i>Presenza di marciapiedi a lato</i>	no
<i>Presenza di pista ciclabile a lato</i>	no
<i>Presenza di sosta a margine</i>	no
<i>Stato della pavimentazione</i>	discreto
<i>Presenza illuminazione</i>	no

10

Via Rivale



<i>Tipo di strada</i>	di collegamento
<i>Numero corsie</i>	2
<i>Senso di circolazione</i>	doppio senso
<i>Larghezza carreggiata</i>	6.00 m
<i>Larghezza banchine</i>	nulla
<i>Pendenza longitudinale</i>	nulla
<i>Tortuosità</i>	nulla
<i>Presenza di marciapiedi a lato</i>	no
<i>Presenza di pista ciclabile a lato</i>	no
<i>Presenza di sosta a margine</i>	no
<i>Stato della pavimentazione</i>	discreto
<i>Presenza illuminazione</i>	no

A.2 DESCRIZIONE PRINCIPALI INTERSEZIONI

Di seguito si riporta una planimetria in cui viene individuata la localizzazione delle principali intersezioni analizzate.

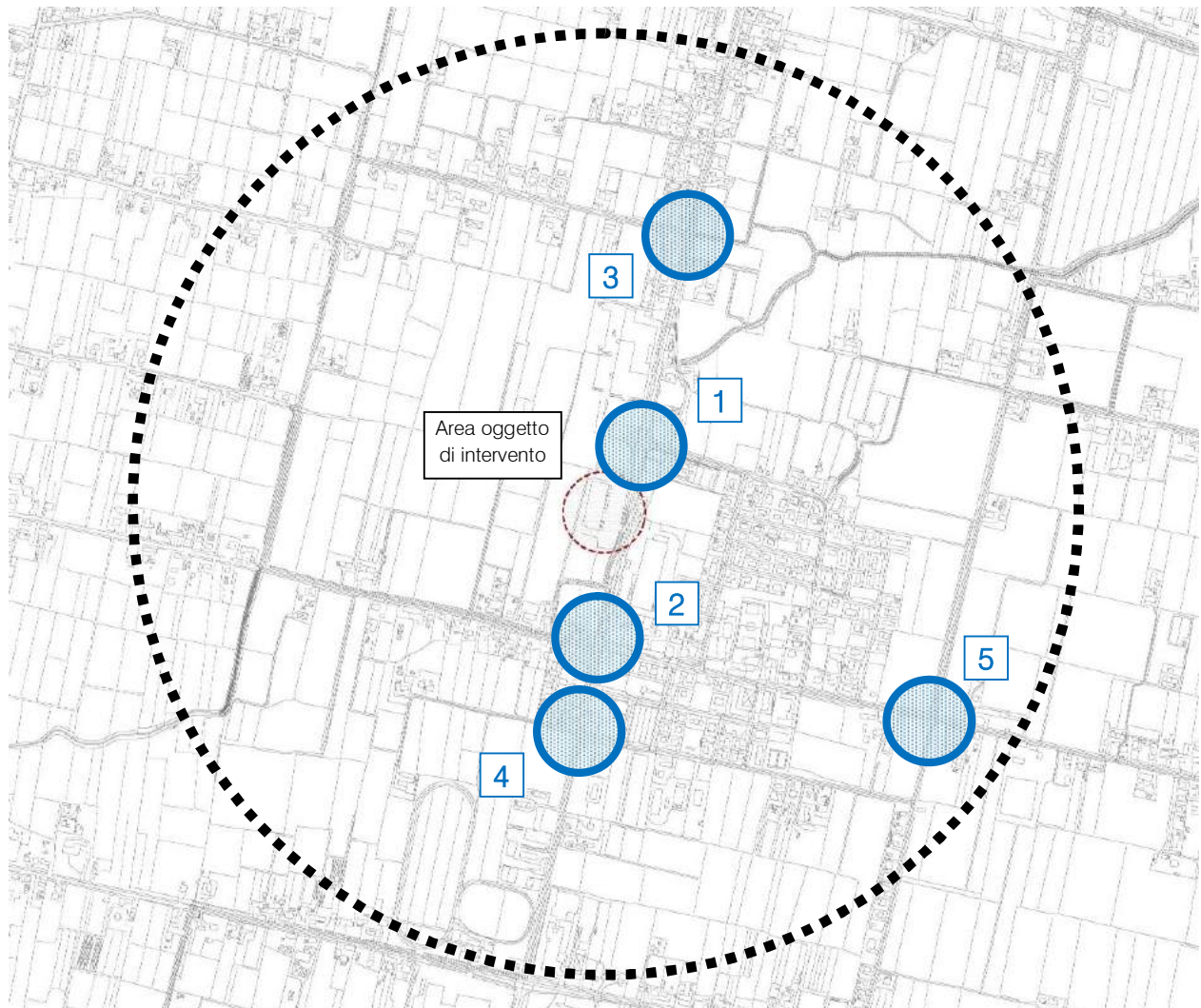
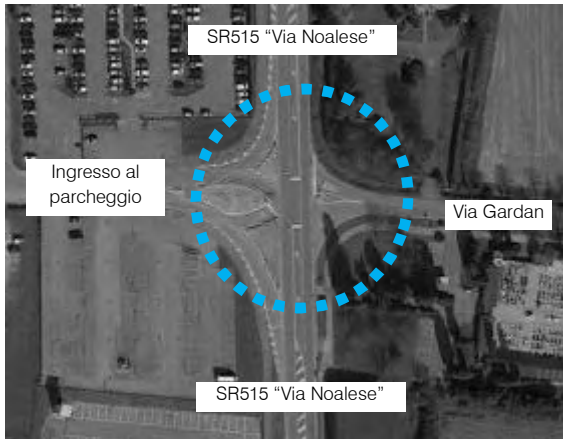


Figura A.3 – Intersezioni all'interno dell'area di analisi

Si riportano inoltre le schede riassuntive delle principali caratteristiche relative a ciascuna intersezione analizzata.

1

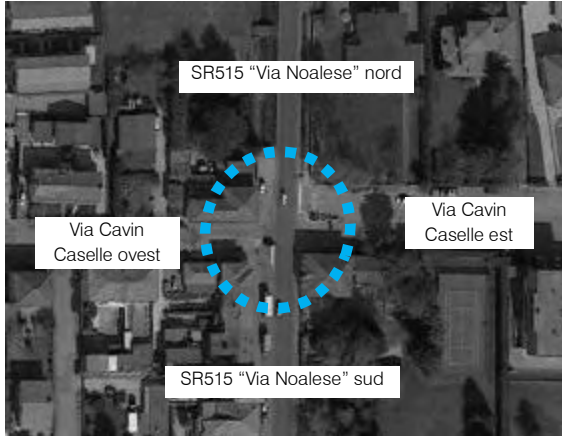
Intersezione a raso SR515 "Via Noalese" – Via Gardan – ingresso al parcheggio



<i>Tipologia intersezione</i>	intersezione a raso regolata con segnale di "Fermarsi e dare la precedenza" e "Stop"
<i>Distanza dall'ambito di intervento</i>	c.a. 150.00 m
<i>Ambito intersezione</i>	extraurbano
<i>Numero strade afferenti</i>	4
1 – SR515 "Via Noalese" sud	strada principale
2 – Via Gardan	strada secondaria
3 – SR515 "Via Noalese" nord	strada principale
4 – ingresso al parcheggio	strada secondaria
<i>Pendenza longitudinale</i>	nulla
<i>Marciapiedi / attraversamenti pedonali</i>	sì, sul lato ovest
<i>Piste ciclabili / attraversamenti ciclabili</i>	sì, sul lato ovest
<i>Stato della pavimentazione</i>	buono
<i>Presenza illuminazione</i>	sì

2

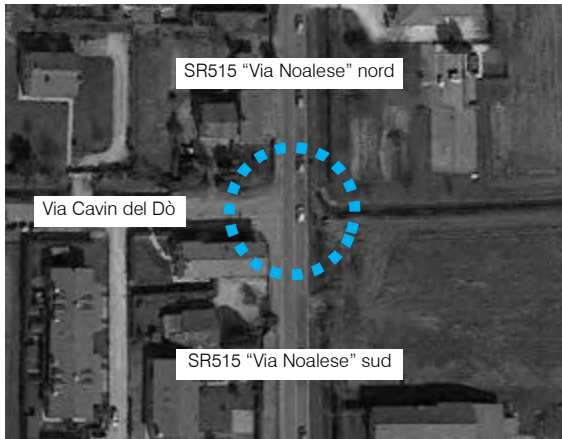
Intersezione a raso SR515 "Via Noalese" – Via Cavin Caselle



<i>Tipologia intersezione</i>	intersezione a raso regolata con segnale di "Stop"
<i>Distanza dall'ambito di intervento</i>	c.a. 250.00 m
<i>Ambito intersezione</i>	urbano
<i>Numero strade afferenti</i>	4
1 – SR515 "Via Noalese" sud	strada principale
2 – Via Cavin Caselle est	strada secondaria
3 – SR515 "Via Noalese" nord	strada principale
4 – Via Cavin Caselle ovest	strada secondaria
<i>Pendenza longitudinale</i>	nulla
<i>Marciapiedi / attraversamenti pedonali</i>	sì
<i>Piste ciclabili / attraversamenti ciclabili</i>	no
<i>Stato della pavimentazione</i>	buono
<i>Presenza illuminazione</i>	sì

3

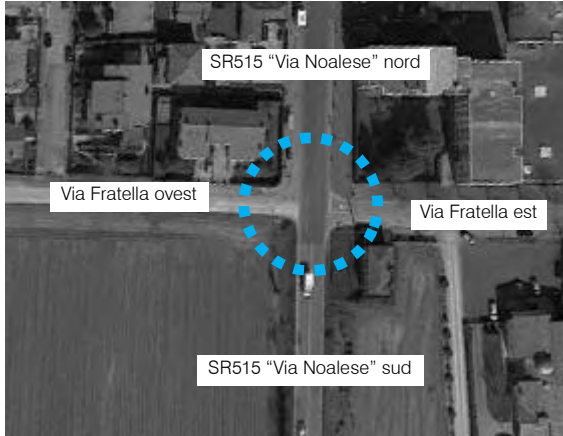
Intersezione a raso SR515 "Via Noalese" – Via Cavin del Dò



<i>Tipologia intersezione</i>	Intersezione a raso regolata con segnale di "Fermarsi e dare la precedenza"
<i>Distanza dall'ambito di intervento</i>	c.a. 625.00 m
<i>Ambito intersezione</i>	extraurbano
<i>Numero strade afferenti</i>	3
1 – SR515 "Via Noalese" sud	strada principale
2 – Via Cavin del Dò	strada secondaria
3 – SR515 "Via Noalese" nord	strada principale
<i>Pendenza longitudinale</i>	nulla
<i>Marciapiedi / attraversamenti pedonali</i>	no
<i>Piste ciclabili / attraversamenti ciclabili</i>	no
<i>Stato della pavimentazione</i>	buono
<i>Presenza illuminazione</i>	no

4

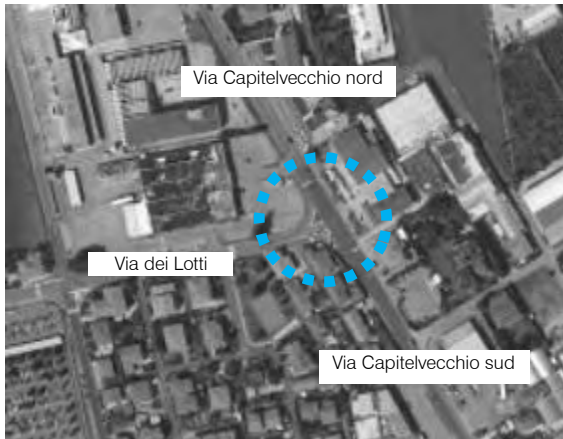
Intersezione a raso SR515 "Via Noalese" – Via Fratella



<i>Tipologia intersezione</i>	intersezione a raso regolata con segnale di "Fermarsi e dare la precedenza"
<i>Distanza dall'ambito di intervento</i>	c.a. 437.00 m
<i>Ambito intersezione</i>	urbano
<i>Numero strade afferenti</i>	4
1 – SR515 "Via Noalese" sud	strada principale
2 – Via Fratella est	strada secondaria
3 – SR515 "Via Noalese" nord	strada principale
4 – Via Fratella ovest	strada secondaria
<i>Pendenza longitudinale</i>	nulla
<i>Marciapiedi / attraversamenti pedonali</i>	no
<i>Piste ciclabili / attraversamenti ciclabili</i>	no
<i>Stato della pavimentazione</i>	buono
<i>Presenza illuminazione</i>	sì

5

Intersezione a rotatoria Via Cavin Caselle – Via Rivale



<i>Tipologia intersezione</i>	intersezione a rotatoria
<i>Distanza dall'ambito di intervento</i>	c.a. 750.00 m
<i>Ambito intersezione</i>	urbano
<i>Numero strade afferenti</i>	4
1 – Via Rivale sud	strada secondaria
2 – Via Cavin Caselle est	strada secondaria
3 – Via Rivale nord	strada secondaria
3 – Via Cavin Caselle ovest	strada secondaria
<i>Pendenza longitudinale</i>	nulla
<i>Marciapiedi / attraversamenti pedonali</i>	sì
<i>Piste ciclabili / attraversamenti ciclabili</i>	sì
<i>Stato della pavimentazione</i>	buono
<i>Presenza illuminazione</i>	sì

B. RILIEVI DI TRAFFICO

B.1 DATI STRUMENTAZIONE RADAR

Al fine di monitorare le principali caratteristiche del traffico, è stata condotta un'indagine relativamente ai flussi di traffico giornalieri per fasce orarie (08.00-20.00) divise per intervalli di 15 minuti.

L'analisi è stata possibile mediante l'effettuazione di rilievi automatici lungo la viabilità di interesse. I rilievi sono stati eseguiti tramite strumentazione radar, installata esternamente alla sede stradale, senza arrecare alcun disturbo al normale deflusso veicolare.

Di seguito si propone una sintetica tabella riportante il numero dei radar e gli assi stradali lungo i quali cui sono stati collocati:

Numerazione radar	Corsie rilevate	Posizione
Radar 1	1	Via Cavin Caselle est dir. ovest
Radar 2	1	Via Cavin Caselle est dir. est
Radar 3	1	SR515 "Via Noalese" sud dir. nord
Radar 4	1	SR515 "Via Noalese" sud dir. sud
Radar 5	1	Via Cavin Caselle ovest dir. est
Radar 6	1	Via Cavin Caselle ovest dir. ovest
Radar 7	1	SR515 "Via Noalese" centro dir. sud
Radar 8	1	SR515 "Via Noalese" centro dir. nord
Radar 9	1	ingresso parcheggio dir. est
Radar 10	1	ingresso parcheggio dir. ovest
Radar 11	1	SR515 "Via Noalese" nord dir. sud
Radar 12	1	SR515 "Via Noalese" nord dir. nord

Radar 13	1	Via Gardan dir. ovest
Radar 14	1	Via Gardan dir. est

Tabella B.1 – Specifica radar

Nello specifico, dopo una chiara illustrazione delle sezioni stabilite per il rilievo si riportano i dati di traffico relativi a ciascuna postazione specificando per i giorni venerdì 23 e sabato 24 settembre 2016:

- dati generali accompagnati da documentazione fotografica;
- volumi di traffico con intervallo pari a 15 minuti;
- volumi di traffico orari.

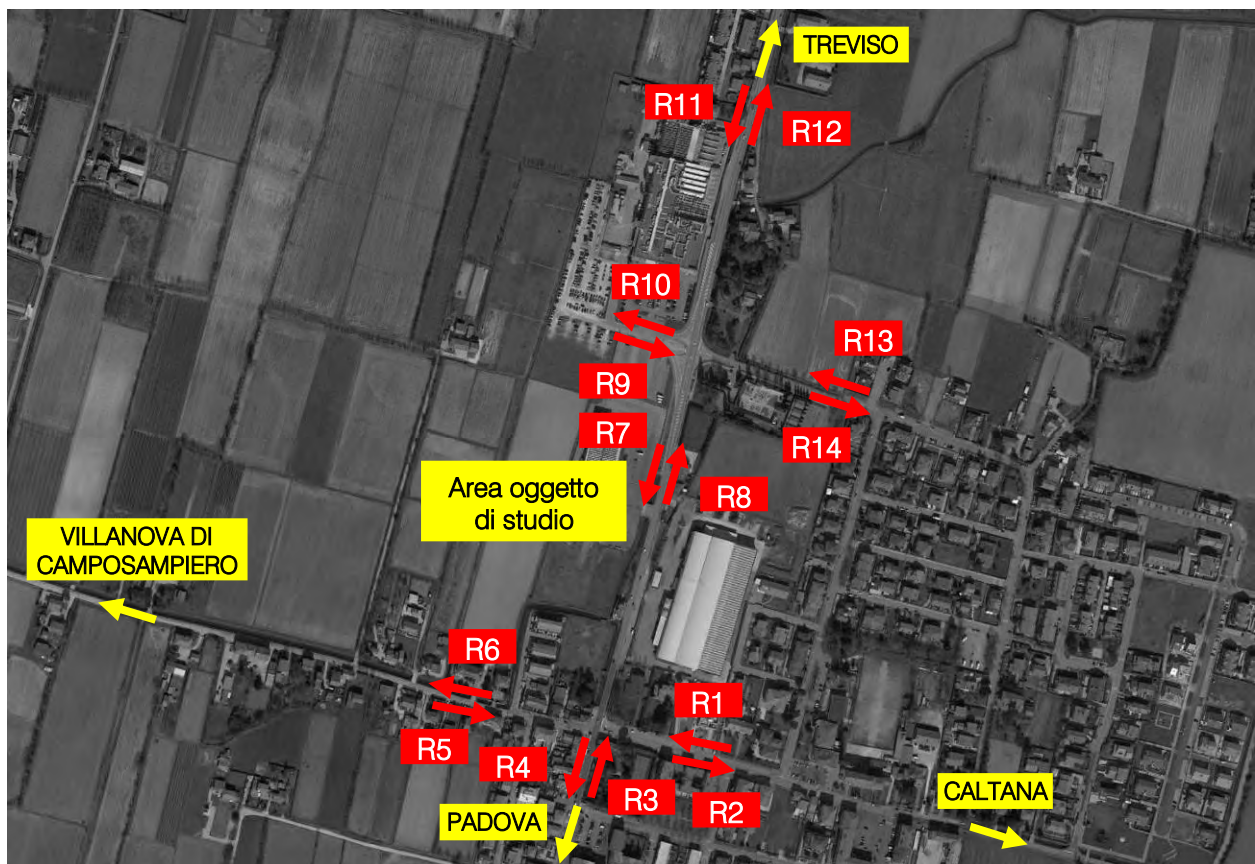


Figura B.1 – Posizionamento apparecchiature radar

RILIEVI AUTOMATICI: RADAR 1

DATI GENERALI

Via Cavin Caselle est, dir. ovest

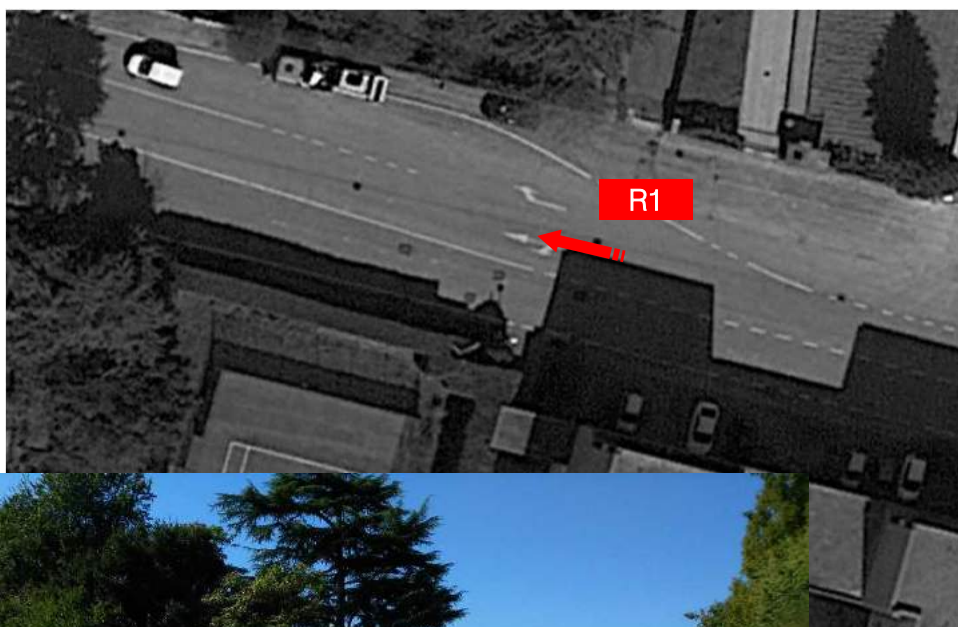
Giorni di rilievo

venerdì 23 settembre 2016

sabato 24 settembre 2016

Situazione meteo: sereno

Situazione meteo: sereno



VOLUME DI TRAFFICO INTERVALLO TEMPORALE 15 min

venerdì 23 settembre 2016							
	A	M	L	P	veic. tot.	veic.eq.	veic.eq. orari
8.00	20	0	1	0	21	22	69
8.15	19	0	3	1	23	25	
8.30	7	0	0	0	7	7	
8.45	14	1	0	0	15	15	
9.00	10	3	0	0	13	12	45
9.15	15	0	0	0	15	15	
9.30	10	0	0	0	10	10	
9.45	7	2	0	0	9	8	
10.00	16	2	0	0	18	17	62
10.15	17	0	0	0	17	17	
10.30	16	0	0	0	16	16	
10.45	11	1	0	0	12	12	
11.00	17	0	0	0	17	17	59
11.15	12	0	0	1	13	14	
11.30	9	0	4	0	13	15	
11.45	13	0	0	0	13	13	
12.00	9	0	1	0	10	11	54
12.15	11	1	0	0	12	12	
12.30	13	0	1	0	14	15	
12.45	13	0	2	0	15	16	
13.00	16	0	1	0	17	18	55
13.15	6	0	1	0	7	8	
13.30	14	0	0	0	14	14	
13.45	15	0	0	0	15	15	
14.00	2	0	1	0	3	4	38
14.15	11	3	1	0	15	14	
14.30	8	4	0	1	13	12	
14.45	8	0	0	0	8	8	
15.00	17	0	1	0	18	19	58
15.15	4	0	0	1	5	6	
15.30	14	0	0	0	14	14	
15.45	15	2	2	0	19	19	
16.00	19	0	1	0	20	21	66
16.15	17	1	0	0	18	18	
16.30	13	0	0	0	13	13	
16.45	14	0	0	0	14	14	
17.00	10	0	0	0	10	10	56
17.15	12	0	0	0	12	12	
17.30	14	0	0	0	14	14	
17.45	18	3	0	0	21	20	
18.00	18	0	0	0	18	18	58
18.15	11	0	0	0	11	11	
18.30	15	1	0	0	16	16	
18.45	12	2	0	0	14	13	
19.00	21	0	1	0	22	23	73
19.15	17	0	0	0	17	17	
19.30	12	0	0	0	12	12	
19.45	21	0	0	0	21	21	

LEGENDA

A = auto

M = moto

L = commerciali leggeri

P = commerciali pesanti

VOLUME DI TRAFFICO INTERVALLO TEMPORALE 15 min

sabato 24 settembre 2016							
	A	M	L	P	veic. tot.	veic.eq.	veic.eq. orari
8.00	8	0	0	0	8	8	69
8.15	20	1	1	0	22	22	
8.30	15	4	0	0	19	17	
8.45	20	1	1	0	22	22	
9.00	21	0	0	0	21	21	71
9.15	15	0	0	0	15	15	
9.30	20	0	0	0	20	20	
9.45	13	0	1	0	14	15	
10.00	17	0	0	0	17	17	65
10.15	10	0	0	0	10	10	
10.30	13	1	0	0	14	14	
10.45	21	1	0	1	23	24	
11.00	12	0	0	0	12	12	52
11.15	9	0	0	0	9	9	
11.30	14	1	0	0	15	15	
11.45	15	1	0	0	16	16	
12.00	17	1	0	0	18	18	61
12.15	15	0	0	0	15	15	
12.30	11	1	1	0	13	13	
12.45	15	0	0	0	15	15	
13.00	8	0	0	0	8	8	41
13.15	7	0	0	0	7	7	
13.30	12	0	0	0	12	12	
13.45	12	0	0	1	13	14	
14.00	12	0	0	0	12	12	47
14.15	6	1	0	1	8	9	
14.30	12	0	0	0	12	12	
14.45	14	0	0	0	14	14	
15.00	9	0	0	0	9	9	51
15.15	12	0	0	0	12	12	
15.30	18	0	0	0	18	18	
15.45	12	0	0	0	12	12	
16.00	11	0	0	0	11	11	64
16.15	19	1	0	0	20	20	
16.30	19	1	0	1	21	22	
16.45	11	0	0	0	11	11	
17.00	8	0	0	0	8	8	49
17.15	14	1	0	0	15	15	
17.30	15	1	0	0	16	16	
17.45	8	0	0	1	9	10	
18.00	25	0	0	0	25	25	59
18.15	9	0	0	0	9	9	
18.30	8	1	0	0	9	9	
18.45	16	0	0	0	16	16	
19.00	17	0	0	0	17	17	88
19.15	27	1	0	0	28	28	
19.30	27	0	0	0	27	27	
19.45	14	0	1	0	15	16	

LEGENDA

A = auto

M = moto

L = commerciali leggeri

P = commerciali pesanti

VOLUME DI TRAFFICO INTERVALLO TEMPORALE 60 min

venerdì 23 settembre 2016

	<i>A</i>	<i>M</i>	<i>L</i>	<i>P</i>	<i>veicoli totali</i>	<i>veicoli equivalenti orari</i>
8.00-9.00	60	1	4	1	66	69
9.00-10.00	42	5	0	0	47	45
10.00-11.00	60	3	0	0	63	62
11.00-12.00	51	0	4	1	56	59
12.00-13.00	46	1	4	0	51	54
13.00-14.00	51	0	2	0	53	55
14.00-15.00	29	6	2	1	38	38
15.00-16.00	50	2	3	1	56	58
16.00-17.00	63	1	1	0	65	66
17.00-18.00	54	3	0	0	57	56
18.00-19.00	56	3	0	0	59	58
19.00-20.00	71	0	1	0	72	73
				TOT	683	693

sabato 24 settembre 2016

	<i>A</i>	<i>M</i>	<i>L</i>	<i>P</i>	<i>veicoli totali</i>	<i>veicoli equivalenti orari</i>
8.00-9.00	63	6	2	0	71	69
9.00-10.00	69	0	1	0	70	71
10.00-11.00	61	2	0	1	64	65
11.00-12.00	50	2	0	0	52	52
12.00-13.00	58	2	1	0	61	61
13.00-14.00	39	0	0	1	40	41
14.00-15.00	44	1	0	1	46	47
15.00-16.00	51	0	0	0	51	51
16.00-17.00	60	2	0	1	63	64
17.00-18.00	45	2	0	1	48	49
18.00-19.00	58	1	0	0	59	59
19.00-20.00	85	1	1	0	87	88
				TOT	712	717

RILIEVI AUTOMATICI: RADAR 2

DATI GENERALI

Via Cavin Caselle est, dir. est

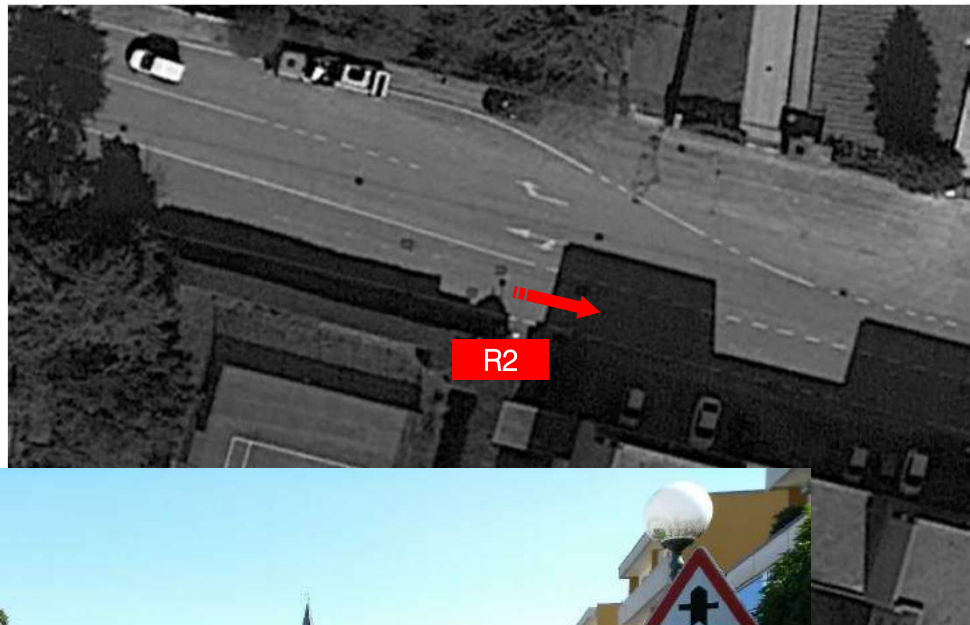
Giorni di rilievo

venerdì 23 settembre 2016

sabato 24 settembre 2016

Situazione meteo: sereno

Situazione meteo: sereno



VOLUME DI TRAFFICO INTERVALLO TEMPORALE 15 min

venerdì 23 settembre 2016							
	A	M	L	P	veic. tot.	veic.eq.	veic.eq. orari
8.00	14	5	0	0	19	16	68
8.15	17	1	0	0	18	18	
8.30	15	0	0	1	16	17	
8.45	16	1	0	0	17	17	
9.00	18	0	0	0	18	18	65
9.15	12	0	0	0	12	12	
9.30	20	0	0	0	20	20	
9.45	15	0	0	0	15	15	
10.00	7	1	0	0	8	8	58
10.15	12	1	0	0	13	13	
10.30	18	1	0	0	19	19	
10.45	18	0	0	0	18	18	
11.00	10	0	0	0	10	10	60
11.15	15	0	1	0	16	17	
11.30	13	0	0	1	14	15	
11.45	16	1	1	0	18	18	
12.00	27	4	0	0	31	29	99
12.15	15	2	4	0	21	21	
12.30	31	1	0	0	32	32	
12.45	16	1	0	0	17	17	
13.00	7	0	1	0	8	9	45
13.15	10	0	0	0	10	10	
13.30	12	0	0	0	12	12	
13.45	13	1	0	0	14	14	
14.00	19	0	0	0	19	19	58
14.15	5	0	0	0	5	5	
14.30	8	0	5	1	14	17	
14.45	16	1	0	0	17	17	
15.00	16	1	0	0	17	17	83
15.15	16	1	0	0	17	17	
15.30	20	1	0	0	21	21	
15.45	26	0	1	0	27	28	
16.00	16	1	0	0	17	17	83
16.15	21	0	0	0	21	21	
16.30	17	2	0	0	19	18	
16.45	18	0	5	1	24	27	
17.00	22	1	0	0	23	23	109
17.15	22	0	0	0	22	22	
17.30	32	8	0	1	41	38	
17.45	22	7	0	0	29	26	
18.00	36	7	0	1	44	42	122
18.15	25	7	0	0	32	29	
18.30	21	0	0	0	21	21	
18.45	28	0	1	0	29	30	
19.00	29	0	0	0	29	29	89
19.15	23	1	0	0	24	24	
19.30	20	0	0	0	20	20	
19.45	16	0	0	0	16	16	

LEGENDA

A = auto

M = moto

L = commerciali leggeri

P = commerciali pesanti

VOLUME DI TRAFFICO INTERVALLO TEMPORALE 15 min

sabato 24 settembre 2016							
	A	M	L	P	veic. tot.	veic.eq.	veic.eq. orari
8.00	16	0	0	0	16	16	50
8.15	9	1	0	0	10	10	
8.30	4	1	1	0	6	6	
8.45	14	0	1	1	16	18	
9.00	19	0	0	0	19	19	72
9.15	14	0	0	0	14	14	
9.30	18	0	0	0	18	18	
9.45	20	1	0	0	21	21	
10.00	19	0	1	0	20	21	96
10.15	22	0	0	0	22	22	
10.30	26	1	0	0	27	27	
10.45	25	2	0	0	27	26	
11.00	20	0	0	0	20	20	100
11.15	29	1	0	0	30	30	
11.30	28	0	0	0	28	28	
11.45	19	1	0	1	21	22	
12.00	31	1	0	0	32	32	91
12.15	20	0	1	0	21	22	
12.30	18	1	1	0	20	20	
12.45	16	1	0	0	17	17	
13.00	16	0	0	0	16	16	54
13.15	11	0	1	0	12	13	
13.30	16	0	0	0	16	16	
13.45	9	0	0	0	9	9	
14.00	5	0	0	0	5	5	38
14.15	16	0	0	0	16	16	
14.30	10	0	0	0	10	10	
14.45	7	0	0	0	7	7	
15.00	13	0	0	0	13	13	45
15.15	15	0	0	1	16	17	
15.30	4	0	0	0	4	4	
15.45	11	0	0	0	11	11	
16.00	18	0	0	0	18	18	67
16.15	13	0	0	0	13	13	
16.30	23	1	0	0	24	24	
16.45	12	0	0	0	12	12	
17.00	12	0	0	0	12	12	77
17.15	17	1	0	0	18	18	
17.30	18	1	0	1	20	21	
17.45	22	0	1	1	24	26	
18.00	22	0	0	0	22	22	88
18.15	29	0	0	0	29	29	
18.30	26	0	0	0	26	26	
18.45	11	0	0	0	11	11	
19.00	23	0	0	0	23	23	87
19.15	27	1	0	0	28	28	
19.30	20	0	0	0	20	20	
19.45	16	0	0	0	16	16	

LEGENDA

A = auto

M = moto

L = commerciali leggeri

P = commerciali pesanti

VOLUME DI TRAFFICO INTERVALLO TEMPORALE 60 min

venerdì 23 settembre 2016

	<i>A</i>	<i>M</i>	<i>L</i>	<i>P</i>	<i>veicoli totali</i>	<i>veicoli equivalenti orari</i>	
8.00-9.00	62	7	0	1	70	68	
9.00-10.00	65	0	0	0	65	65	
10.00-11.00	55	3	0	0	58	58	
11.00-12.00	54	1	2	1	58	60	
12.00-13.00	89	8	4	0	100	99	
13.00-14.00	42	1	1	0	44	45	
14.00-15.00	48	1	5	1	55	58	
15.00-16.00	78	3	1	0	82	83	
16.00-17.00	72	3	5	1	81	83	
17.00-18.00	98	16	0	1	115	109	
18.00-19.00	110	14	1	1	126	122	
19.00-20.00	88	1	0	0	89	89	
					TOT	942	939

sabato 24 settembre 2016

	<i>A</i>	<i>M</i>	<i>L</i>	<i>P</i>	<i>veicoli totali</i>	<i>veicoli equivalenti orari</i>	
8.00-9.00	43	2	2	1	48	50	
9.00-10.00	71	1	0	0	72	72	
10.00-11.00	92	3	1	0	96	96	
11.00-12.00	96	2	0	1	99	100	
12.00-13.00	85	3	2	0	90	91	
13.00-14.00	52	0	1	0	53	54	
14.00-15.00	38	0	0	0	38	38	
15.00-16.00	43	0	0	1	44	45	
16.00-17.00	66	1	0	0	67	67	
17.00-18.00	69	2	1	2	74	77	
18.00-19.00	88	0	0	0	88	88	
19.00-20.00	86	1	0	0	87	87	
					TOT	856	865

RILIEVI AUTOMATICI: RADAR 3

DATI GENERALI

SR515 "Via Noalese" sud, dir. nord

Giorni di rilievo

venerdì 23 settembre 2016

sabato 24 settembre 2016

Situazione meteo: sereno

Situazione meteo: sereno



VOLUME DI TRAFFICO INTERVALLO TEMPORALE 15 min

venerdì 23 settembre 2016							
	A	M	L	P	veic. tot.	veic.eq.	veic.eq. orari
8.00	147	5	12	5	169	178	710
8.15	162	10	14	4	190	196	
8.30	133	2	11	11	157	173	
8.45	133	4	8	8	153	163	
9.00	108	2	11	17	138	160	588
9.15	91	1	9	15	116	135	
9.30	103	4	8	11	126	139	
9.45	114	2	10	12	138	154	
10.00	92	3	8	7	110	120	588
10.15	109	4	8	8	129	139	
10.30	126	3	16	10	155	172	
10.45	124	1	7	11	143	157	
11.00	112	3	10	5	130	139	579
11.15	114	3	10	4	131	139	
11.30	106	2	10	11	129	144	
11.45	123	3	11	8	145	157	
12.00	145	11	11	17	184	201	733
12.15	140	3	14	15	172	193	
12.30	157	5	10	11	183	197	
12.45	106	3	7	12	128	142	
13.00	145	3	5	7	160	168	630
13.15	113	3	6	8	130	140	
13.30	118	4	10	10	142	155	
13.45	124	2	13	11	150	167	
14.00	110	1	9	7	127	138	575
14.15	108	3	5	9	125	135	
14.30	118	4	10	11	143	157	
14.45	106	6	8	12	132	145	
15.00	116	5	13	8	142	154	635
15.15	109	2	8	11	130	144	
15.30	126	6	8	10	150	161	
15.45	137	1	16	7	161	176	
16.00	143	7	9	10	169	180	714
16.15	141	5	13	11	170	185	
16.30	142	5	8	9	164	175	
16.45	140	6	10	8	164	174	
17.00	146	9	10	10	175	186	740
17.15	154	6	3	10	173	182	
17.30	156	4	10	10	180	193	
17.45	139	11	12	8	170	179	
18.00	156	8	9	11	184	196	798
18.15	168	5	9	7	189	198	
18.30	167	4	11	7	189	200	
18.45	184	5	6	4	199	204	
19.00	194	7	9	7	217	225	854
19.15	160	5	10	6	181	190	
19.30	194	4	5	7	210	218	
19.45	202	4	6	4	216	221	

LEGENDA

A = auto

M = moto

L = commerciali leggeri

P = commerciali pesanti

VOLUME DI TRAFFICO INTERVALLO TEMPORALE 15 min

sabato 24 settembre 2016							
	A	M	L	P	veic. tot.	veic.eq.	veic.eq. orari
8.00	101	1	5	0	107	109	449
8.15	90	4	3	2	99	101	
8.30	96	1	5	5	107	114	
8.45	109	4	5	3	121	125	
9.00	98	2	5	5	110	117	508
9.15	102	3	4	7	116	124	
9.30	98	4	8	8	118	128	
9.45	125	3	3	4	135	139	
10.00	94	2	2	5	103	108	570
10.15	141	6	2	2	151	151	
10.30	141	6	4	4	155	158	
10.45	134	8	7	2	151	153	
11.00	143	6	2	0	151	149	620
11.15	141	8	3	2	154	154	
11.30	136	8	4	5	153	156	
11.45	146	8	3	3	160	161	
12.00	156	9	3	5	173	175	612
12.15	140	5	3	7	155	161	
12.30	137	6	2	8	153	159	
12.45	105	1	2	4	112	117	
13.00	117	1	1	5	124	129	422
13.15	96	2	1	2	101	103	
13.30	88	1	2	4	95	100	
13.45	80	3	3	2	88	90	
14.00	96	1	3	3	103	107	410
14.15	95	0	2	0	97	98	
14.30	103	1	2	2	108	111	
14.45	90	1	1	1	93	94	
15.00	100	1	1	3	105	108	452
15.15	111	1	3	2	117	120	
15.30	98	3	1	3	105	107	
15.45	112	1	0	2	115	117	
16.00	128	4	2	2	136	137	550
16.15	127	3	2	2	134	136	
16.30	137	4	1	0	142	141	
16.45	129	6	0	2	137	136	
17.00	138	5	0	0	143	141	622
17.15	130	4	1	3	138	140	
17.30	159	6	3	3	171	173	
17.45	159	4	2	2	167	168	
18.00	161	5	1	0	167	165	666
18.15	159	5	1	2	167	167	
18.30	163	6	2	2	173	173	
18.45	155	5	1	1	162	161	
19.00	149	1	1	2	153	155	649
19.15	164	3	2	0	169	169	
19.30	168	4	0	1	173	172	
19.45	148	3	2	0	153	153	

LEGENDA

A = auto

M = moto

L = commerciali leggeri

P = commerciali pesanti

VOLUME DI TRAFFICO INTERVALLO TEMPORALE 60 min

venerdì 23 settembre 2016

	<i>A</i>	<i>M</i>	<i>L</i>	<i>P</i>	<i>veicoli totali</i>	<i>veicoli equivalenti orari</i>
8.00-9.00	575	21	45	28	669	710
9.00-10.00	416	9	38	55	518	588
10.00-11.00	451	11	39	36	537	588
11.00-12.00	455	11	41	28	535	579
12.00-13.00	548	22	42	55	667	733
13.00-14.00	500	12	34	36	582	630
14.00-15.00	442	14	32	39	527	575
15.00-16.00	488	14	45	36	583	635
16.00-17.00	566	23	40	38	667	714
17.00-18.00	595	30	35	38	698	740
18.00-19.00	675	22	35	29	761	798
19.00-20.00	750	20	30	24	824	854
				TOT	7.568	8.144

sabato 24 settembre 2016

	<i>A</i>	<i>M</i>	<i>L</i>	<i>P</i>	<i>veicoli totali</i>	<i>veicoli equivalenti orari</i>
8.00-9.00	396	10	18	10	434	449
9.00-10.00	423	12	20	24	479	508
10.00-11.00	510	22	15	13	560	570
11.00-12.00	566	30	12	10	618	620
12.00-13.00	538	21	10	24	593	612
13.00-14.00	381	7	7	13	408	422
14.00-15.00	384	3	8	6	401	410
15.00-16.00	421	6	5	10	442	452
16.00-17.00	521	17	5	6	549	550
17.00-18.00	586	19	6	8	619	622
18.00-19.00	638	21	5	5	669	666
19.00-20.00	629	11	5	3	648	649
				TOT	6.420	6.530

RILIEVI AUTOMATICI: RADAR 4

DATI GENERALI

SR515 "Via Noalese" sud, dir. sud

Giorni di rilievo

venerdì 23 settembre 2016

sabato 24 settembre 2016

Situazione meteo: sereno

Situazione meteo: sereno



VOLUME DI TRAFFICO INTERVALLO TEMPORALE 15 min

venerdì 23 settembre 2016							
	A	M	L	P	veic. tot.	veic.eq.	veic.eq. orari
8.00	146	6	15	10	177	192	732
8.15	177	5	14	9	205	219	
8.30	130	2	8	12	152	167	
8.45	135	5	4	5	149	154	
9.00	116	3	8	14	141	158	612
9.15	115	3	13	11	142	158	
9.30	111	5	7	9	132	142	
9.45	118	6	10	9	143	154	
10.00	144	4	11	13	172	189	647
10.15	109	4	12	12	137	153	
10.30	118	4	12	9	143	156	
10.45	107	4	9	13	133	149	
11.00	112	1	11	10	134	149	576
11.15	95	4	20	9	128	145	
11.30	113	5	17	12	147	165	
11.45	89	2	11	5	107	117	
12.00	169	7	12	14	202	219	671
12.15	127	3	10	11	151	166	
12.30	109	5	8	9	131	142	
12.45	117	2	5	9	133	144	
13.00	86	2	5	13	106	121	552
13.15	111	3	11	12	137	153	
13.30	101	3	11	9	124	137	
13.45	91	3	15	13	122	141	
14.00	125	2	8	12	147	162	618
14.15	139	3	14	9	165	180	
14.30	98	4	12	14	128	146	
14.45	104	1	9	6	120	130	
15.00	130	4	14	7	155	167	709
15.15	164	5	13	12	194	210	
15.30	126	4	15	11	156	173	
15.45	121	4	12	9	146	159	
16.00	170	8	14	8	200	211	715
16.15	124	7	9	8	148	157	
16.30	129	3	9	7	148	158	
16.45	159	6	7	8	180	189	
17.00	132	4	8	7	151	160	730
17.15	160	4	6	8	178	187	
17.30	156	2	9	8	175	187	
17.45	168	1	10	6	185	196	
18.00	163	0	8	9	180	193	716
18.15	164	1	3	5	173	179	
18.30	152	5	4	2	163	165	
18.45	158	4	6	5	173	179	
19.00	169	7	5	6	187	192	586
19.15	127	3	7	7	144	153	
19.30	132	5	2	2	141	142	
19.45	89	3	3	2	97	99	

LEGENDA

A = auto

M = moto

L = commerciali leggeri

P = commerciali pesanti

VOLUME DI TRAFFICO INTERVALLO TEMPORALE 15 min

sabato 24 settembre 2016							
	A	M	L	P	veic. tot.	veic.eq.	veic.eq. orari
8.00	77	1	4	4	86	92	419
8.15	96	4	4	2	106	108	
8.30	86	1	4	5	96	103	
8.45	106	4	5	0	115	116	
9.00	107	2	5	3	117	122	557
9.15	136	5	4	5	150	155	
9.30	118	5	9	8	140	150	
9.45	117	2	4	3	126	130	
10.00	140	3	3	5	151	156	581
10.15	124	6	2	2	134	134	
10.30	133	6	4	3	146	148	
10.45	130	7	6	0	143	143	
11.00	126	5	3	4	138	141	577
11.15	125	7	5	2	139	140	
11.30	126	8	5	5	144	148	
11.45	140	7	3	0	150	148	
12.00	165	10	3	3	181	181	570
12.15	137	5	4	5	151	156	
12.30	125	7	2	8	142	148	
12.45	75	1	2	3	81	85	
13.00	76	2	1	5	84	89	347
13.15	79	2	2	2	85	87	
13.30	71	1	3	3	78	82	
13.45	79	4	5	0	88	89	
14.00	70	1	3	3	77	81	416
14.15	92	2	3	5	102	108	
14.30	109	1	2	2	114	117	
14.45	107	3	1	0	111	110	
15.00	110	2	1	3	116	119	481
15.15	117	1	4	1	123	126	
15.30	112	3	1	3	119	121	
15.45	114	1	0	0	115	115	
16.00	118	3	2	3	126	129	553
16.15	144	2	2	0	148	148	
16.30	138	4	2	1	145	145	
16.45	128	5	0	0	133	131	
17.00	126	4	0	2	132	132	550
17.15	137	4	1	0	142	141	
17.30	117	6	3	2	128	129	
17.45	144	2	2	0	148	148	
18.00	127	5	1	2	135	135	570
18.15	140	6	1	4	151	153	
18.30	144	7	2	1	154	153	
18.45	123	4	1	1	129	129	
19.00	110	1	1	2	114	116	428
19.15	102	3	2	1	108	109	
19.30	114	4	0	0	118	116	
19.45	83	2	2	0	87	87	

LEGENDA

A = auto

M = moto

L = commerciali leggeri

P = commerciali pesanti

VOLUME DI TRAFFICO INTERVALLO TEMPORALE 60 min

venerdì 23 settembre 2016

	<i>A</i>	<i>M</i>	<i>L</i>	<i>P</i>	<i>veicoli totali</i>	<i>veicoli equivalenti orari</i>
8.00-9.00	588	18	41	36	683	732
9.00-10.00	460	17	38	43	558	612
10.00-11.00	478	16	44	47	585	647
11.00-12.00	409	12	59	36	516	576
12.00-13.00	522	17	35	43	617	671
13.00-14.00	389	11	42	47	489	552
14.00-15.00	466	10	43	41	560	618
15.00-16.00	541	17	54	39	651	709
16.00-17.00	582	24	39	31	676	715
17.00-18.00	616	11	33	29	689	730
18.00-19.00	637	10	21	21	689	716
19.00-20.00	517	18	17	17	569	586
				TOT	7.282	7.864

sabato 24 settembre 2016

	<i>A</i>	<i>M</i>	<i>L</i>	<i>P</i>	<i>veicoli totali</i>	<i>veicoli equivalenti orari</i>
8.00-9.00	365	10	17	11	403	419
9.00-10.00	478	14	22	19	533	557
10.00-11.00	527	22	15	10	574	581
11.00-12.00	517	27	16	11	571	577
12.00-13.00	502	23	11	19	555	570
13.00-14.00	305	9	11	10	335	347
14.00-15.00	378	7	9	10	404	416
15.00-16.00	453	7	6	7	473	481
16.00-17.00	528	14	6	4	552	553
17.00-18.00	524	16	6	4	550	550
18.00-19.00	534	22	5	8	569	570
19.00-20.00	409	10	5	3	427	428
				TOT	5.946	6.049

RILIEVI AUTOMATICI: RADAR 5

DATI GENERALI

Via Cavin Caselle ovest, dir. est

Giorni di rilievo

venerdì 23 settembre 2016

sabato 24 settembre 2016

Situazione meteo: sereno

Situazione meteo: sereno



VOLUME DI TRAFFICO INTERVALLO TEMPORALE 15 min

venerdì 23 settembre 2016							
	A	M	L	P	veic. tot.	veic.eq.	veic.eq. orari
8.00	20	1	2	0	23	24	85
8.15	21	0	0	0	21	21	
8.30	12	2	0	1	15	15	
8.45	21	1	2	0	24	25	
9.00	14	0	0	0	14	14	58
9.15	5	2	1	0	8	8	
9.30	18	1	0	0	19	19	
9.45	14	3	1	0	18	17	
10.00	13	0	0	0	13	13	59
10.15	7	2	0	0	9	8	
10.30	13	1	0	0	14	14	
10.45	21	2	0	1	24	24	
11.00	6	2	0	0	8	7	59
11.15	16	1	6	0	23	26	
11.30	15	0	0	1	16	17	
11.45	7	1	1	0	9	9	
12.00	14	0	0	0	14	14	58
12.15	14	0	0	0	14	14	
12.30	9	0	0	0	9	9	
12.45	17	2	2	0	21	21	
13.00	17	0	2	0	19	20	84
13.15	27	0	1	0	28	29	
13.30	14	1	0	0	15	15	
13.45	14	1	2	1	18	20	
14.00	17	0	0	0	17	17	51
14.15	13	0	2	0	15	16	
14.30	7	0	0	1	8	9	
14.45	9	0	0	0	9	9	
15.00	18	0	1	0	19	20	89
15.15	21	1	0	0	22	22	
15.30	23	0	2	0	25	26	
15.45	20	2	0	0	22	21	
16.00	21	2	1	1	25	26	85
16.15	15	1	0	0	16	16	
16.30	23	4	1	0	28	27	
16.45	15	1	0	0	16	16	
17.00	11	0	0	0	11	11	71
17.15	16	2	0	0	18	17	
17.30	23	4	1	0	28	27	
17.45	15	1	0	0	16	16	
18.00	11	0	0	0	11	11	73
18.15	16	2	0	0	18	17	
18.30	14	1	2	0	17	18	
18.45	23	0	3	0	26	27	
19.00	15	0	2	0	17	18	57
19.15	14	0	0	0	14	14	
19.30	11	0	0	0	11	11	
19.45	13	2	0	0	15	14	

LEGENDA

A = auto

M = moto

L = commerciali leggeri

P = commerciali pesanti

VOLUME DI TRAFFICO INTERVALLO TEMPORALE 15 min

sabato 24 settembre 2016							
	A	M	L	P	veic. tot.	veic.eq.	veic.eq. orari
8.00	20	0	1	1	22	24	74
8.15	22	1	0	0	23	23	
8.30	8	4	0	0	12	10	
8.45	17	0	0	0	17	17	
9.00	18	1	0	0	19	19	61
9.15	10	0	1	0	11	12	
9.30	15	0	0	0	15	15	
9.45	14	1	0	0	15	15	
10.00	18	0	1	0	19	20	78
10.15	14	0	0	0	14	14	
10.30	20	0	0	0	20	20	
10.45	23	1	0	0	24	24	
11.00	10	0	0	1	11	12	62
11.15	22	0	0	0	22	22	
11.30	12	2	1	0	15	15	
11.45	12	1	0	0	13	13	
12.00	12	1	0	0	13	13	46
12.15	14	0	1	0	15	16	
12.30	9	2	0	0	11	10	
12.45	6	1	0	0	7	7	
13.00	11	1	0	0	12	12	56
13.15	16	0	2	0	18	19	
13.30	13	2	1	0	16	16	
13.45	9	0	0	0	9	9	
14.00	9	1	0	0	10	10	57
14.15	16	2	1	1	20	21	
14.30	13	0	0	0	13	13	
14.45	12	1	0	0	13	13	
15.00	21	0	0	0	21	21	64
15.15	18	1	1	0	20	20	
15.30	12	0	0	0	12	12	
15.45	10	1	0	0	11	11	
16.00	10	2	2	1	15	16	69
16.15	18	0	0	0	18	18	
16.30	20	2	0	0	22	21	
16.45	14	0	0	0	14	14	
17.00	9	0	0	0	9	9	71
17.15	22	2	0	0	24	23	
17.30	19	1	0	0	20	20	
17.45	17	0	1	0	18	19	
18.00	18	1	0	0	19	19	71
18.15	17	1	0	1	19	20	
18.30	16	0	0	0	16	16	
18.45	16	0	0	0	16	16	
19.00	16	1	0	0	17	17	83
19.15	15	0	1	0	16	17	
19.30	26	1	0	0	27	27	
19.45	22	0	0	0	22	22	

LEGENDA

A = auto

M = moto

L = commerciali leggeri

P = commerciali pesanti

VOLUME DI TRAFFICO INTERVALLO TEMPORALE 60 min

venerdì 23 settembre 2016

	<i>A</i>	<i>M</i>	<i>L</i>	<i>P</i>	<i>veicoli totali</i>	<i>veicoli equivalenti orari</i>	
8.00-9.00	74	4	4	1	83	85	
9.00-10.00	51	6	2	0	59	58	
10.00-11.00	54	5	0	1	60	59	
11.00-12.00	44	4	7	1	56	59	
12.00-13.00	54	2	2	0	58	58	
13.00-14.00	72	2	5	1	80	84	
14.00-15.00	46	0	2	1	49	51	
15.00-16.00	82	3	3	0	88	89	
16.00-17.00	74	8	2	1	85	85	
17.00-18.00	65	7	1	0	73	71	
18.00-19.00	64	3	5	0	72	73	
19.00-20.00	53	2	2	0	57	57	
					TOT	819	829

sabato 24 settembre 2016

	<i>A</i>	<i>M</i>	<i>L</i>	<i>P</i>	<i>veicoli totali</i>	<i>veicoli equivalenti orari</i>	
8.00-9.00	67	5	1	1	74	74	
9.00-10.00	57	2	1	0	60	61	
10.00-11.00	75	1	1	0	77	78	
11.00-12.00	56	3	1	1	61	62	
12.00-13.00	41	4	1	0	46	46	
13.00-14.00	49	3	3	0	55	56	
14.00-15.00	50	4	1	1	56	57	
15.00-16.00	61	2	1	0	64	64	
16.00-17.00	62	4	2	1	69	69	
17.00-18.00	67	3	1	0	71	71	
18.00-19.00	67	2	0	1	70	71	
19.00-20.00	79	2	1	0	82	83	
					TOT	785	792

RILIEVI AUTOMATICI: RADAR 6

DATI GENERALI

Via Cavin Caselle ovest, dir. ovest

Giorni di rilievo

venerdì 23 settembre 2016

sabato 24 settembre 2016

Situazione meteo: sereno

Situazione meteo: sereno



VOLUME DI TRAFFICO INTERVALLO TEMPORALE 15 min

venerdì 23 settembre 2016							
	A	M	L	P	veic. tot.	veic.eq.	veic.eq. orari
8.00	11	0	0	0	11	11	44
8.15	10	0	0	0	10	10	
8.30	11	0	3	0	14	16	
8.45	7	0	0	0	7	7	
9.00	8	0	2	1	11	13	47
9.15	7	0	0	0	7	7	
9.30	9	0	1	0	10	11	
9.45	14	0	1	0	15	16	
10.00	11	1	0	0	12	12	53
10.15	10	0	0	0	10	10	
10.30	12	0	3	0	15	17	
10.45	14	0	0	0	14	14	
11.00	10	0	1	0	11	12	62
11.15	18	3	0	0	21	20	
11.30	14	0	0	0	14	14	
11.45	16	0	0	0	16	16	
12.00	27	1	3	1	32	34	107
12.15	29	0	0	0	29	29	
12.30	21	1	2	0	24	25	
12.45	18	2	0	0	20	19	
13.00	19	1	1	0	21	21	63
13.15	9	2	0	0	11	10	
13.30	20	3	0	0	23	22	
13.45	10	0	0	0	10	10	
14.00	13	0	0	0	13	13	47
14.15	14	1	0	0	15	15	
14.30	7	0	0	0	7	7	
14.45	10	0	1	0	11	12	
15.00	21	0	0	1	22	23	84
15.15	15	1	0	0	16	16	
15.30	21	1	1	0	23	23	
15.45	16	0	4	0	20	22	
16.00	9	1	1	0	11	11	76
16.15	21	1	4	1	27	29	
16.30	17	1	0	0	18	18	
16.45	18	0	0	0	18	18	
17.00	18	0	0	0	18	18	73
17.15	24	0	0	0	24	24	
17.30	14	0	0	0	14	14	
17.45	15	0	1	0	16	17	
18.00	31	0	0	0	31	31	89
18.15	15	0	0	0	15	15	
18.30	17	2	2	0	21	21	
18.45	21	1	0	0	22	22	
19.00	21	0	3	1	25	28	106
19.15	22	2	0	0	24	23	
19.30	21	1	0	0	22	22	
19.45	32	1	0	0	33	33	

LEGENDA

A = auto

M = moto

L = commerciali leggeri

P = commerciali pesanti

VOLUME DI TRAFFICO INTERVALLO TEMPORALE 15 min

sabato 24 settembre 2016							
	A	M	L	P	veic. tot.	veic.eq.	veic.eq. orari
8.00	11	0	0	0	11	11	39
8.15	9	1	0	0	10	10	
8.30	8	1	0	0	9	9	
8.45	9	0	0	0	9	9	
9.00	7	1	0	0	8	8	46
9.15	6	0	1	0	7	8	
9.30	12	0	0	0	12	12	
9.45	17	1	0	0	18	18	
10.00	13	1	2	0	16	17	76
10.15	15	0	0	0	15	15	
10.30	16	0	0	0	16	16	
10.45	26	1	1	0	28	28	
11.00	27	1	0	0	28	28	81
11.15	19	0	0	0	19	19	
11.30	12	1	0	0	13	13	
11.45	19	1	1	0	21	21	
12.00	20	0	0	0	20	20	69
12.15	17	0	0	0	17	17	
12.30	15	1	0	0	16	16	
12.45	16	0	0	0	16	16	
13.00	17	0	0	0	17	17	63
13.15	15	0	0	0	15	15	
13.30	17	2	0	0	19	18	
13.45	12	1	0	0	13	13	
14.00	11	1	0	0	12	12	33
14.15	8	0	0	0	8	8	
14.30	8	0	0	0	8	8	
14.45	3	0	1	0	4	5	
15.00	3	0	0	1	4	5	41
15.15	10	3	0	0	13	12	
15.30	14	0	0	0	14	14	
15.45	10	0	0	0	10	10	
16.00	11	1	2	0	14	15	59
16.15	17	0	0	0	17	17	
16.30	9	2	0	0	11	10	
16.45	16	1	0	0	17	17	
17.00	11	1	0	0	12	12	75
17.15	12	2	0	0	14	13	
17.30	27	1	0	0	28	28	
17.45	21	2	0	0	23	22	
18.00	24	1	0	0	25	25	81
18.15	12	0	0	0	12	12	
18.30	14	0	0	0	14	14	
18.45	30	0	0	0	30	30	
19.00	19	0	0	0	19	19	92
19.15	24	0	1	0	25	26	
19.30	26	1	0	0	27	27	
19.45	20	0	0	0	20	20	

LEGENDA

A = auto

M = moto

L = commerciali leggeri

P = commerciali pesanti

VOLUME DI TRAFFICO INTERVALLO TEMPORALE 60 min

venerdì 23 settembre 2016

	<i>A</i>	<i>M</i>	<i>L</i>	<i>P</i>	<i>veicoli totali</i>	<i>veicoli equivalenti orari</i>
8.00-9.00	39	0	3	0	42	44
9.00-10.00	38	0	4	1	43	47
10.00-11.00	47	1	3	0	51	53
11.00-12.00	58	3	1	0	62	62
12.00-13.00	95	4	5	1	105	107
13.00-14.00	58	6	1	0	65	63
14.00-15.00	44	1	1	0	46	47
15.00-16.00	73	2	5	1	81	84
16.00-17.00	65	3	5	1	74	76
17.00-18.00	71	0	1	0	72	73
18.00-19.00	84	3	2	0	89	89
19.00-20.00	96	4	3	1	104	106
				TOT	834	851

sabato 24 settembre 2016

	<i>A</i>	<i>M</i>	<i>L</i>	<i>P</i>	<i>veicoli totali</i>	<i>veicoli equivalenti orari</i>
8.00-9.00	37	2	0	0	39	39
9.00-10.00	42	2	1	0	45	46
10.00-11.00	70	2	3	0	75	76
11.00-12.00	77	3	1	0	81	81
12.00-13.00	68	1	0	0	69	69
13.00-14.00	61	3	0	0	64	63
14.00-15.00	30	1	1	0	32	33
15.00-16.00	37	3	0	1	41	41
16.00-17.00	53	4	2	0	59	59
17.00-18.00	71	6	0	0	77	75
18.00-19.00	80	1	0	0	81	81
19.00-20.00	89	1	1	0	91	92
				TOT	754	755

RILIEVI AUTOMATICI: RADAR 7

DATI GENERALI

SR515 "Via Noalese" centro, dir. sud

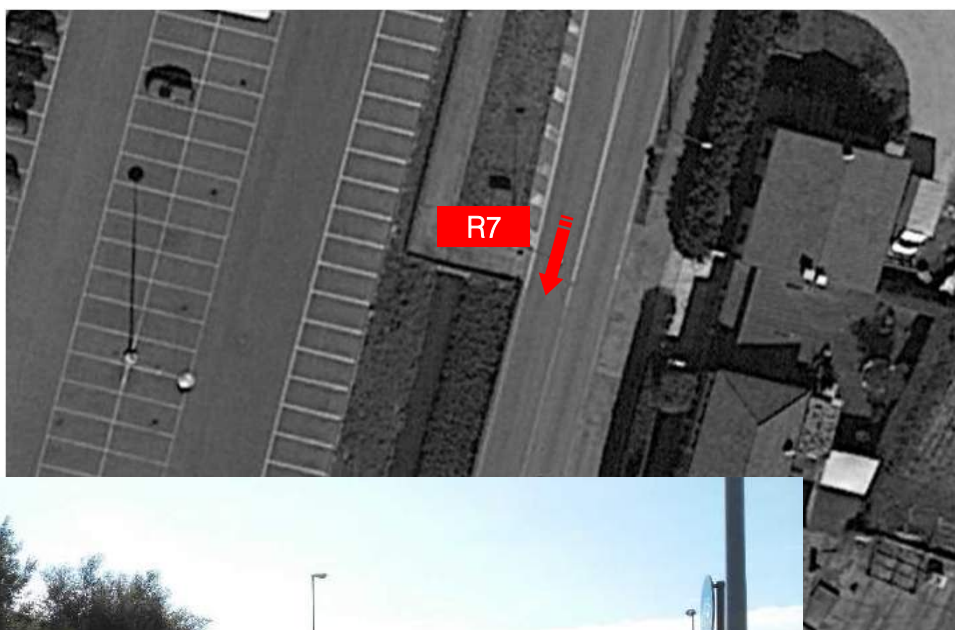
Giorni di rilievo

venerdì 23 settembre 2016

sabato 24 settembre 2016

Situazione meteo: sereno

Situazione meteo: sereno



VOLUME DI TRAFFICO INTERVALLO TEMPORALE 15 min

venerdì 23 settembre 2016							
	A	M	L	P	veic. tot.	veic.eq.	veic.eq. orari
8.00	122	2	11	12	147	164	670
8.15	163	1	11	13	188	206	
8.30	126	6	7	10	149	160	
8.45	119	2	4	7	132	140	
9.00	106	0	9	13	128	146	570
9.15	114	2	11	8	135	148	
9.30	106	2	9	8	125	137	
9.45	110	2	12	5	129	139	
10.00	120	2	11	13	146	164	575
10.15	97	2	12	13	124	142	
10.30	105	4	9	10	128	141	
10.45	90	3	11	10	114	128	
11.00	95	2	11	12	120	137	556
11.15	98	4	13	13	128	146	
11.30	112	6	12	10	140	153	
11.45	90	5	9	7	111	120	
12.00	170	6	11	13	200	216	634
12.15	126	1	7	8	142	153	
12.30	108	8	9	8	133	142	
12.45	108	0	3	5	116	123	
13.00	69	3	5	13	90	104	500
13.15	92	2	11	13	118	136	
13.30	102	2	9	10	123	137	
13.45	83	4	12	10	109	123	
14.00	128	8	3	14	153	165	588
14.15	119	4	14	7	144	156	
14.30	89	3	15	14	121	141	
14.45	99	2	9	6	116	126	
15.00	112	4	7	12	135	149	630
15.15	146	3	12	10	171	186	
15.30	121	5	15	9	150	164	
15.45	97	5	10	8	120	131	
16.00	127	8	17	10	162	177	664
16.15	122	6	9	8	145	155	
16.30	118	4	10	9	141	153	
16.45	137	9	14	8	168	179	
17.00	145	2	10	6	163	173	747
17.15	162	1	13	8	184	198	
17.30	151	8	9	8	176	185	
17.45	163	1	10	6	180	191	
18.00	197	7	8	9	221	231	744
18.15	164	1	3	5	173	179	
18.30	148	3	4	2	157	160	
18.45	148	2	7	7	164	174	
19.00	175	8	6	6	195	200	612
19.15	138	5	7	5	155	161	
19.30	116	4	7	2	129	133	
19.45	99	5	7	3	114	118	

LEGENDA

A = auto

M = moto

L = commerciali leggeri

P = commerciali pesanti

VOLUME DI TRAFFICO INTERVALLO TEMPORALE 15 min

sabato 24 settembre 2016							
	A	M	L	P	veic. tot.	veic.eq.	veic.eq. orari
8.00	86	2	3	2	93	96	437
8.15	115	2	3	3	123	127	
8.30	86	3	2	5	96	101	
8.45	108	1	3	0	112	113	
9.00	103	2	3	2	110	113	508
9.15	128	2	3	1	134	136	
9.30	121	5	4	4	134	138	
9.45	112	4	3	1	120	121	
10.00	132	2	4	5	143	149	555
10.15	105	4	3	3	115	118	
10.30	131	5	4	3	143	146	
10.45	130	2	3	3	138	142	
11.00	119	3	3	2	127	129	547
11.15	120	7	5	3	135	137	
11.30	122	2	3	5	132	138	
11.45	133	4	5	0	142	143	
12.00	170	8	3	2	183	183	560
12.15	132	4	4	1	141	142	
12.30	132	2	3	4	141	146	
12.45	82	0	3	1	86	89	
13.00	89	0	2	5	96	102	429
13.15	91	1	2	3	97	101	
13.30	94	2	2	3	101	104	
13.45	106	4	5	3	118	122	
14.00	73	2	4	3	82	86	423
14.15	87	4	2	1	94	94	
14.30	119	1	3	4	127	132	
14.45	99	11	3	1	114	111	
15.00	101	4	1	2	108	109	473
15.15	108	2	3	2	115	118	
15.30	121	4	3	3	131	134	
15.45	106	4	1	1	112	112	
16.00	126	3	2	3	134	137	565
16.15	146	2	2	2	152	154	
16.30	127	4	3	2	136	138	
16.45	131	5	0	1	137	136	
17.00	132	6	2	2	142	142	578
17.15	141	4	1	0	146	145	
17.30	121	5	1	4	131	133	
17.45	148	6	2	2	158	158	
18.00	130	8	1	4	143	144	608
18.15	151	5	3	3	162	164	
18.30	153	2	2	1	158	159	
18.45	136	2	1	1	140	141	
19.00	133	3	2	2	140	142	486
19.15	108	1	2	1	112	114	
19.30	106	1	2	2	111	114	
19.45	112	4	0	1	117	116	

LEGENDA

A = auto

M = moto

L = commerciali leggeri

P = commerciali pesanti



VOLUME DI TRAFFICO INTERVALLO TEMPORALE 60 min

venerdì 23 settembre 2016

	<i>A</i>	<i>M</i>	<i>L</i>	<i>P</i>	<i>veicoli totali</i>	<i>veicoli equivalenti orari</i>
8.00-9.00	530	11	33	42	616	670
9.00-10.00	436	6	41	34	517	570
10.00-11.00	412	11	43	46	512	575
11.00-12.00	395	17	45	42	499	556
12.00-13.00	512	15	30	34	591	634
13.00-14.00	346	11	37	46	440	500
14.00-15.00	435	17	41	41	534	588
15.00-16.00	476	17	44	39	576	630
16.00-17.00	504	27	50	35	616	664
17.00-18.00	621	12	42	28	703	747
18.00-19.00	657	13	22	23	715	744
19.00-20.00	528	22	27	16	593	612
				TOT	6.912	7.490

sabato 24 settembre 2016

	<i>A</i>	<i>M</i>	<i>L</i>	<i>P</i>	<i>veicoli totali</i>	<i>veicoli equivalenti orari</i>
8.00-9.00	395	8	11	10	424	437
9.00-10.00	464	13	13	8	498	508
10.00-11.00	498	13	14	14	539	555
11.00-12.00	494	16	16	10	536	547
12.00-13.00	516	14	13	8	551	560
13.00-14.00	380	7	11	14	412	429
14.00-15.00	378	18	12	9	417	423
15.00-16.00	436	14	8	8	466	473
16.00-17.00	530	14	7	8	559	565
17.00-18.00	542	21	6	8	577	578
18.00-19.00	570	17	7	9	603	608
19.00-20.00	459	9	6	6	480	486
				TOT	6.062	6.169

RILIEVI AUTOMATICI: RADAR 8

DATI GENERALI

SR515 "Via Noalese" centro, dir. nord

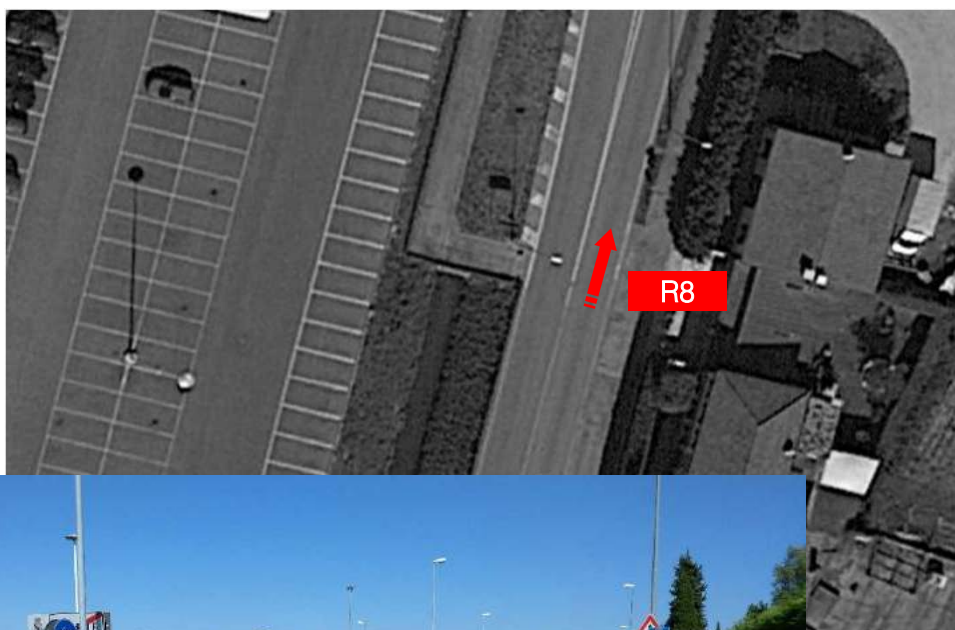
Giorni di rilievo

venerdì 23 settembre 2016

sabato 24 settembre 2016

Situazione meteo: sereno

Situazione meteo: sereno



VOLUME DI TRAFFICO INTERVALLO TEMPORALE 15 min

venerdì 23 settembre 2016							
	A	M	L	P	veic. tot.	veic.eq.	veic.eq. orari
8.00	137	1	11	7	156	168	687
8.15	161	5	15	7	188	200	
8.30	123	8	7	8	146	154	
8.45	132	2	9	9	152	165	
9.00	97	2	9	16	124	144	538
9.15	91	0	8	12	111	127	
9.30	97	2	9	11	119	134	
9.45	99	2	11	8	120	133	
10.00	80	0	8	7	95	106	527
10.15	99	2	8	9	118	130	
10.30	113	3	9	11	136	150	
10.45	108	3	9	9	129	141	
11.00	100	6	9	7	122	131	550
11.15	111	3	9	7	130	140	
11.30	101	3	9	8	121	132	
11.45	113	5	9	9	136	147	
12.00	116	6	9	16	147	165	610
12.15	120	1	7	12	140	155	
12.30	127	6	10	11	154	167	
12.45	95	0	8	8	111	123	
13.00	139	3	5	7	154	162	614
13.15	110	0	9	9	128	142	
13.30	114	1	9	11	135	150	
13.45	124	3	11	9	147	160	
14.00	104	7	5	9	125	133	540
14.15	92	6	7	7	112	120	
14.30	115	3	10	11	139	154	
14.45	93	7	8	12	120	133	
15.00	98	3	7	11	119	132	533
15.15	83	1	7	10	101	114	
15.30	116	5	9	9	139	150	
15.45	105	5	10	7	127	137	
16.00	121	8	13	12	154	169	653
16.15	128	6	9	11	154	167	
16.30	125	5	10	11	151	165	
16.45	112	9	13	8	142	152	
17.00	134	7	12	9	162	174	694
17.15	135	4	9	9	157	169	
17.30	141	6	11	9	167	179	
17.45	132	14	11	8	165	172	
18.00	145	8	9	10	172	183	750
18.15	165	5	9	7	186	195	
18.30	155	1	11	7	174	186	
18.45	159	3	9	6	177	186	
19.00	185	8	10	6	209	216	817
19.15	158	4	12	4	178	186	
19.30	158	3	10	7	178	189	
19.45	197	7	10	5	219	226	

LEGENDA

A = auto

M = moto

L = commerciali leggeri

P = commerciali pesanti

VOLUME DI TRAFFICO INTERVALLO TEMPORALE 15 min

sabato 24 settembre 2016							
	A	M	L	P	veic. tot.	veic.eq.	veic.eq. orari
8.00	112	2	4	2	120	123	530
8.15	136	2	3	3	144	148	
8.30	107	8	2	5	122	124	
8.45	125	2	3	2	132	135	
9.00	109	2	3	4	118	123	479
9.15	99	0	3	4	106	112	
9.30	107	4	3	4	118	122	
9.45	111	4	3	2	120	122	
10.00	89	0	2	5	96	102	501
10.15	106	4	3	3	116	119	
10.30	130	5	2	3	140	142	
10.45	126	2	3	3	134	138	
11.00	112	3	2	2	119	121	531
11.15	120	7	3	3	133	134	
11.30	118	3	3	5	129	134	
11.45	130	4	4	2	140	142	
12.00	140	8	3	4	155	157	555
12.15	129	4	3	4	140	144	
12.30	132	2	3	4	141	146	
12.45	101	0	2	2	105	108	
13.00	115	0	2	5	122	128	474
13.15	105	1	2	3	111	115	
13.30	103	2	2	3	110	113	
13.45	106	2	3	3	114	118	
14.00	105	2	3	3	113	117	455
14.15	88	5	2	1	96	96	
14.30	120	1	3	4	128	133	
14.45	99	10	2	1	112	109	
15.00	107	4	1	2	114	115	480
15.15	107	0	3	2	112	116	
15.30	121	4	3	3	131	134	
15.45	105	5	1	3	114	115	
16.00	126	7	2	3	138	139	567
16.15	139	3	2	2	146	148	
16.30	134	4	2	2	142	143	
16.45	129	5	2	1	137	137	
17.00	139	6	2	2	149	149	620
17.15	141	4	2	2	149	150	
17.30	152	5	1	4	162	164	
17.45	147	6	2	2	157	157	
18.00	163	8	1	4	176	177	674
18.15	155	5	3	2	165	166	
18.30	156	2	2	2	162	164	
18.45	162	3	1	1	167	167	
19.00	163	4	2	2	171	172	700
19.15	160	1	2	1	164	166	
19.30	167	1	2	2	172	175	
19.45	178	5	3	1	187	187	

LEGENDA

A = auto

M = moto

L = commerciali leggeri

P = commerciali pesanti

VOLUME DI TRAFFICO INTERVALLO TEMPORALE 60 min

venerdì 23 settembre 2016

	<i>A</i>	<i>M</i>	<i>L</i>	<i>P</i>	<i>veicoli totali</i>	<i>veicoli equivalenti orari</i>
8.00-9.00	553	16	42	31	642	687
9.00-10.00	384	6	37	47	474	538
10.00-11.00	400	8	34	36	478	527
11.00-12.00	425	17	36	31	509	550
12.00-13.00	458	13	34	47	552	610
13.00-14.00	487	7	34	36	564	614
14.00-15.00	404	23	30	39	496	540
15.00-16.00	402	14	33	37	486	533
16.00-17.00	486	28	45	42	601	653
17.00-18.00	542	31	43	35	651	694
18.00-19.00	624	17	38	30	709	750
19.00-20.00	698	22	42	22	784	817
				TOT	6.946	7.513

sabato 24 settembre 2016

	<i>A</i>	<i>M</i>	<i>L</i>	<i>P</i>	<i>veicoli totali</i>	<i>veicoli equivalenti orari</i>
8.00-9.00	480	14	12	12	518	530
9.00-10.00	426	10	12	14	462	479
10.00-11.00	451	11	10	14	486	501
11.00-12.00	480	17	12	12	521	531
12.00-13.00	502	14	11	14	541	555
13.00-14.00	429	5	9	14	457	474
14.00-15.00	412	18	10	9	449	455
15.00-16.00	440	13	8	10	471	480
16.00-17.00	528	19	8	8	563	567
17.00-18.00	579	21	7	10	617	620
18.00-19.00	636	18	7	9	670	674
19.00-20.00	668	11	9	6	694	700
				TOT	6.449	6.566

RILIEVI AUTOMATICI: RADAR 9

DATI GENERALI

Ingresso parcheggio, dir. est

Giorni di rilievo

venerdì 23 settembre 2016

sabato 24 settembre 2016

Situazione meteo: sereno

Situazione meteo: sereno



VOLUME DI TRAFFICO INTERVALLO TEMPORALE 15 min

venerdì 23 settembre 2016							
	A	M	L	P	veic. tot.	veic.eq.	veic.eq. orari
8.00	2	0	1	1	4	6	12
8.15	2	0	0	0	2	2	
8.30	3	0	0	0	3	3	
8.45	1	0	0	0	1	1	
9.00	7	0	0	0	7	7	19
9.15	3	0	1	1	5	7	
9.30	2	0	0	0	2	2	
9.45	3	0	0	0	3	3	
10.00	5	0	0	0	5	5	22
10.15	5	0	1	1	7	9	
10.30	4	0	0	0	4	4	
10.45	2	0	1	0	3	4	
11.00	5	0	0	1	6	7	15
11.15	2	0	0	0	2	2	
11.30	2	0	0	0	2	2	
11.45	4	0	0	0	4	4	
12.00	48	2	0	0	50	49	74
12.15	9	0	0	1	10	11	
12.30	9	0	0	0	9	9	
12.45	5	0	0	0	5	5	
13.00	5	0	0	0	5	5	17
13.15	3	0	0	1	4	5	
13.30	3	0	0	0	3	3	
13.45	2	0	1	0	3	4	
14.00	94	2	1	0	97	97	125
14.15	15	1	0	0	16	16	
14.30	6	0	1	0	7	8	
14.45	4	0	0	0	4	4	
15.00	6	0	0	0	6	6	24
15.15	5	0	0	0	5	5	
15.30	5	0	1	1	7	9	
15.45	4	0	0	0	4	4	
16.00	12	0	0	0	12	12	59
16.15	3	0	0	0	3	3	
16.30	33	0	0	0	33	33	
16.45	11	0	0	0	11	11	
17.00	55	1	0	0	56	56	94
17.15	9	0	0	0	9	9	
17.30	15	0	0	0	15	15	
17.45	14	0	0	0	14	14	
18.00	58	0	0	0	58	58	87
18.15	16	2	0	0	18	17	
18.30	9	0	0	0	9	9	
18.45	3	0	0	0	3	3	
19.00	8	0	0	0	8	8	13
19.15	3	0	0	0	3	3	
19.30	2	0	0	0	2	2	
19.45	0	0	0	0	0	0	

LEGENDA

A = auto

M = moto

L = commerciali leggeri

P = commerciali pesanti

VOLUME DI TRAFFICO INTERVALLO TEMPORALE 15 min

sabato 24 settembre 2016							
	A	M	L	P	veic. tot.	veic.eq.	veic.eq. orari
8.00	0	0	0	0	0	0	1
8.15	0	0	0	0	0	0	
8.30	0	0	0	0	0	0	
8.45	1	0	0	0	1	1	
9.00	1	0	0	0	1	1	1
9.15	0	0	0	0	0	0	
9.30	0	0	0	0	0	0	
9.45	0	0	0	0	0	0	
10.00	12	0	0	0	12	12	14
10.15	0	0	0	0	0	0	
10.30	2	0	0	0	2	2	
10.45	0	0	0	0	0	0	
11.00	13	0	0	0	13	13	16
11.15	1	0	0	0	1	1	
11.30	2	0	0	0	2	2	
11.45	0	0	0	0	0	0	
12.00	75	2	0	0	77	76	93
12.15	10	0	0	0	10	10	
12.30	5	0	0	0	5	5	
12.45	2	0	0	0	2	2	
13.00	8	0	0	0	8	8	10
13.15	2	0	0	0	2	2	
13.30	0	0	0	0	0	0	
13.45	0	0	0	0	0	0	
14.00	3	0	0	0	3	3	4
14.15	1	0	0	0	1	1	
14.30	0	0	0	0	0	0	
14.45	0	0	0	0	0	0	
15.00	0	0	0	0	0	0	1
15.15	0	0	0	0	0	0	
15.30	0	0	0	0	0	0	
15.45	1	0	0	0	1	1	
16.00	3	0	0	0	3	3	5
16.15	0	0	0	0	0	0	
16.30	1	0	0	0	1	1	
16.45	1	0	0	0	1	1	
17.00	0	0	0	0	0	0	3
17.15	0	0	0	0	0	0	
17.30	2	0	0	0	2	2	
17.45	1	0	0	0	1	1	
18.00	31	1	0	0	32	32	36
18.15	4	0	0	0	4	4	
18.30	0	0	0	0	0	0	
18.45	0	0	0	0	0	0	
19.00	0	0	0	0	0	0	1
19.15	1	0	0	0	1	1	
19.30	0	0	0	0	0	0	
19.45	0	0	0	0	0	0	

LEGENDA

A = auto

M = moto

L = commerciali leggeri

P = commerciali pesanti

VOLUME DI TRAFFICO INTERVALLO TEMPORALE 60 min

venerdì 23 settembre 2016

	<i>A</i>	<i>M</i>	<i>L</i>	<i>P</i>	<i>veicoli totali</i>	<i>veicoli equivalenti orari</i>	
8.00-9.00	8	0	1	1	10	12	
9.00-10.00	15	0	1	1	17	19	
10.00-11.00	16	0	2	1	19	22	
11.00-12.00	13	0	0	1	14	15	
12.00-13.00	71	2	0	1	74	74	
13.00-14.00	13	0	1	1	15	17	
14.00-15.00	119	3	2	0	124	125	
15.00-16.00	20	0	1	1	22	24	
16.00-17.00	59	0	0	0	59	59	
17.00-18.00	93	1	0	0	94	94	
18.00-19.00	86	2	0	0	88	87	
19.00-20.00	13	0	0	0	13	13	
					TOT	549	561

sabato 24 settembre 2016

	<i>A</i>	<i>M</i>	<i>L</i>	<i>P</i>	<i>veicoli totali</i>	<i>veicoli equivalenti orari</i>	
8.00-9.00	1	0	0	0	1	1	
9.00-10.00	1	0	0	0	1	1	
10.00-11.00	14	0	0	0	14	14	
11.00-12.00	16	0	0	0	16	16	
12.00-13.00	92	2	0	0	94	93	
13.00-14.00	10	0	0	0	10	10	
14.00-15.00	4	0	0	0	4	4	
15.00-16.00	1	0	0	0	1	1	
16.00-17.00	5	0	0	0	5	5	
17.00-18.00	3	0	0	0	3	3	
18.00-19.00	35	1	0	0	36	36	
19.00-20.00	1	0	0	0	1	1	
					TOT	186	185

RILIEVI AUTOMATICI: RADAR 10

DATI GENERALI

Ingresso parcheggio, dir. ovest

Giorni di rilievo

venerdì 23 settembre 2016

sabato 24 settembre 2016

Situazione meteo: sereno

Situazione meteo: sereno



VOLUME DI TRAFFICO INTERVALLO TEMPORALE 15 min

venerdì 23 settembre 2016							
	A	M	L	P	veic. tot.	veic.eq.	veic.eq. orari
8.00	17	0	1	0	18	19	56
8.15	22	1	0	0	23	23	
8.30	6	1	0	0	7	7	
8.45	7	0	0	0	7	7	
9.00	7	0	0	2	9	11	32
9.15	1	0	0	0	1	1	
9.30	13	3	0	0	16	15	
9.45	5	0	0	0	5	5	
10.00	12	0	0	0	12	12	14
10.15	0	0	0	0	0	0	
10.30	0	0	1	0	1	2	
10.45	0	0	0	0	0	0	
11.00	15	0	0	0	15	15	15
11.15	0	0	0	0	0	0	
11.30	0	0	0	0	0	0	
11.45	0	0	0	0	0	0	
12.00	14	0	0	2	16	18	18
12.15	0	0	0	0	0	0	
12.30	0	0	0	0	0	0	
12.45	0	0	0	0	0	0	
13.00	116	0	0	0	116	116	116
13.15	0	0	0	0	0	0	
13.30	0	0	0	0	0	0	
13.45	0	0	0	0	0	0	
14.00	24	0	0	0	24	24	24
14.15	0	0	0	0	0	0	
14.30	0	0	0	0	0	0	
14.45	0	0	0	0	0	0	
15.00	10	0	0	0	10	10	10
15.15	0	0	0	0	0	0	
15.30	0	0	0	0	0	0	
15.45	0	0	0	0	0	0	
16.00	17	0	1	0	18	19	19
16.15	0	0	0	0	0	0	
16.30	0	0	0	0	0	0	
16.45	0	0	0	0	0	0	
17.00	9	0	0	0	9	9	15
17.15	0	0	0	0	0	0	
17.30	3	0	0	0	3	3	
17.45	3	0	0	0	3	3	
18.00	3	1	0	0	4	4	19
18.15	15	0	0	0	15	15	
18.30	0	0	0	0	0	0	
18.45	0	0	0	0	0	0	
19.00	1	0	0	0	1	1	2
19.15	0	0	0	0	0	0	
19.30	1	0	0	0	1	1	
19.45	0	0	0	0	0	0	

LEGENDA

A = auto

M = moto

L = commerciali leggeri

P = commerciali pesanti

VOLUME DI TRAFFICO INTERVALLO TEMPORALE 15 min

sabato 24 settembre 2016							
	A	M	L	P	veic. tot.	veic.eq.	veic.eq. orari
8.00	1	0	1	0	2	3	5
8.15	0	0	0	0	0	0	
8.30	1	0	0	0	1	1	
8.45	1	0	0	0	1	1	
9.00	2	0	0	0	2	2	4
9.15	0	0	0	0	0	0	
9.30	2	0	0	0	2	2	
9.45	0	0	0	0	0	0	
10.00	1	0	0	0	1	1	1
10.15	0	0	0	0	0	0	
10.30	0	0	0	0	0	0	
10.45	0	0	0	0	0	0	
11.00	0	0	0	0	0	0	0
11.15	0	0	0	0	0	0	
11.30	0	0	0	0	0	0	
11.45	0	0	0	0	0	0	
12.00	23	0	0	0	23	23	23
12.15	0	0	0	0	0	0	
12.30	0	0	0	0	0	0	
12.45	0	0	0	0	0	0	
13.00	0	0	0	0	0	0	0
13.15	0	0	0	0	0	0	
13.30	0	0	0	0	0	0	
13.45	0	0	0	0	0	0	
14.00	0	0	0	0	0	0	0
14.15	0	0	0	0	0	0	
14.30	0	0	0	0	0	0	
14.45	0	0	0	0	0	0	
15.00	0	0	0	0	0	0	0
15.15	0	0	0	0	0	0	
15.30	0	0	0	0	0	0	
15.45	0	0	0	0	0	0	
16.00	0	0	0	0	0	0	0
16.15	0	0	0	0	0	0	
16.30	0	0	0	0	0	0	
16.45	0	0	0	0	0	0	
17.00	0	0	0	0	0	0	0
17.15	0	0	0	0	0	0	
17.30	0	0	0	0	0	0	
17.45	0	0	0	0	0	0	
18.00	0	0	0	0	0	0	0
18.15	0	0	0	0	0	0	
18.30	0	0	0	0	0	0	
18.45	0	0	0	0	0	0	
19.00	1	1	0	0	2	2	2
19.15	0	0	0	0	0	0	
19.30	0	0	0	0	0	0	
19.45	0	0	0	0	0	0	

LEGENDA

A = auto

M = moto

L = commerciali leggeri

P = commerciali pesanti

VOLUME DI TRAFFICO INTERVALLO TEMPORALE 60 min

venerdì 23 settembre 2016

	<i>A</i>	<i>M</i>	<i>L</i>	<i>P</i>	<i>veicoli totali</i>	<i>veicoli equivalenti orari</i>
8.00-9.00	52	2	1	0	55	56
9.00-10.00	26	3	0	2	31	32
10.00-11.00	12	0	1	0	13	14
11.00-12.00	15	0	0	0	15	15
12.00-13.00	14	0	0	2	16	18
13.00-14.00	116	0	0	0	116	116
14.00-15.00	24	0	0	0	24	24
15.00-16.00	10	0	0	0	10	10
16.00-17.00	17	0	1	0	18	19
17.00-18.00	15	0	0	0	15	15
18.00-19.00	18	1	0	0	19	19
19.00-20.00	2	0	0	0	2	2
TOT					334	340

sabato 24 settembre 2016

	<i>A</i>	<i>M</i>	<i>L</i>	<i>P</i>	<i>veicoli totali</i>	<i>veicoli equivalenti orari</i>
8.00-9.00	3	0	1	0	4	5
9.00-10.00	4	0	0	0	4	4
10.00-11.00	1	0	0	0	1	1
11.00-12.00	0	0	0	0	0	0
12.00-13.00	23	0	0	0	23	23
13.00-14.00	0	0	0	0	0	0
14.00-15.00	0	0	0	0	0	0
15.00-16.00	0	0	0	0	0	0
16.00-17.00	0	0	0	0	0	0
17.00-18.00	0	0	0	0	0	0
18.00-19.00	0	0	0	0	0	0
19.00-20.00	1	1	0	0	2	2
TOT					34	35

RILIEVI AUTOMATICI: RADAR 11

DATI GENERALI

SR515 "Via Noalese" nord, dir. sud

Giorni di rilievo

venerdì 23 settembre 2016

sabato 24 settembre 2016

Situazione meteo: sereno

Situazione meteo: sereno



VOLUME DI TRAFFICO INTERVALLO TEMPORALE 15 min

venerdì 23 settembre 2016							
	A	M	L	P	veic. tot.	veic.eq.	veic.eq. orari
8.00	139	6	9	10	164	176	707
8.15	173	5	9	10	197	209	
8.30	141	1	7	11	160	174	
8.45	124	5	5	7	141	148	
9.00	99	3	10	15	127	146	573
9.15	113	4	11	10	138	152	
9.30	101	2	10	6	119	129	
9.45	113	3	10	8	134	146	
10.00	121	1	11	14	147	166	573
10.15	91	3	16	12	122	141	
10.30	96	5	13	12	126	142	
10.45	90	3	11	8	112	124	
11.00	108	1	10	10	129	144	549
11.15	94	3	13	10	120	135	
11.30	105	5	12	11	133	148	
11.45	86	4	13	7	110	122	
12.00	157	3	13	15	188	208	631
12.15	119	4	9	10	142	155	
12.30	121	3	6	6	136	144	
12.45	99	3	5	8	115	124	
13.00	112	4	5	14	135	150	564
13.15	99	7	8	12	126	139	
13.30	103	3	10	12	128	144	
13.45	94	5	12	8	119	131	
14.00	87	5	11	13	116	132	549
14.15	123	1	12	7	143	156	
14.30	86	3	14	13	116	135	
14.45	101	1	11	4	117	126	
15.00	104	5	11	11	131	145	637
15.15	146	4	14	10	174	189	
15.30	119	2	16	7	144	158	
15.45	102	5	12	11	130	145	
16.00	134	5	15	9	163	177	631
16.15	114	6	11	8	139	150	
16.30	102	4	10	7	123	133	
16.45	141	2	11	6	160	171	
17.00	124	2	9	8	143	155	737
17.15	148	4	10	9	171	183	
17.30	162	8	9	8	187	196	
17.45	175	1	10	6	192	203	
18.00	191	9	8	9	217	226	741
18.15	167	7	3	5	182	185	
18.30	143	6	3	1	153	153	
18.45	150	5	8	6	169	177	
19.00	171	9	3	6	189	192	605
19.15	147	7	4	6	164	169	
19.30	115	4	1	3	123	125	
19.45	108	6	1	3	118	119	

LEGENDA

A = auto

M = moto

L = commerciali leggeri

P = commerciali pesanti

VOLUME DI TRAFFICO INTERVALLO TEMPORALE 15 min

sabato 24 settembre 2016							
	A	M	L	P	veic. tot.	veic.eq.	veic.eq. orari
8.00	65	3	4	2	74	77	371
8.15	84	3	2	2	91	93	
8.30	78	0	4	4	86	92	
8.45	101	1	5	0	107	109	
9.00	110	4	3	3	120	123	531
9.15	125	6	3	1	135	135	
9.30	121	3	5	4	133	138	
9.45	125	3	3	2	133	135	
10.00	135	4	3	4	146	150	630
10.15	133	3	3	3	142	145	
10.30	157	5	4	3	169	172	
10.45	146	4	6	3	159	163	
11.00	128	2	3	2	135	138	592
11.15	134	6	5	2	147	149	
11.30	132	4	4	4	144	148	
11.45	148	3	5	0	156	157	
12.00	170	5	2	3	180	182	576
12.15	139	6	4	1	150	150	
12.30	126	5	3	4	138	141	
12.45	90	5	4	2	101	103	
13.00	76	3	1	4	84	87	374
13.15	89	0	2	3	94	98	
13.30	80	3	2	3	88	91	
13.45	83	3	5	3	94	98	
14.00	76	3	4	3	86	90	408
14.15	92	3	1	1	97	97	
14.30	110	3	2	4	119	123	
14.45	92	4	1	1	98	98	
15.00	98	5	2	1	106	106	458
15.15	116	4	2	2	124	125	
15.30	106	3	3	4	116	120	
15.45	101	4	1	1	107	107	
16.00	122	1	2	2	127	130	570
16.15	142	2	2	1	147	148	
16.30	143	7	2	3	155	156	
16.45	128	4	0	3	135	136	
17.00	130	4	1	2	137	138	574
17.15	133	5	0	0	138	136	
17.30	126	2	2	2	132	134	
17.45	156	4	1	3	164	166	
18.00	123	4	1	4	132	135	616
18.15	153	5	1	3	162	163	
18.30	156	6	1	3	166	167	
18.45	144	4	2	1	151	151	
19.00	108	6	2	3	119	120	478
19.15	131	5	0	0	136	134	
19.30	109	3	3	1	116	117	
19.45	102	1	0	2	105	107	

LEGENDA

A = auto

M = moto

L = commerciali leggeri

P = commerciali pesanti

VOLUME DI TRAFFICO INTERVALLO TEMPORALE 60 min

venerdì 23 settembre 2016

	<i>A</i>	<i>M</i>	<i>L</i>	<i>P</i>	<i>veicoli totali</i>	<i>veicoli equivalenti orari</i>
8.00-9.00	577	17	30	38	662	707
9.00-10.00	426	12	41	39	518	573
10.00-11.00	398	12	51	46	507	573
11.00-12.00	393	13	48	38	492	549
12.00-13.00	496	13	33	39	581	631
13.00-14.00	408	19	35	46	508	564
14.00-15.00	397	10	48	37	492	549
15.00-16.00	471	16	53	39	579	637
16.00-17.00	491	17	47	30	585	631
17.00-18.00	609	15	38	31	693	737
18.00-19.00	651	27	22	21	721	741
19.00-20.00	541	26	9	18	594	605
				TOT	6.932	7.497

sabato 24 settembre 2016

	<i>A</i>	<i>M</i>	<i>L</i>	<i>P</i>	<i>veicoli totali</i>	<i>veicoli equivalenti orari</i>
8.00-9.00	328	7	15	8	358	371
9.00-10.00	481	16	14	10	521	531
10.00-11.00	571	16	16	13	616	630
11.00-12.00	542	15	17	8	582	592
12.00-13.00	525	21	13	10	569	576
13.00-14.00	328	9	10	13	360	374
14.00-15.00	370	13	8	9	400	408
15.00-16.00	421	16	8	8	453	458
16.00-17.00	535	14	6	9	564	570
17.00-18.00	545	15	4	7	571	574
18.00-19.00	576	19	5	11	611	616
19.00-20.00	450	15	5	6	476	478
				TOT	6.081	6.178

RILIEVI AUTOMATICI: RADAR 12

DATI GENERALI

SR515 "Via Noalese" nord, dir. nord

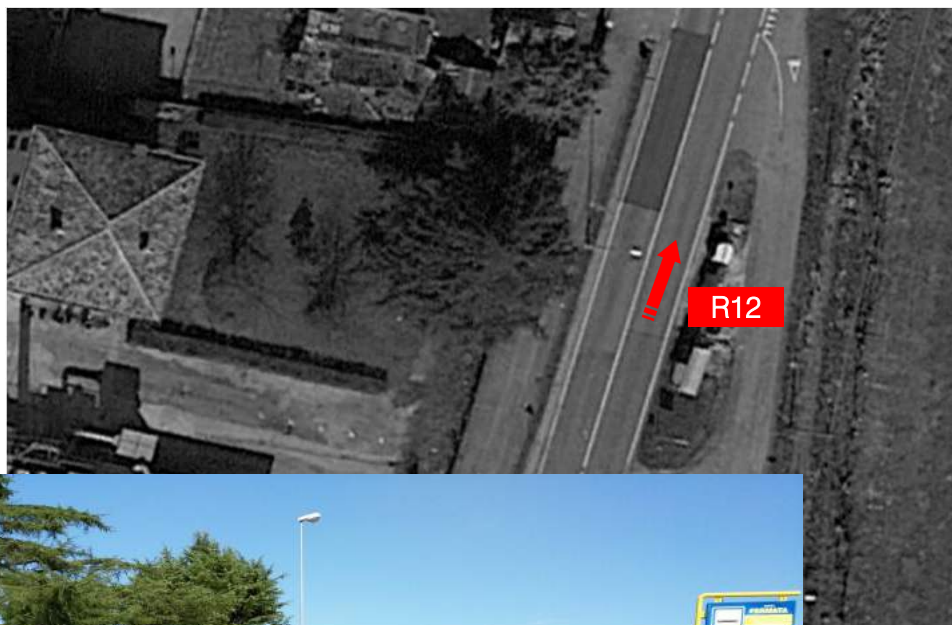
Giorni di rilievo

venerdì 23 settembre 2016

sabato 24 settembre 2016

Situazione meteo: sereno

Situazione meteo: sereno



VOLUME DI TRAFFICO INTERVALLO TEMPORALE 15 min

venerdì 23 settembre 2016							
	A	M	L	P	veic. tot.	veic.eq.	veic.eq. orari
8.00	140	5	9	6	160	168	710
8.15	168	6	13	7	194	205	
8.30	139	1	7	10	157	170	
8.45	131	5	10	9	155	167	
9.00	98	4	10	16	128	147	550
9.15	96	2	9	15	122	141	
9.30	86	1	10	9	106	120	
9.45	109	3	9	9	130	142	
10.00	77	0	11	7	95	108	545
10.15	101	3	13	8	125	138	
10.30	113	3	12	13	141	159	
10.45	109	3	10	7	129	140	
11.00	100	6	7	6	119	126	548
11.15	110	2	9	7	128	139	
11.30	95	4	9	10	118	131	
11.45	112	4	13	9	138	152	
12.00	129	5	10	16	160	179	656
12.15	119	4	9	15	147	165	
12.30	148	3	7	9	167	178	
12.45	101	3	9	9	122	134	
13.00	84	4	5	7	100	108	592
13.15	126	5	6	8	145	154	
13.30	116	4	10	13	143	159	
13.45	136	5	12	7	160	171	
14.00	141	6	14	8	169	181	609
14.15	113	4	5	8	130	139	
14.30	118	3	10	11	142	157	
14.45	95	6	9	10	120	132	
15.00	88	4	11	10	113	127	557
15.15	91	2	9	9	111	124	
15.30	119	2	11	8	140	153	
15.45	115	4	12	9	140	153	
16.00	117	5	9	11	142	155	661
16.15	127	6	11	11	155	169	
16.30	141	4	10	9	164	176	
16.45	131	2	11	6	150	161	
17.00	157	5	12	11	185	200	747
17.15	132	6	6	10	154	164	
17.30	155	6	11	9	181	193	
17.45	150	14	11	8	183	190	
18.00	183	8	9	10	210	221	781
18.15	155	6	9	7	177	186	
18.30	157	6	9	6	178	186	
18.45	159	8	10	5	182	188	
19.00	184	8	7	6	205	211	815
19.15	162	6	9	5	182	189	
19.30	161	3	4	8	176	185	
19.45	210	8	4	5	227	230	

LEGENDA

A = auto

M = moto

L = commerciali leggeri

P = commerciali pesanti

VOLUME DI TRAFFICO INTERVALLO TEMPORALE 15 min

sabato 24 settembre 2016							
	A	M	L	P	veic. tot.	veic.eq.	veic.eq. orari
8.00	91	3	3	2	99	101	464
8.15	107	3	2	2	114	116	
8.30	100	2	4	4	110	115	
8.45	119	3	5	2	129	132	
9.00	118	4	3	5	130	135	511
9.15	103	4	3	4	114	118	
9.30	104	2	4	4	114	119	
9.45	127	3	3	3	136	139	
10.00	108	3	1	4	116	119	611
10.15	142	4	3	3	152	155	
10.30	160	5	2	3	170	172	
10.45	148	4	6	3	161	165	
11.00	138	2	2	2	144	146	610
11.15	135	6	3	2	146	147	
11.30	133	6	4	4	147	150	
11.45	155	3	4	2	164	167	
12.00	190	7	2	5	204	207	636
12.15	144	6	3	4	157	160	
12.30	131	5	3	4	143	146	
12.45	110	5	3	3	121	123	
13.00	112	3	1	4	120	123	429
13.15	104	0	2	3	109	113	
13.30	88	3	2	3	96	99	
13.45	83	1	3	3	90	94	
14.00	111	3	3	3	120	123	435
14.15	93	4	1	1	99	99	
14.30	107	3	2	4	116	120	
14.45	88	3	1	1	93	93	
15.00	112	5	2	1	120	120	474
15.15	116	1	2	2	121	124	
15.30	106	3	3	4	116	120	
15.45	101	6	1	2	110	110	
16.00	124	5	2	2	133	134	581
16.15	135	3	3	1	142	143	
16.30	152	7	1	3	163	163	
16.45	130	4	2	3	139	141	
17.00	138	4	1	2	145	146	620
17.15	133	5	1	2	141	141	
17.30	158	2	2	2	164	166	
17.45	157	4	1	3	165	167	
18.00	186	5	1	4	196	198	713
18.15	159	6	1	2	168	168	
18.30	158	6	1	4	169	171	
18.45	168	6	2	1	177	176	
19.00	134	6	2	3	145	146	688
19.15	186	5	0	0	191	189	
19.30	173	3	3	1	180	181	
19.45	162	2	3	2	169	172	

LEGENDA

A = auto

M = moto

L = commerciali leggeri

P = commerciali pesanti

VOLUME DI TRAFFICO INTERVALLO TEMPORALE 60 min

venerdì 23 settembre 2016

	<i>A</i>	<i>M</i>	<i>L</i>	<i>P</i>	<i>veicoli totali</i>	<i>veicoli equivalenti orari</i>
8.00-9.00	578	17	39	32	666	710
9.00-10.00	389	10	38	49	486	550
10.00-11.00	400	9	46	35	490	545
11.00-12.00	417	16	38	32	503	548
12.00-13.00	497	15	35	49	596	656
13.00-14.00	462	18	33	35	548	592
14.00-15.00	467	19	38	37	561	609
15.00-16.00	413	12	43	36	504	557
16.00-17.00	516	17	41	37	611	661
17.00-18.00	594	31	40	38	703	747
18.00-19.00	654	28	37	28	747	781
19.00-20.00	717	25	24	24	790	815
				TOT	7.205	7.771

sabato 24 settembre 2016

	<i>A</i>	<i>M</i>	<i>L</i>	<i>P</i>	<i>veicoli totali</i>	<i>veicoli equivalenti orari</i>
8.00-9.00	417	11	14	10	452	464
9.00-10.00	452	13	13	16	494	511
10.00-11.00	558	16	12	13	599	611
11.00-12.00	561	17	13	10	601	610
12.00-13.00	575	23	11	16	625	636
13.00-14.00	387	7	8	13	415	429
14.00-15.00	399	13	7	9	428	435
15.00-16.00	435	15	8	9	467	474
16.00-17.00	541	19	8	9	577	581
17.00-18.00	586	15	5	9	615	620
18.00-19.00	671	23	5	11	710	713
19.00-20.00	655	16	8	6	685	688
				TOT	6.668	6.772

RILIEVI AUTOMATICI: RADAR 13

DATI GENERALI

Via Gardan, dir. ovest

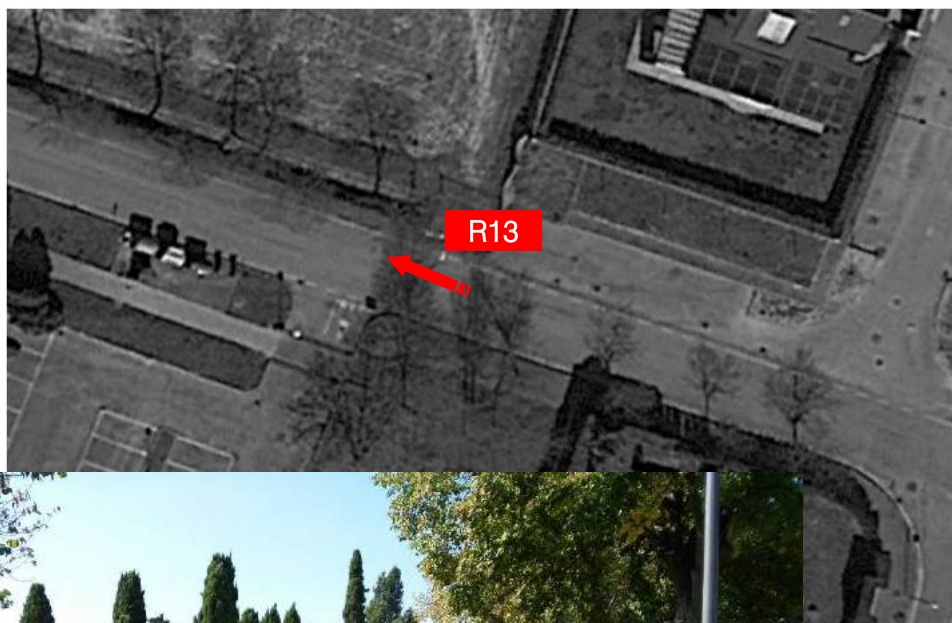
Giorni di rilievo

venerdì 23 settembre 2016

sabato 24 settembre 2016

Situazione meteo: sereno

Situazione meteo: sereno



VOLUME DI TRAFFICO INTERVALLO TEMPORALE 15 min

venerdì 23 settembre 2016							
	A	M	L	P	veic. tot.	veic.eq.	veic.eq. orari
8.00	18	0	0	0	18	18	61
8.15	21	0	0	0	21	21	
8.30	13	0	0	0	13	13	
8.45	8	1	0	0	9	9	
9.00	16	0	0	0	16	16	47
9.15	5	1	1	0	7	7	
9.30	10	2	0	0	12	11	
9.45	12	1	0	0	13	13	
10.00	8	1	3	0	12	13	43
10.15	11	0	0	0	11	11	
10.30	12	0	0	0	12	12	
10.45	7	0	0	0	7	7	
11.00	6	1	1	0	8	8	28
11.15	8	1	0	0	9	9	
11.30	5	2	0	0	7	6	
11.45	3	1	1	0	5	5	
12.00	8	2	1	0	11	11	47
12.15	5	0	0	0	5	5	
12.30	11	2	1	0	14	14	
12.45	16	2	0	0	18	17	
13.00	16	0	0	0	16	16	43
13.15	12	0	0	0	12	12	
13.30	5	3	0	0	8	7	
13.45	7	1	0	0	8	8	
14.00	11	2	0	0	13	12	38
14.15	10	0	0	0	10	10	
14.30	7	1	0	1	9	10	
14.45	6	0	0	0	6	6	
15.00	7	0	0	0	7	7	39
15.15	9	0	0	0	9	9	
15.30	9	0	0	0	9	9	
15.45	12	0	1	0	13	14	
16.00	4	1	1	0	6	6	33
16.15	8	1	0	0	9	9	
16.30	7	0	0	0	7	7	
16.45	9	0	1	0	10	11	
17.00	7	0	1	0	8	9	34
17.15	8	0	0	0	8	8	
17.30	6	0	0	0	6	6	
17.45	11	0	0	0	11	11	
18.00	3	0	0	0	3	3	26
18.15	11	0	0	0	11	11	
18.30	5	2	0	0	7	6	
18.45	4	3	0	0	7	6	
19.00	9	0	0	0	9	9	31
19.15	6	1	0	0	7	7	
19.30	4	1	0	0	5	5	
19.45	9	1	0	0	10	10	

LEGENDA

A = auto

M = moto

L = commerciali leggeri

P = commerciali pesanti

VOLUME DI TRAFFICO INTERVALLO TEMPORALE 15 min

sabato 24 settembre 2016							
	A	M	L	P	veic. tot.	veic.eq.	veic.eq. orari
8.00	5	0	0	0	5	5	19
8.15	4	0	0	0	4	4	
8.30	5	0	0	0	5	5	
8.45	5	0	0	0	5	5	
9.00	9	0	0	0	9	9	31
9.15	10	0	0	0	10	10	
9.30	5	0	0	0	5	5	
9.45	7	0	0	0	7	7	
10.00	8	1	0	0	9	9	44
10.15	13	1	0	0	14	14	
10.30	9	0	0	0	9	9	
10.45	10	1	1	0	12	12	
11.00	10	1	0	0	11	11	45
11.15	6	1	0	0	7	7	
11.30	8	1	0	0	9	9	
11.45	18	0	0	0	18	18	
12.00	10	0	0	0	10	10	32
12.15	9	0	0	0	9	9	
12.30	9	0	0	0	9	9	
12.45	4	0	0	0	4	4	
13.00	5	0	0	0	5	5	20
13.15	4	0	1	0	5	6	
13.30	4	1	0	0	5	5	
13.45	4	0	0	0	4	4	
14.00	6	0	0	0	6	6	24
14.15	4	0	0	0	4	4	
14.30	6	1	1	0	8	8	
14.45	4	0	1	0	5	6	
15.00	9	1	0	0	10	10	22
15.15	4	0	0	0	4	4	
15.30	3	0	0	0	3	3	
15.45	4	1	0	0	5	5	
16.00	4	1	1	0	6	6	27
16.15	5	0	0	0	5	5	
16.30	8	1	0	0	9	9	
16.45	7	0	0	0	7	7	
17.00	7	1	0	0	8	8	33
17.15	5	0	0	0	5	5	
17.30	9	0	0	0	9	9	
17.45	10	1	0	0	11	11	
18.00	10	0	0	0	10	10	45
18.15	12	2	0	0	14	13	
18.30	13	0	0	0	13	13	
18.45	8	1	0	0	9	9	
19.00	4	0	0	0	4	4	33
19.15	12	1	0	0	13	13	
19.30	12	0	0	0	12	12	
19.45	4	0	0	0	4	4	

LEGENDA

A = auto

M = moto

L = commerciali leggeri

P = commerciali pesanti

VOLUME DI TRAFFICO INTERVALLO TEMPORALE 60 min

venerdì 23 settembre 2016

	<i>A</i>	<i>M</i>	<i>L</i>	<i>P</i>	<i>veicoli totali</i>	<i>veicoli equivalenti orari</i>
8.00-9.00	60	1	0	0	61	61
9.00-10.00	43	4	1	0	48	47
10.00-11.00	38	1	3	0	42	43
11.00-12.00	22	5	2	0	29	28
12.00-13.00	40	6	2	0	48	47
13.00-14.00	40	4	0	0	44	43
14.00-15.00	34	3	0	1	38	38
15.00-16.00	37	0	1	0	38	39
16.00-17.00	28	2	2	0	32	33
17.00-18.00	32	0	1	0	33	34
18.00-19.00	23	5	0	0	28	26
19.00-20.00	28	3	0	0	31	31
					TOT	472
						470

sabato 24 settembre 2016

	<i>A</i>	<i>M</i>	<i>L</i>	<i>P</i>	<i>veicoli totali</i>	<i>veicoli equivalenti orari</i>
8.00-9.00	19	0	0	0	19	19
9.00-10.00	31	0	0	0	31	31
10.00-11.00	40	3	1	0	44	44
11.00-12.00	42	3	0	0	45	45
12.00-13.00	32	0	0	0	32	32
13.00-14.00	17	1	1	0	19	20
14.00-15.00	20	1	2	0	23	24
15.00-16.00	20	2	0	0	22	22
16.00-17.00	24	2	1	0	27	27
17.00-18.00	31	2	0	0	33	33
18.00-19.00	43	3	0	0	46	45
19.00-20.00	32	1	0	0	33	33
					TOT	374
						375

RILIEVI AUTOMATICI: RADAR 14

DATI GENERALI

Via Gardan, dir. est

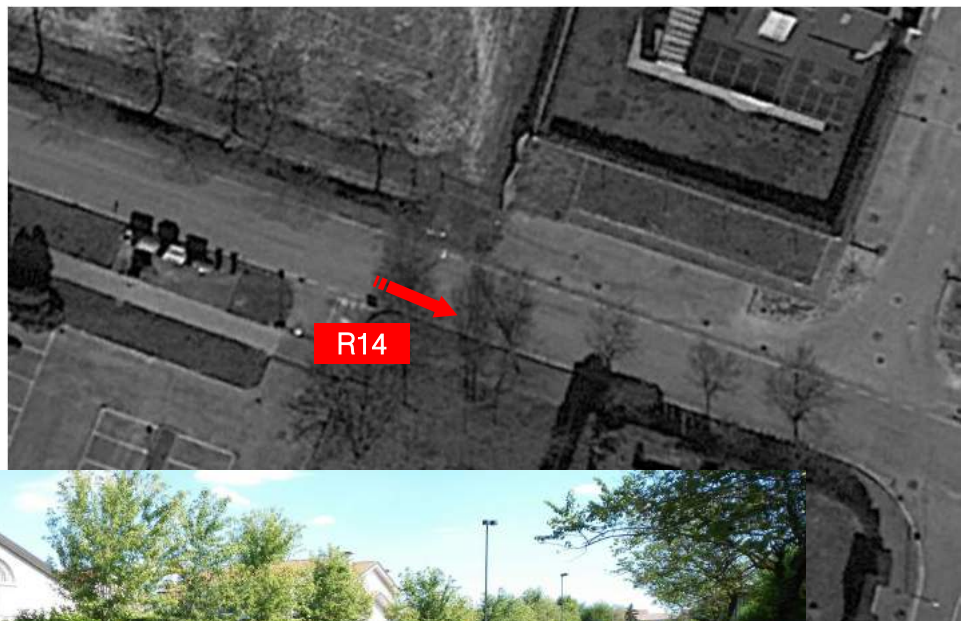
Giorni di rilievo

venerdì 23 settembre 2016

sabato 24 settembre 2016

Situazione meteo: sereno

Situazione meteo: sereno



VOLUME DI TRAFFICO INTERVALLO TEMPORALE 15 min

venerdì 23 settembre 2016							
	A	M	L	P	veic. tot.	veic.eq.	veic.eq. orari
8.00	15	0	0	0	15	15	40
8.15	5	2	0	0	7	6	
8.30	9	1	0	0	10	10	
8.45	8	1	0	0	9	9	
9.00	9	1	0	0	10	10	22
9.15	2	1	1	0	4	4	
9.30	3	0	0	0	3	3	
9.45	2	1	0	1	4	5	
10.00	6	0	0	0	6	6	30
10.15	8	0	0	0	8	8	
10.30	7	1	0	0	8	8	
10.45	8	0	0	0	8	8	
11.00	9	0	2	0	11	12	30
11.15	5	1	0	0	6	6	
11.30	6	0	0	0	6	6	
11.45	4	1	1	0	6	6	
12.00	16	1	1	0	18	18	52
12.15	8	0	0	0	8	8	
12.30	12	0	1	0	13	14	
12.45	7	2	1	1	11	12	
13.00	4	0	0	0	4	4	26
13.15	6	0	0	0	6	6	
13.30	7	1	0	0	8	8	
13.45	8	0	0	0	8	8	
14.00	3	2	0	0	5	4	30
14.15	9	0	0	0	9	9	
14.30	3	1	0	0	4	4	
14.45	11	0	1	0	12	13	
15.00	6	0	0	0	6	6	38
15.15	6	0	0	1	7	8	
15.30	9	0	0	0	9	9	
15.45	11	1	1	1	14	15	
16.00	10	1	0	0	11	11	32
16.15	4	1	1	0	6	6	
16.30	9	1	0	0	10	10	
16.45	5	0	0	0	5	5	
17.00	9	3	0	0	12	11	49
17.15	6	1	0	0	7	7	
17.30	15	0	0	0	15	15	
17.45	16	0	0	0	16	16	
18.00	14	1	0	0	15	15	64
18.15	25	7	0	0	32	29	
18.30	7	0	1	0	8	9	
18.45	10	1	0	0	11	11	
19.00	13	1	0	0	14	14	39
19.15	15	1	0	0	16	16	
19.30	1	1	0	0	2	2	
19.45	6	1	0	0	7	7	

LEGENDA

A = auto

M = moto

L = commerciali leggeri

P = commerciali pesanti

VOLUME DI TRAFFICO INTERVALLO TEMPORALE 15 min

sabato 24 settembre 2016							
	A	M	L	P	veic. tot.	veic.eq.	veic.eq. orari
8.00	4	0	0	0	4	4	15
8.15	2	0	0	0	2	2	
8.30	3	3	0	0	6	5	
8.45	4	0	0	0	4	4	
9.00	6	0	0	0	6	6	19
9.15	3	0	0	0	3	3	
9.30	6	0	0	0	6	6	
9.45	4	0	0	0	4	4	
10.00	3	0	0	0	3	3	21
10.15	5	0	0	0	5	5	
10.30	7	0	0	0	7	7	
10.45	4	1	1	0	6	6	
11.00	6	1	0	0	7	7	26
11.15	6	1	0	0	7	7	
11.30	4	0	0	0	4	4	
11.45	8	0	0	0	8	8	
12.00	12	0	0	0	12	12	37
12.15	11	0	0	0	11	11	
12.30	9	0	0	0	9	9	
12.45	5	0	0	0	5	5	
13.00	4	0	0	0	4	4	21
13.15	5	0	1	0	6	7	
13.30	5	1	0	0	6	6	
13.45	4	0	0	0	4	4	
14.00	6	0	0	0	6	6	30
14.15	4	0	0	0	4	4	
14.30	10	1	1	0	12	12	
14.45	8	0	0	0	8	8	
15.00	1	0	0	0	1	1	14
15.15	3	1	0	0	4	4	
15.30	3	0	0	0	3	3	
15.45	4	0	0	1	5	6	
16.00	5	1	1	0	7	7	24
16.15	5	0	0	0	5	5	
16.30	7	1	0	0	8	8	
16.45	4	0	0	0	4	4	
17.00	6	1	0	0	7	7	32
17.15	5	0	0	0	5	5	
17.30	10	0	0	0	10	10	
17.45	9	1	0	0	10	10	
18.00	11	1	0	0	12	12	51
18.15	14	1	0	0	15	15	
18.30	14	0	0	0	14	14	
18.45	10	0	0	0	10	10	
19.00	7	0	0	0	7	7	37
19.15	10	1	0	0	11	11	
19.30	9	0	0	0	9	9	
19.45	10	0	0	0	10	10	

LEGENDA

A = auto

M = moto

L = commerciali leggeri

P = commerciali pesanti

VOLUME DI TRAFFICO INTERVALLO TEMPORALE 60 min

venerdì 23 settembre 2016

	<i>A</i>	<i>M</i>	<i>L</i>	<i>P</i>	<i>veicoli totali</i>	<i>veicoli equivalenti orari</i>
8.00-9.00	37	4	0	0	41	40
9.00-10.00	16	3	1	1	21	22
10.00-11.00	29	1	0	0	30	30
11.00-12.00	24	2	3	0	29	30
12.00-13.00	43	3	3	1	50	52
13.00-14.00	25	1	0	0	26	26
14.00-15.00	26	3	1	0	30	30
15.00-16.00	32	1	1	2	36	38
16.00-17.00	28	3	1	0	32	32
17.00-18.00	46	4	0	0	50	49
18.00-19.00	56	9	1	0	66	64
19.00-20.00	35	4	0	0	39	39
TOT					450	452

sabato 24 settembre 2016

	<i>A</i>	<i>M</i>	<i>L</i>	<i>P</i>	<i>veicoli totali</i>	<i>veicoli equivalenti orari</i>
8.00-9.00	13	3	0	0	16	15
9.00-10.00	19	0	0	0	19	19
10.00-11.00	19	1	1	0	21	21
11.00-12.00	24	2	0	0	26	26
12.00-13.00	37	0	0	0	37	37
13.00-14.00	18	1	1	0	20	21
14.00-15.00	28	1	1	0	30	30
15.00-16.00	11	1	0	1	13	14
16.00-17.00	21	2	1	0	24	24
17.00-18.00	30	2	0	0	32	32
18.00-19.00	49	2	0	0	51	51
19.00-20.00	36	1	0	0	37	37
TOT					326	327

B.2 RILIEVI MANUALI ALLE INTERSEZIONI

Oltre ai rilievi automatici che hanno evidenziato le ore di punta caratterizzanti l'area, sono stati eseguiti anche dei rilievi manuali in corrispondenza di una serie di intersezioni in prossimità della futura attività:

- Intersezione 1: intersezione a raso tra SR515 "Via Noalese", Via Gardan e l'ingresso al parcheggio;
- Intersezione 2: intersezione a raso tra SR515 "Via Noalese", e Via Cavin Caselle;
- Intersezione 3: intersezione a raso tra SR515 "Via Noalese" e accesso al polo commerciale;

I rilievi sono stati eseguiti in data venerdì 23 settembre 2016 nell'intervallo critico della sera: 17.00-19.00. Ogni corrente di traffico interessante le singole intersezioni è stata monitorata da vari operatori compilando appositi moduli di rilevamento sui quali sono stati annotati i passaggi dei veicoli distinti per classe veicolare e per orario.

Negli allegati, per ciascuna intersezione si riportano per l'ora di punta del sistema 17.30-18.30:

- uno schema delle manovre e la tabella relativa in riferimento all'intervallo temporale 17.30-18.30 distinto per intervalli di 15 minuti;
- le matrici O/D in veicoli totali ed equivalenti dell'intersezione in riferimento all'ora di punta.

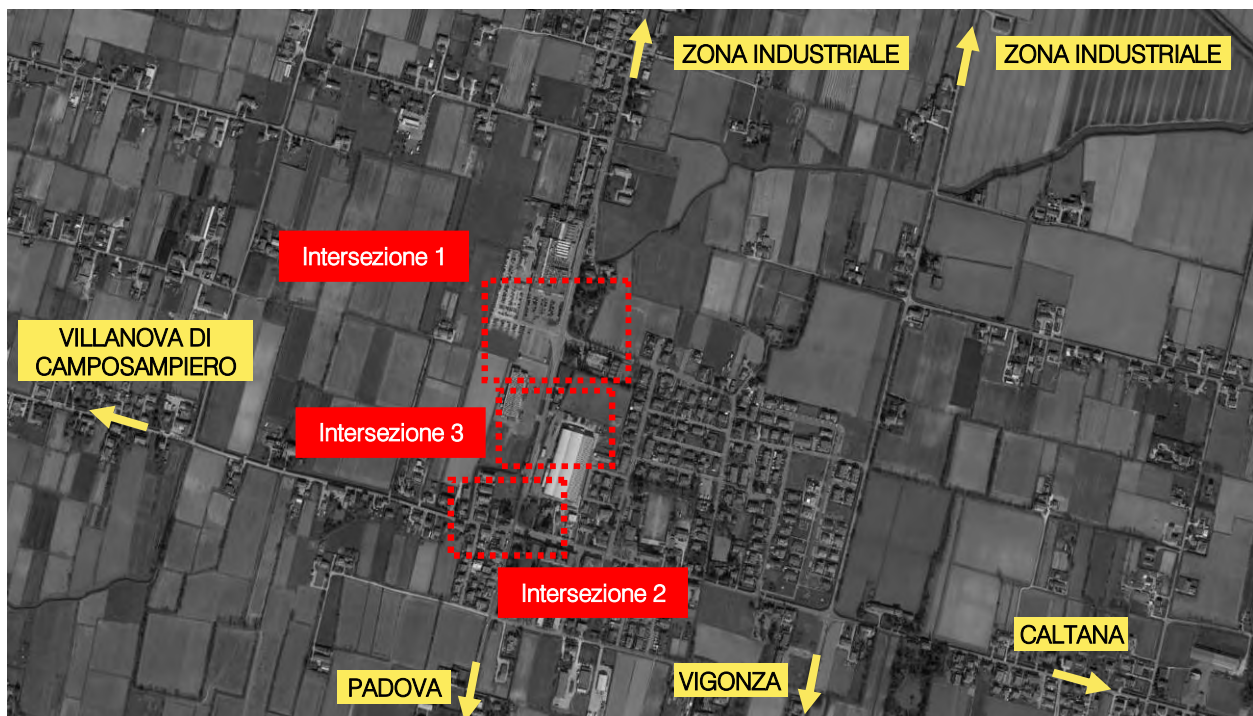
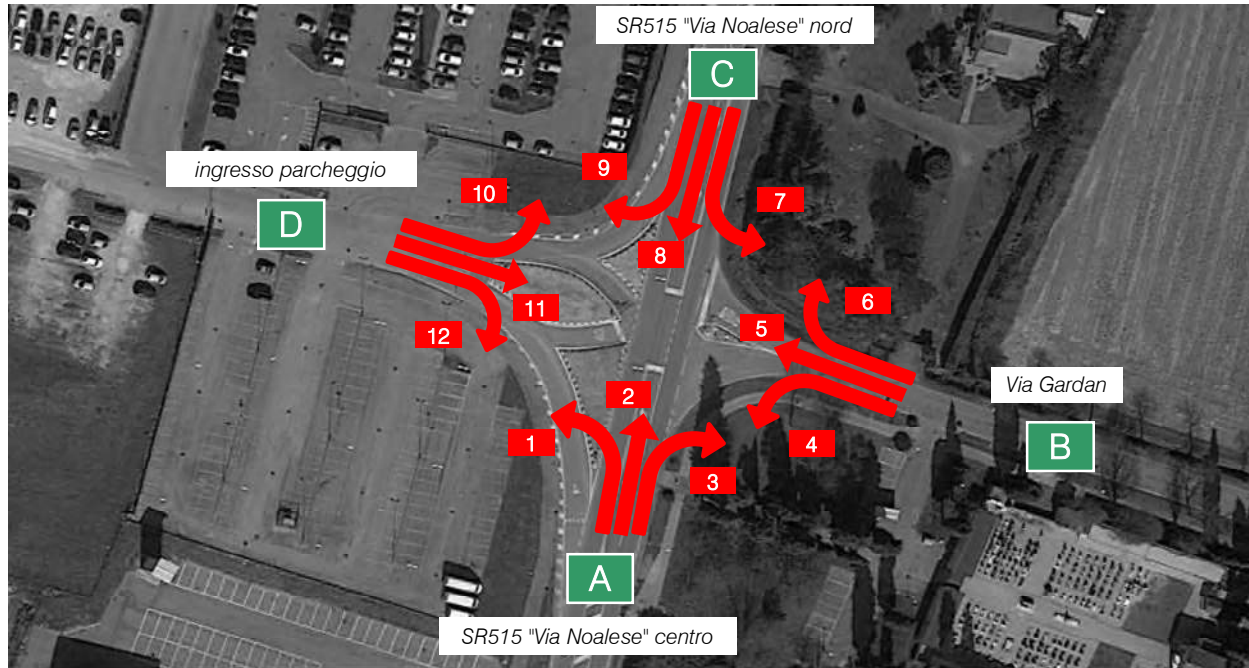


Figura B.2 – Intersezioni rilevate

Intersezione 1: SR515 "Via Noalese" centro, Via Gardan, SR515 "Via Noalese" nord, ingresso parcheggio

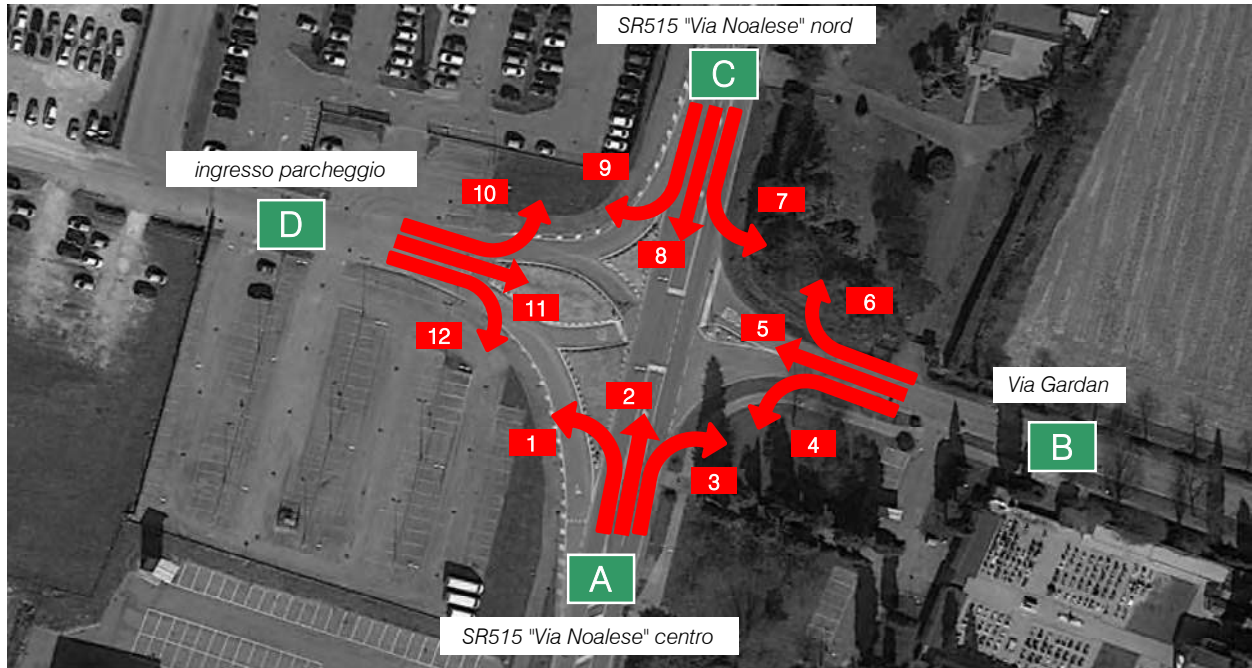
intervallo orario: 17.30 - 18.30



	17.30-17.45					17.45-18.00					18.00-18.15					18.15-18.30					
	A	M	L	P	Veic eq	A	M	L	P	Veic eq	A	M	L	P	Veic eq	A	M	L	P	Veic eq	
MANOVRA 1	0	0	0	0	0	0	0	0	0	0	0	0	0	0	0	9	0	0	0	0	9
MANOVRA 2	141	6	11	9	179	132	14	11	8	172	145	8	9	10	183	151	5	9	7	7	181
MANOVRA 3	0	0	0	0	0	0	0	0	0	0	0	0	0	0	0	5	0	0	0	0	5
MANOVRA 4	1	0	0	0	1	1	0	0	0	1	0	0	0	0	0	4	0	0	0	0	4
MANOVRA 5	0	0	0	0	0	0	0	0	0	0	0	0	0	0	0	3	0	0	0	0	3
MANOVRA 6	5	0	0	0	5	10	0	0	0	10	3	0	0	0	3	4	0	0	0	0	4
MANOVRA 7	15	0	0	0	15	16	0	0	0	16	14	1	0	0	15	9	7	0	0	0	13
MANOVRA 8	144	8	9	8	178	156	1	10	6	184	174	7	8	9	208	155	0	3	5	5	170
MANOVRA 9	3	0	0	0	3	3	0	0	0	3	3	1	0	0	4	3	0	0	0	0	3
MANOVRA 10	9	0	0	0	9	8	0	0	0	8	35	0	0	0	35	0	1	0	0	0	1
MANOVRA 11	0	0	0	0	0	0	0	0	0	0	0	0	0	0	0	11	0	0	0	0	11
MANOVRA 12	6	0	0	0	6	6	0	0	0	6	23	0	0	0	23	5	1	0	0	0	6

Intersezione 1: SR515 "Via Noalese" centro, Via Gardan, SR515 "Via Noalese" nord, ingresso parcheggio

intervallo orario: 17.30 - 18.30



17.30 - 18.30					
	A	M	L	P	Veic. eq.
MANOVRA 1	9	0	0	0	9
MANOVRA 2	569	33	40	34	714
MANOVRA 3	5	0	0	0	5
MANOVRA 4	6	0	0	0	6
MANOVRA 5	3	0	0	0	3
MANOVRA 6	22	0	0	0	22
MANOVRA 7	54	8	0	0	58
MANOVRA 8	629	16	30	28	738
MANOVRA 9	12	1	0	0	13
MANOVRA 10	52	1	0	0	53
MANOVRA 11	11	0	0	0	11
MANOVRA 12	40	1	0	0	41
TOTALE	1412	60	70	62	1673

Matrici OD Intersezione 1: SR515 "Via Noalese" centro, Via Gardan, SR515 "Via Noalese" nord, ingresso parcheggio

O/D	ZONE
A	SR515 "Via Noalese" centro
B	Via Gardan
C	SR515 "Via Noalese" nord
D	ingresso parcheggio

COEFFICIENTI DI EQUIVALENZA	
Autovetture	1,00
Motocicli	0,50
Veicoli commerciali leggeri	1,50
Mezzi pesanti e Bus	2,00

INTERVALLO ORARIO 17.30 - 18.30 - MATRICI PER CLASSE VEICOLARE

LEGGERI					
O/D	A	B	C	D	totali
A	0	5	569	9	583
B	6	0	22	3	31
C	629	54	0	12	695
D	40	11	52	0	103
totali	675	70	643	24	1412

MOTOCICLI					
O/D	A	B	C	D	totali
A	0	0	33	0	33
B	0	0	0	0	0
C	16	8	0	1	25
D	1	0	1	0	2
totali	17	8	34	1	60

COMMERCIALI LEGGERI					
O/D	A	B	C	D	totali
A	0	0	40	0	40
B	0	0	0	0	0
C	30	0	0	0	30
D	0	0	0	0	0
totali	30	0	40	0	70

PESANTI					
O/D	A	B	C	D	totali
A	0	0	34	0	34
B	0	0	0	0	0
C	28	0	0	0	28
D	0	0	0	0	0
totali	28	0	34	0	62

INTERVALLO ORARIO 17.30 - 18.30 - MATRICI VEICOLI TOTALI/EQUIVALENTI

VEICOLI TOTALI					
O/D	A	B	C	D	totali
A	0	5	676	9	690
B	6	0	22	3	31
C	703	62	0	13	778
D	41	11	53	0	105
totali	750	78	751	25	1604

VEICOLI EQUIVALENTI					
O/D	A	B	C	D	totali
A	0	5	714	9	728
B	6	0	22	3	31
C	738	58	0	13	809
D	41	11	53	0	105
totali	785	74	789	25	1673

Intersezione 2: SR515 "Via Noalese" sud, Via Cavin Caselle est, SR515 "Via Noalese" centro, Via Cavin Caselle ovest
intervallo orario: 17.30 - 18.30



	17.30-17.45					17.45-18.00					18.00-18.15					18.15-18.30				
	A	M	L	P	Veic eq	A	M	L	P	Veic eq	A	M	L	P	Veic eq	A	M	L	P	Veic eq
MANOVRA 1	9	0	0	0	9	9	0	1	0	11	9	0	0	0	9	9	0	0	0	9
MANOVRA 2	138	4	10	9	173	126	11	11	8	164	142	8	9	10	180	154	5	9	7	184
MANOVRA 3	9	0	0	1	11	4	0	0	0	4	5	0	0	1	7	5	0	0	0	5
MANOVRA 4	5	0	0	0	5	6	1	0	0	7	9	0	0	0	9	4	0	0	0	4
MANOVRA 5	3	0	0	0	3	4	0	0	0	4	6	0	0	0	6	3	0	0	0	3
MANOVRA 6	6	0	0	0	6	8	2	0	0	9	3	0	0	0	3	4	0	0	0	4
MANOVRA 7	8	8	0	0	12	9	7	0	0	13	24	7	0	0	28	9	7	0	0	13
MANOVRA 8	143	0	9	8	173	157	0	10	6	184	150	0	8	9	180	155	0	3	5	170
MANOVRA 9	2	0	0	0	2	2	0	0	0	2	16	0	0	0	16	3	0	0	0	3
MANOVRA 10	0	2	1	0	3	1	1	0	0	2	0	0	0	0	0	0	1	0	0	1
MANOVRA 11	15	0	0	0	15	9	0	0	0	9	7	0	0	0	7	11	0	0	0	11
MANOVRA 12	8	2	0	0	9	5	0	0	0	5	4	0	0	0	4	5	1	0	0	6

Intersezione 2: SR515 "Via Noalese" sud, Via Cavin Caselle est, SR515 "Via Noalese" centro, Via Cavin Caselle ovest

intervallo orario: 17.30 - 18.30



17.30 - 18.30					
	A	M	L	P	Veic. eq.
MANOVRA 1	36	0	1	0	38
MANOVRA 2	560	28	39	34	701
MANOVRA 3	23	0	0	2	27
MANOVRA 4	24	1	0	0	25
MANOVRA 5	16	0	0	0	16
MANOVRA 6	21	2	0	0	22
MANOVRA 7	50	29	0	0	65
MANOVRA 8	605	0	30	28	706
MANOVRA 9	23	0	0	0	23
MANOVRA 10	1	4	1	0	5
MANOVRA 11	42	0	0	0	42
MANOVRA 12	22	3	0	0	24
TOTALE	1423	67	71	64	1694

Matrici OD Intersezione 2: SR515 "Via Noalese" sud, Via Cavin Caselle est, SR515 "Via Noalese" centro, Via Cavin Caselle ovest

O/D	ZONE
A	SR515 "Via Noalese" sud
B	Via Cavin Caselle est
C	SR515 "Via Noalese" centro
D	Via Cavin Caselle ovest

COEFFICIENTI DI EQUIVALENZA	
Autovetture	1,00
Motocicli	0,50
Veicoli commerciali leggeri	1,50
Mezzi pesanti e Bus	2,00

INTERVALLO ORARIO 17.30 - 18.30 - MATRICI PER CLASSE VEICOLARE

LEGGERI					
O/D	A	B	C	D	totali
A	0	23	560	36	619
B	24	0	21	16	61
C	605	50	0	23	678
D	22	42	1	0	65
totali	651	115	582	75	1423

MOTOCICLI					
O/D	A	B	C	D	totali
A	0	0	28	0	28
B	1	0	2	0	3
C	0	29	0	0	29
D	3	0	4	0	7
totali	4	29	34	0	67

COMMERCIALI LEGGERI					
O/D	A	B	C	D	totali
A	0	0	39	1	40
B	0	0	0	0	0
C	30	0	0	0	30
D	0	0	1	0	1
totali	30	0	40	1	71

PESANTI					
O/D	A	B	C	D	totali
A	0	2	34	0	36
B	0	0	0	0	0
C	28	0	0	0	28
D	0	0	0	0	0
totali	28	2	34	0	64

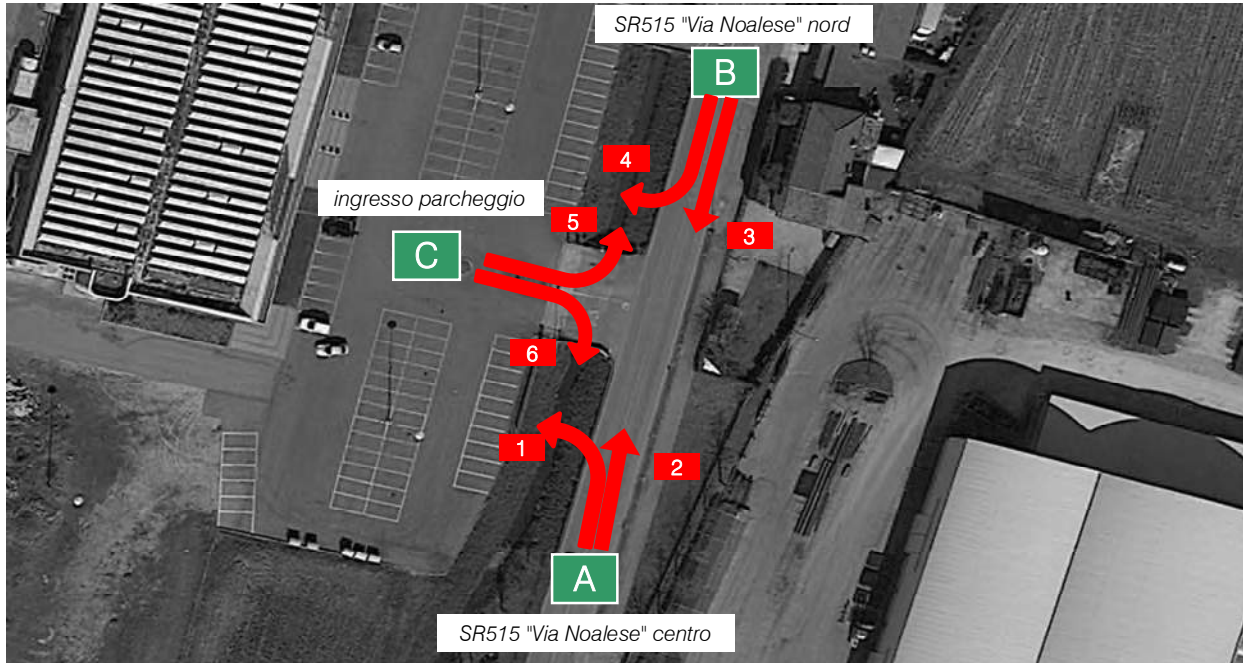
INTERVALLO ORARIO 17.30 - 18.30 - MATRICI VEICOLI TOTALI/EQUIVALENTI

VEICOLI TOTALI					
O/D	A	B	C	D	totali
A	0	25	661	37	723
B	25	0	23	16	64
C	663	79	0	23	765
D	25	42	6	0	73
totali	713	146	690	76	1625

VEICOLI EQUIVALENTI					
O/D	A	B	C	D	totali
A	0	27	701	38	766
B	25	0	22	16	63
C	706	65	0	23	794
D	24	42	5	0	71
totali	755	134	728	77	1694

Intersezione 3: SR515 "Via Noalese" centro, SR515 "Via Noalese" nord, ingresso parcheggio

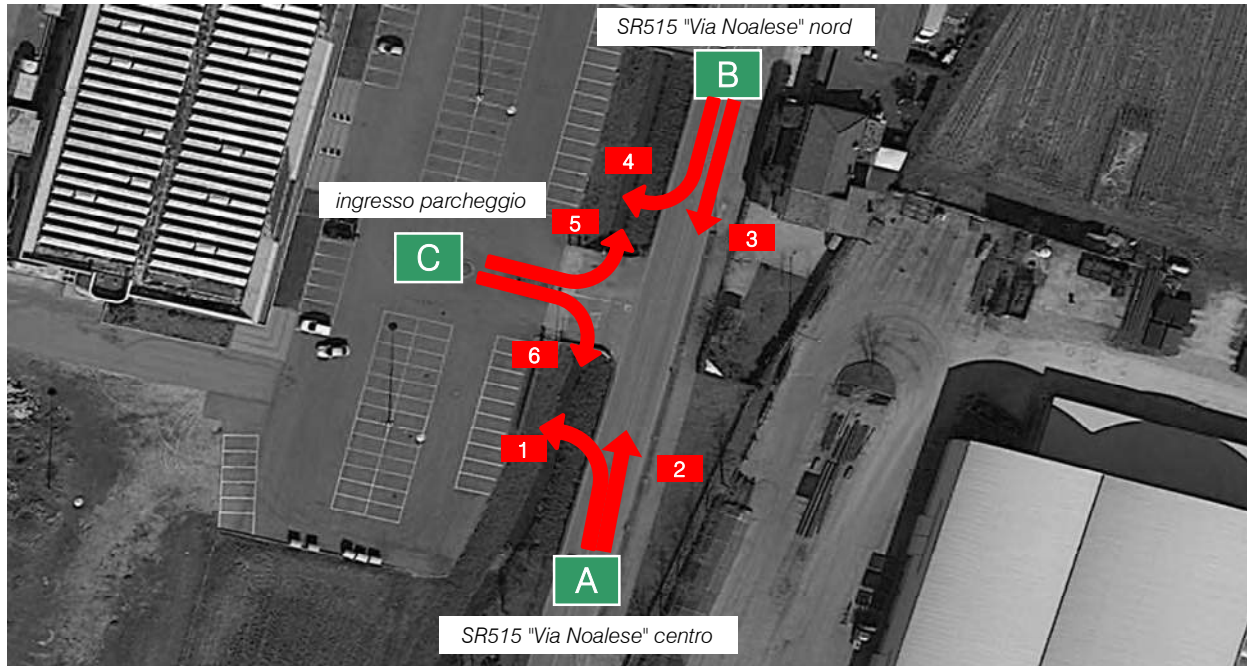
intervallo orario: 17.30 - 18.30



	17.30-17.45					17.45-18.00					18.00-18.15					18.15-18.30				
	A	M	L	P	Veic eq	A	M	L	P	Veic eq	A	M	L	P	Veic eq	A	M	L	P	Veic eq
MANOVRA 1	13	0	0	0	13	10	0	0	0	10	8	0	0	0	8	11	0	0	0	11
MANOVRA 2	133	6	11	9	171	125	14	11	8	165	137	8	9	10	175	147	6	9	7	178
MANOVRA 3	138	8	9	8	172	154	7	10	6	185	182	7	8	9	216	158	7	3	5	176
MANOVRA 4	13	0	0	0	13	9	0	0	0	9	15	0	0	0	15	5	0	0	0	5
MANOVRA 5	11	0	0	0	11	10	0	0	0	10	11	0	0	0	11	11	0	0	0	11
MANOVRA 6	14	0	0	0	14	13	0	0	0	13	8	0	0	0	8	9	0	0	0	9

Intersezione 3: SR515 "Via Noalese" centro, SR515 "Via Noalese" nord, ingresso parcheggio

intervallo orario: 17.30 - 18.30



17.30 - 18.30					
	A	M	L	P	Veic. eq.
MANOVRA 1	42	0	0	0	42
MANOVRA 2	542	34	40	34	687
MANOVRA 3	632	29	30	28	748
MANOVRA 4	42	0	0	0	42
MANOVRA 5	43	0	0	0	43
MANOVRA 6	44	0	0	0	44
TOTALE	1345	63	70	62	1606

Matrici OD Intersezione 3: SR515 "Via Noalese" centro, SR515 "Via Noalese" nord, ingresso parcheggio

O/D	ZONE
A	SR515 "Via Noalese" centro
B	SR515 "Via Noalese" nord
C	ingresso parcheggio

COEFFICIENTI DI EQUIVALENZA	
Autovetture	1,00
Motocicli	0,50
Veicoli commerciali leggeri	1,50
Mezzi pesanti e Bus	2,00

INTERVALLO ORARIO 17.30 - 18.30 - MATRICI PER CLASSE VEICOLARE

LEGGERI				
O/D	A	B	C	totali
A	0	542	42	584
B	632	0	42	674
C	44	43	0	87
totali	676	585	84	1345

MOTOCICLI				
O/D	A	B	C	totali
A	0	34	0	34
B	29	0	0	29
C	0	0	0	0
totali	29	34	0	63

COMMERCIALI LEGGERI				
O/D	A	B	C	totali
A	0	40	0	40
B	30	0	0	30
C	0	0	0	0
totali	30	40	0	70

PESANTI				
O/D	A	B	C	totali
A	0	34	0	34
B	28	0	0	28
C	0	0	0	0
totali	28	34	0	62

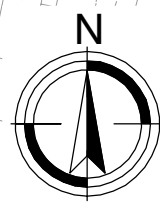
INTERVALLO ORARIO 17.30 - 18.30 - MATRICI VEICOLI TOTALI/EQUIVALENTI

VEICOLI TOTALI				
O/D	A	B	C	totali
A	0	650	42	692
B	719	0	42	761
C	44	43	0	87
totali	763	693	84	1540

VEICOLI EQUIVALENTI				
O/D	A	B	C	totali
A	0	687	42	729
B	748	0	42	790
C	44	43	0	87
totali	792	730	84	1606


C. TAVOLE

- C.1 INQUADRAMENTO TERRITORIALE
- C.2 GERARCHIA RETE VIARIA
- C.3 FLUSSI DI TRAFFICO ATTUALI E FUTURI
- C.4 LIVELLI DI SERVIZIO

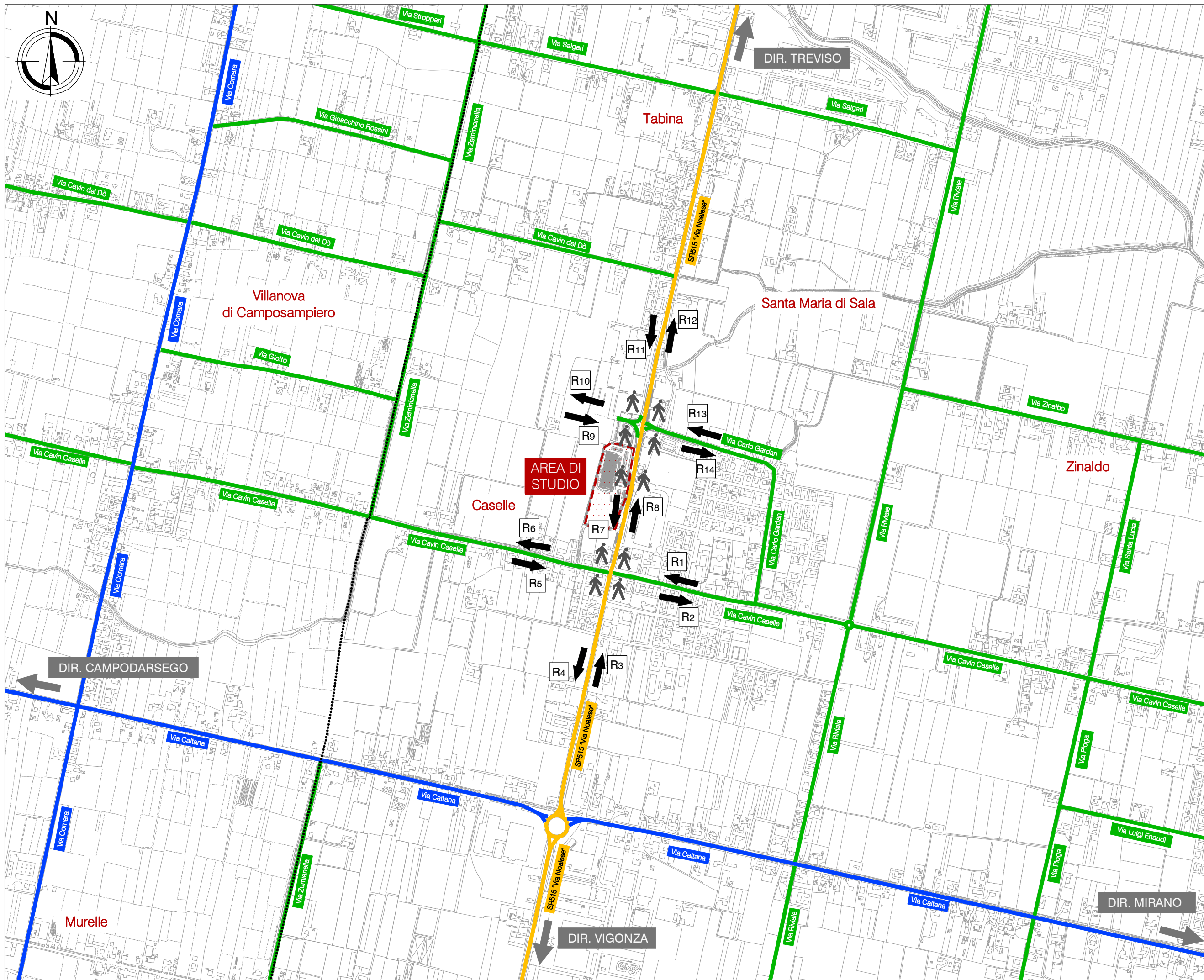
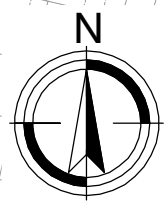


OGGETTO:
STUDIO DI IMPATTO VIABILISTICO
 - Grande struttura di vendita -
 Comune di Santa Maria di Sala
 Città metropolitana di Venezia




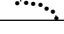
- LEGENDA
-  Area di studio
 -  Città/Località
 -  Assi viari principali
 -  Direzioni principali
 -  Confini comunali

SCALA GRAFICA: 1:10.000


DATA:	REV:
Ottobre 2016	00
COMMESSA:	
CONPT16_113	
TITOLO:	N:
INQUADRAMENTO TERRITORIALE	C.1



OGGETTO:
STUDIO DI IMPATTO VIABILISTICO
 - Grande struttura di vendita -
 Comune di Santa Maria di Sala
 Città metropolitana di Venezia

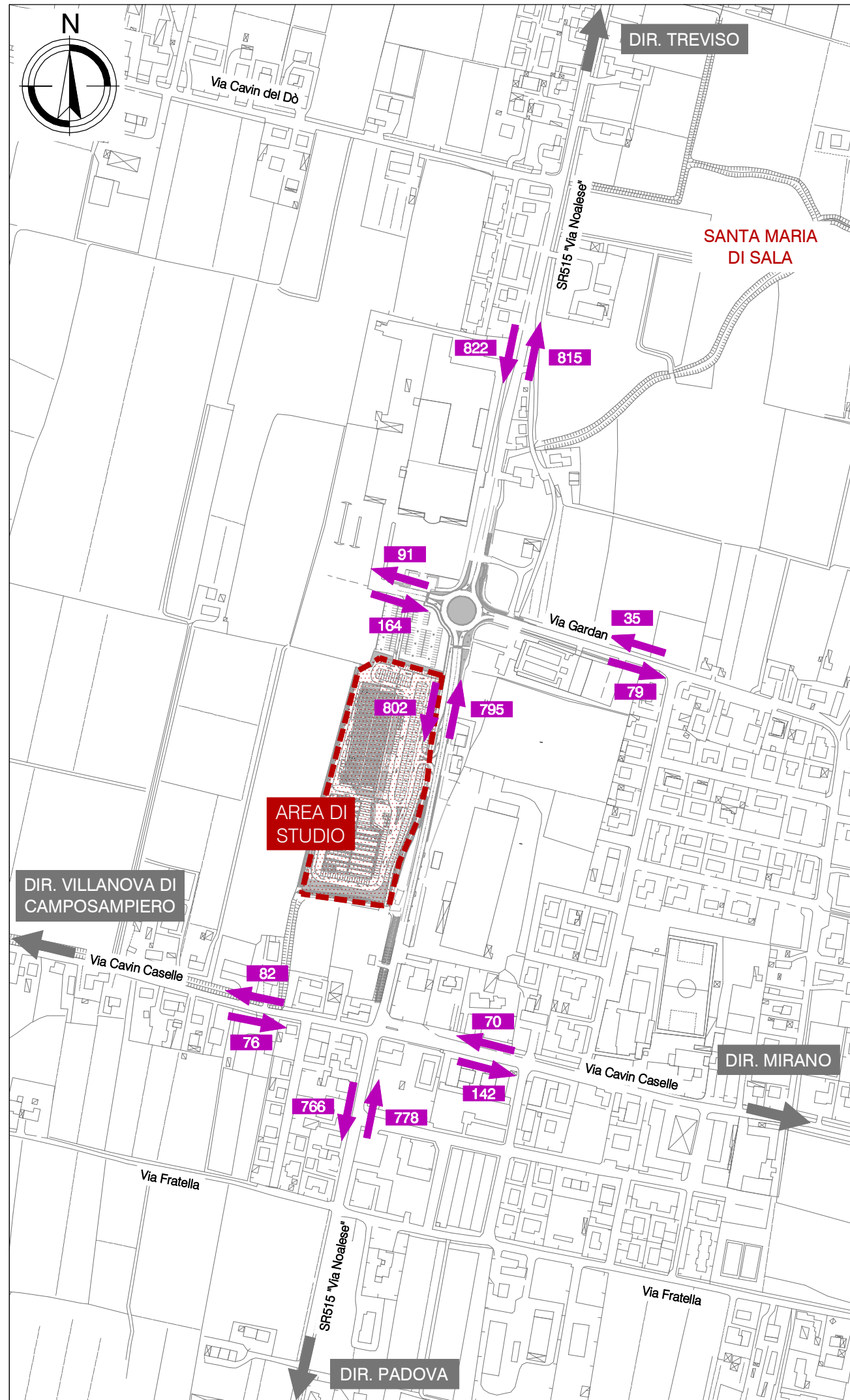
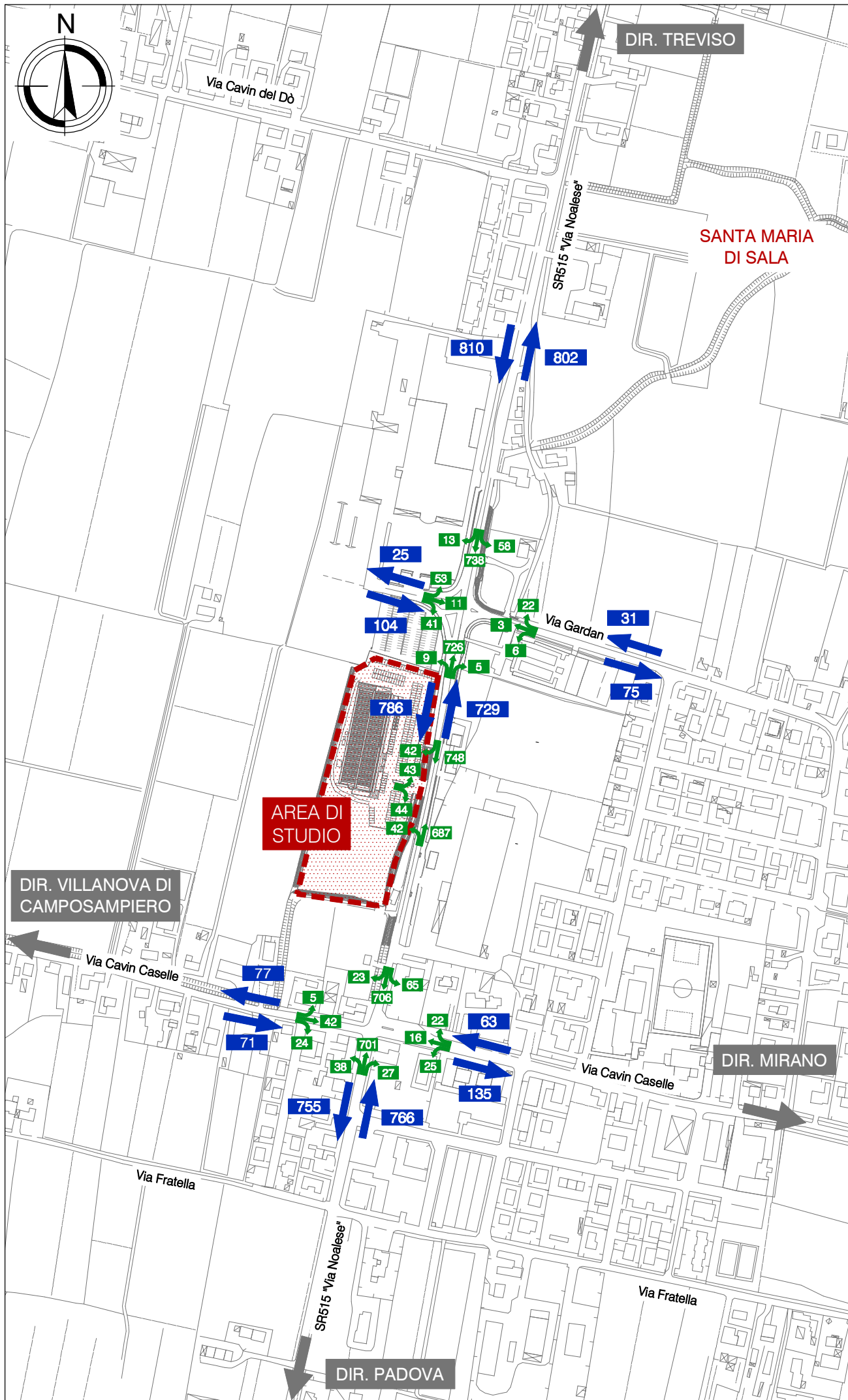
- LEGENDA**
-  Area di studio
 -  Città/Località
 -  Viabilità principale
 -  Viabilità secondaria
 -  Viabilità locale
 -  DIR. Direzioni principali
 -  Confini comunali
 -  Sezioni di rilievo automatico
 -  Sezioni di rilievo manuale

SCALA GRAFICA: 1:10.000


DATA: Ottobre 2016 REV: 00

COMMESSA: CONPT16_009

TITOLO: GERARCHIA RETE VIARIA N: **C.2**

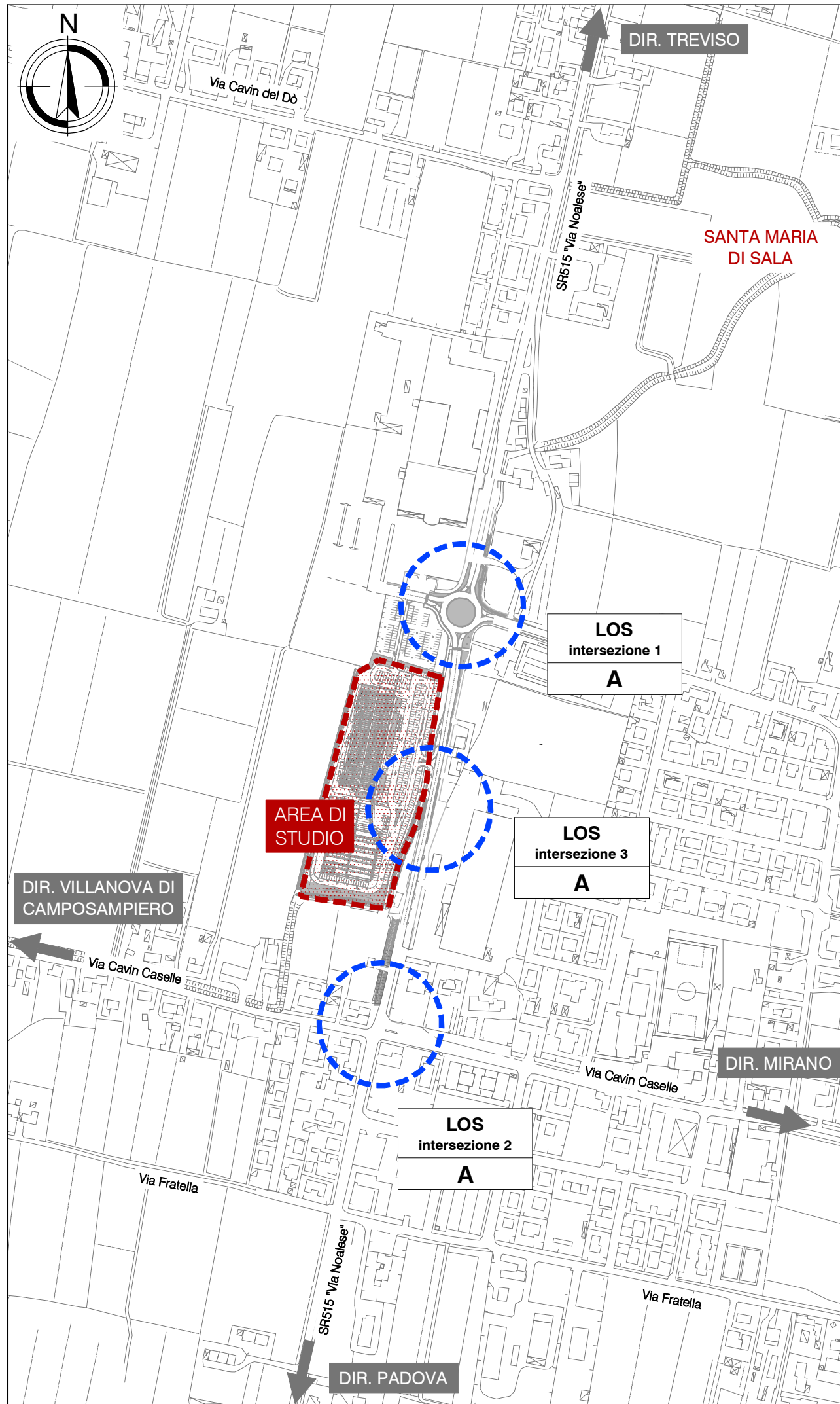
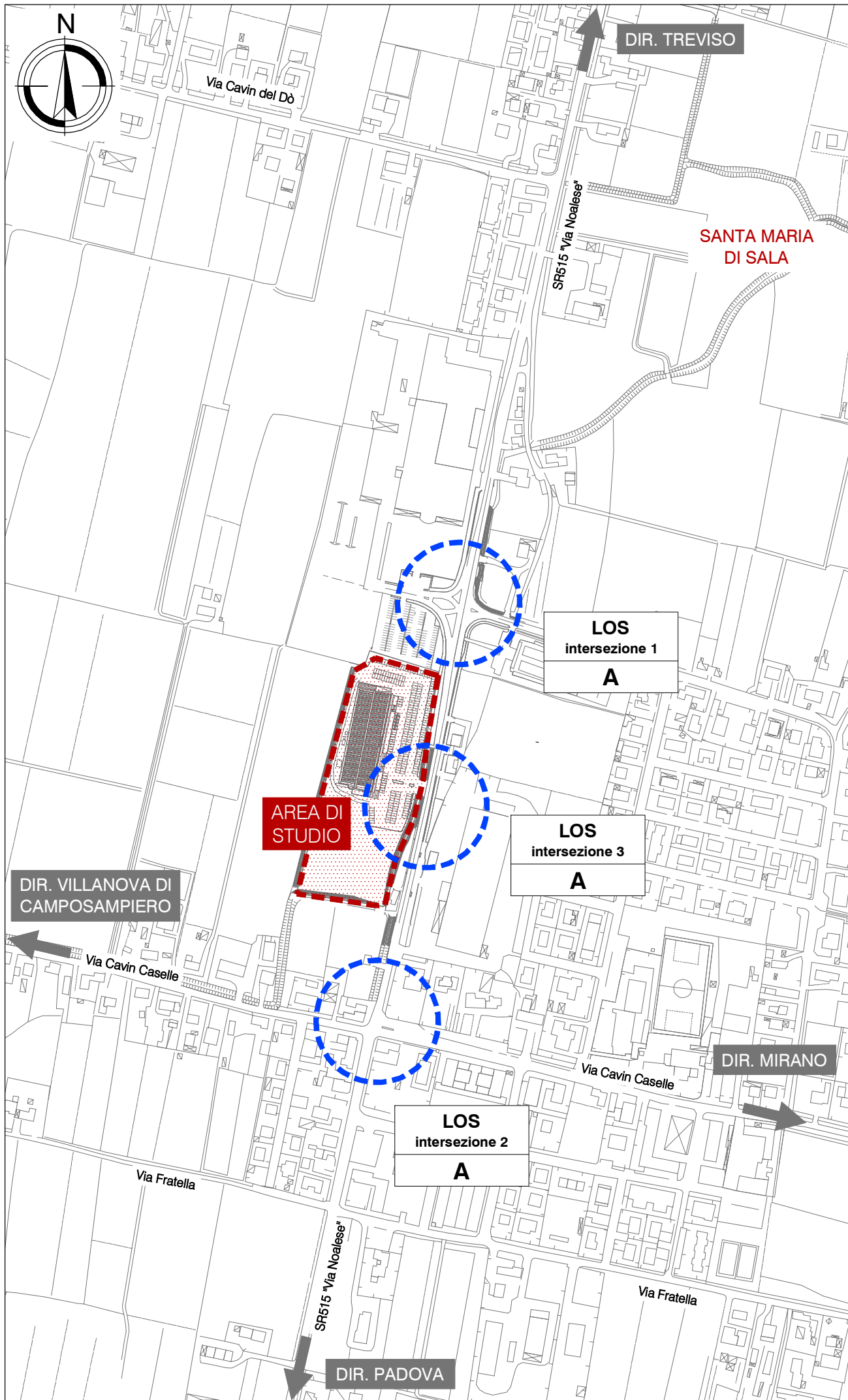


OGGETTO
STUDIO DI IMPATTO VIABILISTICO
 - Grande struttura di vendita -
 Comune di Santa Maria di Sala
 Città metropolitana di Venezia

- LEGENDA**
- Area di studio
 - Flussi totali attuali [veic eq/h]
 - Flussi attuali manovre [veic eq/h]
 - Flussi totali futuri [veic eq/h]
 - Direzioni principali
 - Viabilità principale
 - Città/Località

SCALA GRAFICA: 1:5.000

DATA: Ottobre 2016
 COMMESSA: CONPT16_113
 TITOLO: FLUSSI DI TRAFFICO ATTUALI - FUTURI
 REV: 00
 N: C.3



OGGETTO
STUDIO DI IMPATTO VIABILISTICO
 - Grande struttura di vendita -
 Comune di Santa Maria di Sala
 Città metropolitana di Venezia

- LEGENDA**
- Area di studio
 - Direzioni principali
 - Viabilità principale
 - Città/Località
 - Sezioni calcolo LOS

SCALA GRAFICA: 1:5.000

DATA: Ottobre 2016
 REV: 00

COMMESSA:
 CONPT16_113

TITOLO:
 LIVELLI DI SERVIZIO ATTUALI - FUTURI
 N: **C.4**