



CONSORZIO DI BONIFICA
"PIANURA VENETA TRA LIVENZA E TAGLIAMENTO"
Portogruaro (VE)
Provincia di Venezia

Indagine sulle acque sotterranee del Portogruarese

Tavola 1

Carta dei punti di prelievo delle acque sotterranee

G.A.L. "Venezia Orientale" - Portogruaro (VE)
Iniziativa comunitaria Leader II
Indagine idrogeologica realizzata nell'ambito del Piano di Azione Locale
"Innovazione della Venezia Orientale"
Sub-misura 6: "Tutela dell'ambiente e miglioramento delle condizioni di vita"
Azione 23: "Indagine idrogeologica"

ENTE ASSEGNATARIO DEL PROGETTO:

Consorzio di Bonifica Pianura Veneta tra Livenza e Tagliamento - Portogruaro (VE)

Responsabile di progetto:

Dott. Ing. Sergio Grego
Direttore Consorzio di Bonifica "Pianura Veneta"

Referente Tecnico:

Dott. Agr. Graziano Paulon
Responsabile Settore Agrario Consorzio di Bonifica "Pianura Veneta"

ENTE COMPARTICIPANTE:

Provincia di Venezia - Settore Tutela e Valorizzazione del Territorio - Ufficio Difesa del Suolo

Responsabile:

Dott. Geol. Andrea Vitturi
Dirigente Settore Tutela e Valorizzazione del Territorio

TECNICI INCARICATI:

Dott. Geol. Pietro Zangheri
Geologo libero professionista - Padova

Dott. Geol. Andrea Garbellini
Geologo libero professionista - Canaro (RO)



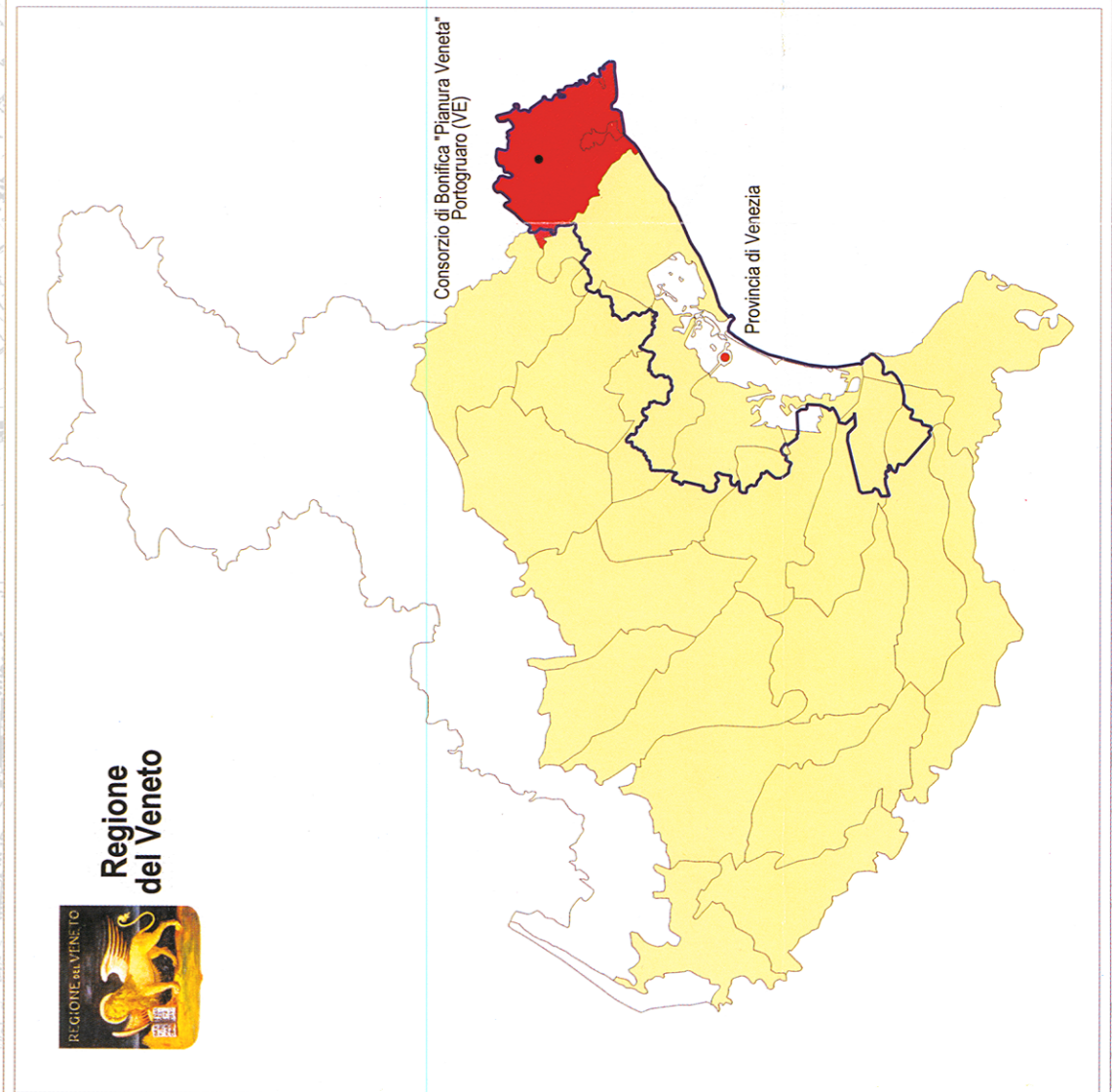
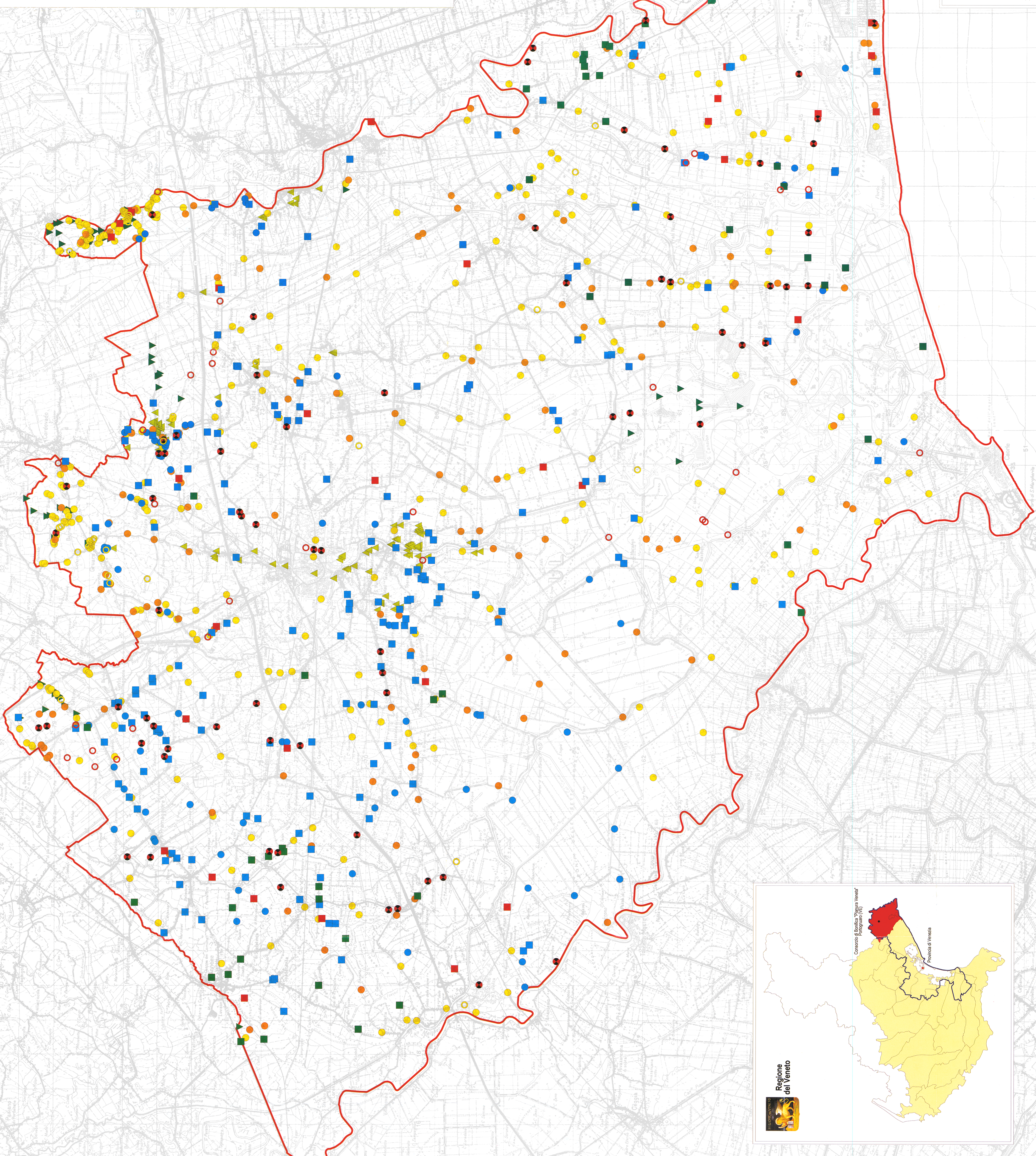
OTTOBRE 2001

LEGENDA:

— Limite comprensorio Consorzio di Bonifica
Pianura Veneta tra Livenza e Tagliamento

Pozzi suddivisi per classe di profondità

- ▲ 10 - 20 m (prima falda)
- ▼ 35 - 55 m (seconda falda)
- 60 - 90 m (terza falda)
- 100 - 130 m (quarta falda)
- 150 - 240 m (quinta falda)
- 250 - 315 m (sesta falda)
- 320 - 380 m (settima falda)
- 400 - 460 m (ottava falda)
- 480 - 560 m (nona falda)
- > 580 m (decima falda)
- altre classi di profondità



Scala 1 : 50.000

COORDINATE DEI VERTICI		U. T. M. (Fuso 33)	
Green-Stage - (Fuso Est)		N	E
NO	45 52 18"	5 081 346	2 377 576
NE	45 52 18"	5 081 346	2 377 576
SE	45 52 34"	5 080 346	2 378 576
SW	45 52 34"	5 080 346	2 377 576

BASE CARTOGRAFICA: IRI (Istituto Geografico Militare) EDI (1971) - Via S. Ippolito 201/202 - 00147 Roma - Agnelli - 1988 - Aggiornamenti eseguiti sulle basi della Carta Topografica del Veneto (Ed. 1988).
ELABORAZIONE E REALIZZAZIONE: C.A.C. Co.Co.Co. - Consorzio di Bonifica "Pianura Veneta" - Portogruaro 7 - Pietro Zangheri Geologo - Padova
STAMPA: Grafiche FREDICI - Sarnano (PS)