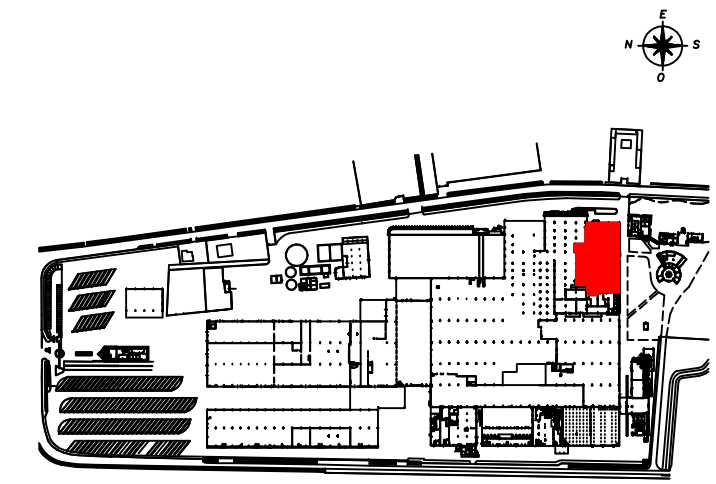
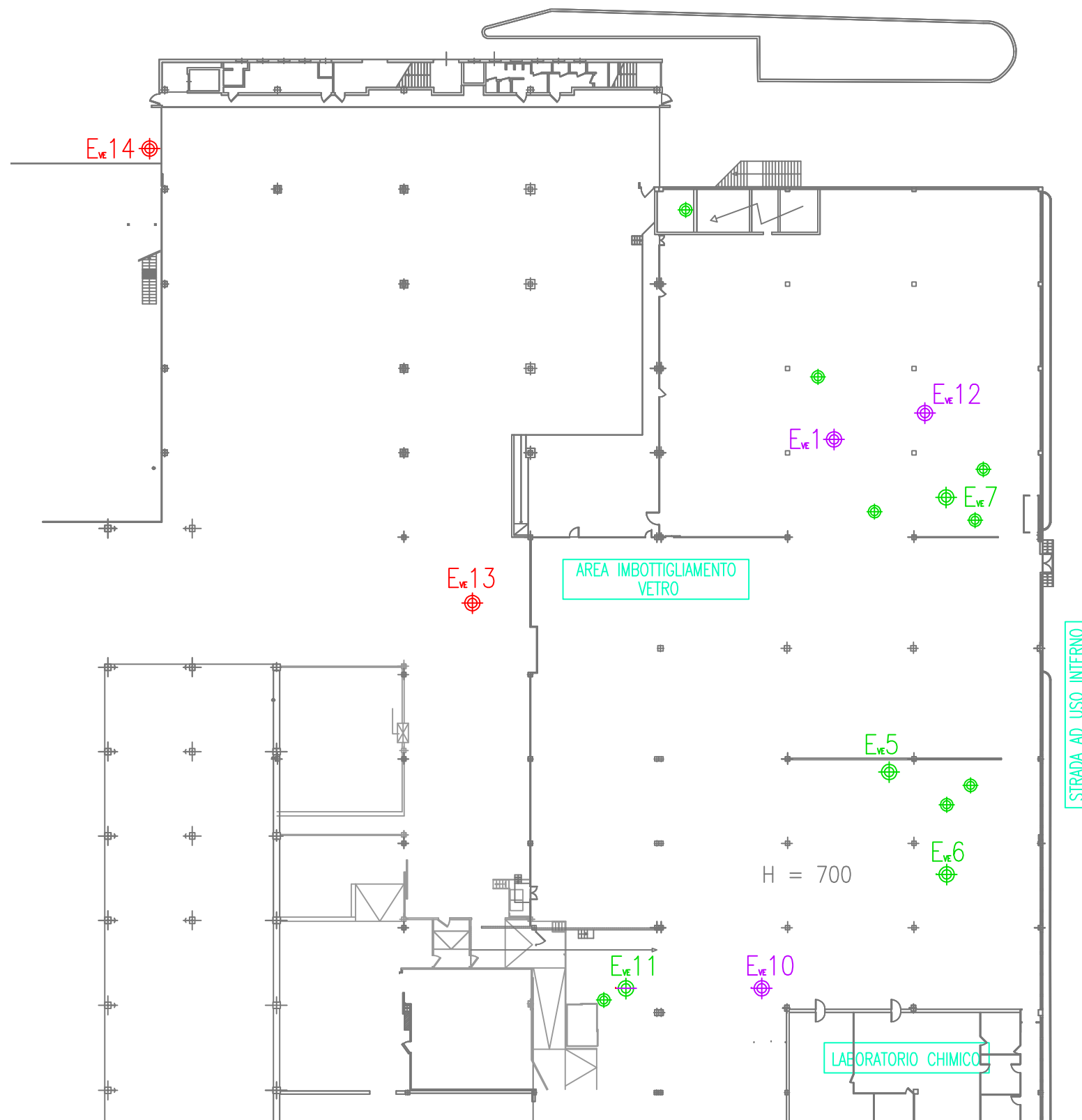


CAMINI DI EMISSIONE IN ATMOSFERA AREA DI IMBOTTIGLIAMENTO VETRO	
PUNTI DI EMISSIONE AUTORIZZATI	
E <sub>ve</sub> 1	Camino emissioni lava-bottiglie LINEA 31
E <sub>ve</sub> 10	Camino emissioni etichettatrice LINEA 35
E <sub>ve</sub> 12	Camino emissioni sanificazione pre/post imbottigliamento LINEA 30
⊕	Sfiati e ricambi d'aria (Art. 272 Comma 5 del Dlgs 152/2006)
NUOVI PUNTI DI EMISSIONE	
E <sub>ve</sub> 13	Camino emissioni forno PE termoretraibile LINEA 30
E <sub>ve</sub> 14	Camino emissioni locale preparazione sanificante
PUNTI DI EMISSIONE ESENTI DA AUTORIZZAZIONE	
E <sub>ve</sub> 5	Camino emissioni riempitrice LINEA 35 (emissione di vapore)
E <sub>ve</sub> 6	Camino emissioni riempitrice LINEA 34 (emissione di vapore)
E <sub>ve</sub> 7	Camino emissioni riempitrice LINEA 31 (emissione di vapore)
E <sub>ve</sub> 11	Camino emissioni pastorizzatore LINEA 35 (emissione di vapore)



**COMUNE DI SCORZE'(VE)**

Committente:  
**ACQUA MINERALE SAN BENEDETTO S.P.A.**  
 C.F.: 00593710247; P.IVA: 01527840274  
 SEDE LEGALE E STABILIMENTO:  
 Viale Kennedy n. 65 - 30037 Scorze' (VE)

Redatto da: ACQUA MINERALE SAN BENEDETTO S.P.A.

Progetto:  
 SCREENING DI VIA AI SENSI DELL'ART. 19 DEL D.LGS. 152/2006 PER ASSOGGETTAMENTO AI TITOLI III E III-BIS DELLA PARTE II DEL D.LGS. 152/2006 DELLE ATTIVITA' DI TRASFORMAZIONE E TRATTAMENTO DELLE MATERIE PRIME VEGETALI E ALTRE MODIFICHE MINORI

Tavola n.	Oggetto	Scala
<b>5.8</b>	Emissioni in atmosfera Area Imbottigliamento Vetro	1:500

Data:	Fg.	Particella	Subparticella
14/03/2024			

Rev.	Descrizione	Data
00	Prima emissione	14/03/2024