
LEGGE QUADRO SULL'INQUINAMENTO ACUSTICO

Legge 276 ottobre 1995 n. 447

D.P.C.M. 14 novembre 1997

**LIMITI MASSIMI DI ESPOSIZIONE AL RUMORE NEGLI AMBIENTI
ABITATIVI E NELL'AMBIENTE ESTERNO PER AREE ZONIZZATE
ACUSTICAMENTE**

Committente

SALGAIM ECOLOGIC spa
Via C. Colombo, 1
30010 Campagna Lupia (VE)

Data del presente rapporto

16 dicembre 2020



Alfredo
PETRACCHIN
STUDIO TECNICO

Indice

1. Introduzione.....	3
2. Descrizione dell'attività	3
3. Zonizzazione del territorio.....	5
4. Criterio del limite differenziale	8
5. Strumentazione utilizzata.....	8
6. Incertezza di misura.....	8
7. Definizioni.....	9
8. Risultati delle misure diurne.....	11
9. Risultati delle misure notturne.....	19
10. Riepilogo delle misure di rumore verso l'ambiente esterno	27
11. Rumore differenziale.....	29
12. Osservazioni.....	32
13. Allegati.....	34

1. Introduzione

La presente relazione descrive l'indagine fonometrica condotta in ambiente esterno effettuata nei giorni 14, 15 e 16 dicembre 2020, finalizzata ad individuare i livelli sonori impattanti verso l'esterno derivanti dalle attività aziendali condotte dall'azienda SALGAIM ECOLOGIC spa nel periodo diurno e notturno.

Dati azienda:

SALGAIM ECOLOGIC spa

Sede legale:

Via degli Scrovegni, 1 - 35131 Padova (PD)

Sede amministrativa:

Via D. Manin, 55 - 30010 Lugo di Campagna Lupia (VE)

Sede stabilimento oggetto della presente valutazione:

Via Cristoforo Colombo, 1 - 30010 Lugo di Campagna Lupia (VE)

P.IVA 02335540288

2. Descrizione dell'attività

SALGAIM ECOLOGIC spa svolge l'attività di rendering animale mediante processi di disidratazione della materia prima, pressatura e macinazione delle farine.

Sono presenti impianti interni ai fabbricati dello stabilimento ed impianti esterni agli edifici quali :

- silos di stoccaggio
- impianto di depurazione
- sistemi di depurazione fumi come combustori e biofiltro.

Tutti gli impianti sono normalmente eserciti 24/24, ad esclusione dei trasporti delle MP e dei PF che sono svolti normalmente durante il periodo diurno



Figura 1 - Vista satellitare azienda (in rosso i confini dello stabilimento)

3. Zonizzazione del territorio

I risultati delle misure sono stati messi in relazione ai limiti previsti dalla zonizzazione acustica del Comune di Campagna Lupia (VE).

Ai fini della valutazione è stata presa in considerazione un'area di circa 1 km² attorno allo stabilimento.

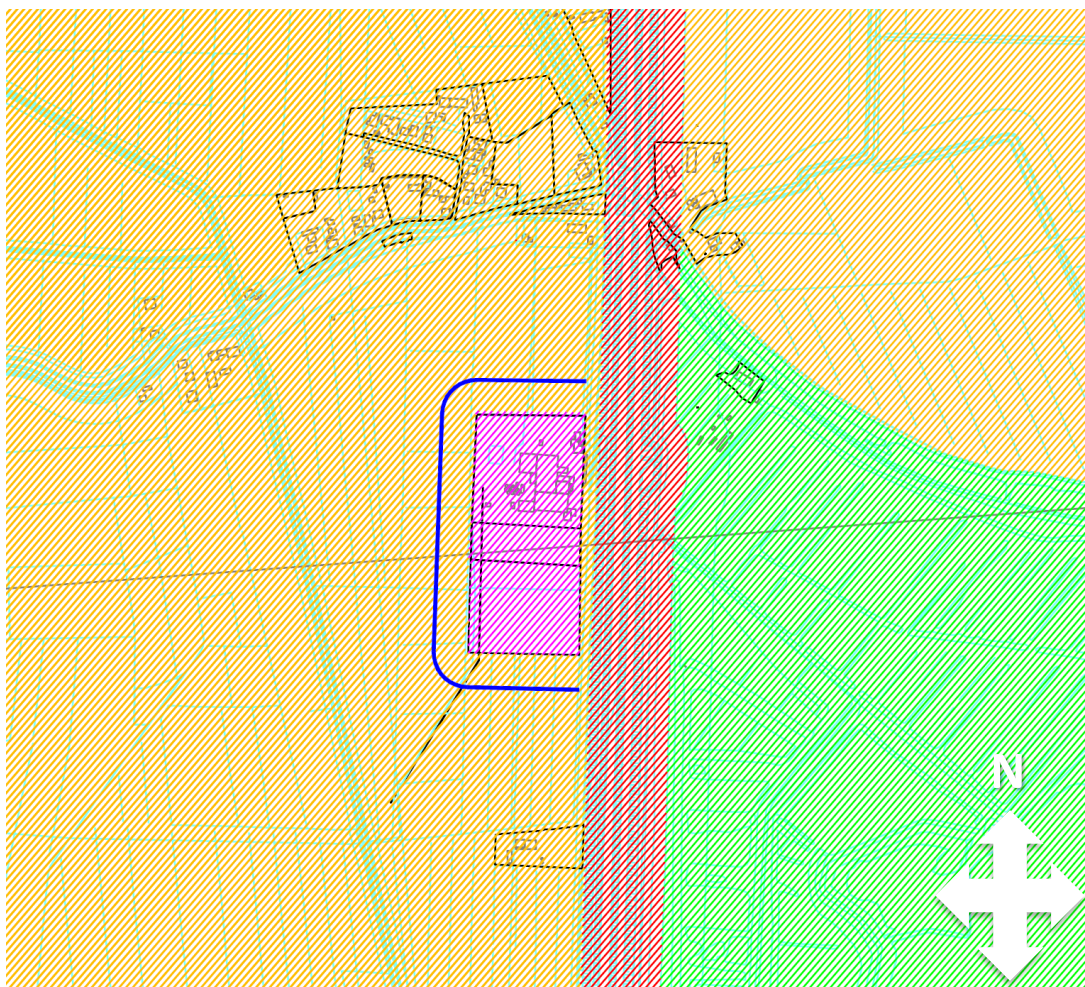








Figura 2 - Estratto zonizzazione acustica Comune di Vigonovo (l'area evidenziata in rosa corrisponde allo stabilimento SALGAIM ECOLOGIC)

LEGENDA

 Fascia di Transizione

CLASSIFICAZIONE

CLASSE	DESTINAZIONE D'USO DEL TERRITORIO	Limiti massimi di emissione Leq in dB (A)		Limiti assoluti di immissione Leq in dB (A)		Valori di qualità Leq in dB (A)	
		diurno	notturno	diurno	notturno	diurno	notturno
	I Aree particolarmente protette	45	35	50	40	47	37
	II Aree prevalentemente residenziali	50	40	55	45	52	42
	III Aree di tipo misto	55	45	60	50	57	47
	IV Aree d'intensa attività umana	60	50	65	55	62	52
	V Aree prevalentemente industriali	65	55	70	60	67	57
	VI Aree esclusivamente industriali	65	65	70	70	70	70

diurno notturno diurno notturno diurno notturno
06,00-22,00 22,00-06,00 06,00-22,00 22,00-06,00 06,00-22,00 22,00-06,00

Figura 3 - Estratto Legenda zonizzazione acustica Comune di Campagna Lupia



Figura 4 - Ortofoto dell'azienda

In base a quanto richiesto dalla Legge 447 del 26 ottobre 1995, i Comuni provvedono a suddividere il territorio comunale nelle seguenti zone:

Aree classe I	aree particolarmente protette
Aree classe II	aree prevalentemente residenziali
Aree classe III	aree di tipo misto
Aree classe IV	aree ad intensa attività umana
Aree classe V	aree prevalentemente industriali
Aree classe VI	aree esclusivamente industriali

Sulla base della collocazione dello stabilimento nel territorio si applicano i seguenti limiti:

ZONIZZAZIONE	LIMITE ASSOLUTO DI IMMISSIONE (*)		VALORE LIMITE DI EMISSIONE	
	Diurno (6:00-22:00)	Notturno (22:00-06:00)	Diurno (6:00-22:00)	Notturno (22:00-06:00)
I aree particolarmente protette	50	40	45	35
II Aree prevalentemente residenziali	55	45	50	40
III aree di tipo misto	60	50	55	45
IV aree ad intensa attività umana	65	55	60	50
V aree prevalentemente industriali	70	60	65	55
VI aree esclusivamente industriali	70	70	65	65

(*) corrisponde al rumore immesso nell'ambiente esterno dall'insieme di tutte le sorgenti di rumore.

In base al Piano di Classificazione acustica del Comune di Campagna Lupia, ai punti di confine con i terzi (aree agricole) si applicano i limiti di immissione per le aree prevalentemente industriali, mentre ai ricettori sensibili (abitazioni) collocate a discrete distanze dello stabilimento, si applicano i limiti previsti per le aree di tipo misto.

4. Criterio del limite differenziale

Oltre a rispettare il limite di immissione e di emissione, gli stabilimenti, nel caso siano presenti civili abitazioni che possono subire l'impatto acustico derivante dall'esercizio degli impianti, debbono anche rispettare il limite differenziale, dato dalla differenza del livello sonoro ambientale e del livello sonoro residuo.

Le misure si eseguono all'interno delle abitazioni disturbate.

I limiti fissati per il limite differenziale sono i seguenti (DPCM 14 novembre 1997):

Periodo diurno	5 dBA (dalle 6:00 alle 22:00)
Periodo notturno	3 dBA (dalle 22:00 alle 6:00)

I limiti descritti non si applicano nei seguenti casi:

- Se il rumore ambientale misurato a finestre aperte è inferiore a 50 dBA durante il periodo diurno e 40 dBA durante il periodo notturno
- Se il rumore ambientale misurato a finestre chiuse è inferiore a 35 dBA durante il periodo diurno e 25 dBA durante il periodo notturno

5. Strumentazione utilizzata

In allegato si riportano i certificati di taratura della strumentazione impiegata conforme ai requisiti richiesti dalla norma vigente.

6. Incertezza di misura

L'incertezza di misura dipende da diversi fattori quali:

- precisione della strumentazione impiegata
- precisione del calibratore acustico adottato per la taratura dello strumento
- precisione della catena di calibrazione del centro SIT impiegato per la taratura periodica della strumentazione

Nel ns. caso l'incertezza di misura è pari a +/- 1 dBA.

7. Definizioni

La normativa vigente fissa le seguenti definizioni:

- a. **inquinamento acustico:** l'introduzione di rumore nell'ambiente abitativo o nell'ambiente esterno tale da provocare fastidio o disturbo al riposo ed alle attività umane, pericolo per la salute umana, deterioramento degli ecosistemi, dei beni materiali, dei monumenti, dell'ambiente abitativo o dell'ambiente esterno o tale da interferire con le legittime fruizioni degli ambienti stessi;
- b. **ambiente abitativo:** ogni ambiente interno ad un edificio destinato alla permanenza di persone o di comunità ed utilizzato per le diverse attività umane, fatta eccezione per gli ambienti destinati ad attività produttive per i quali resta ferma la disciplina di cui al D.Lgs. 15 agosto 1991, n. 277 (2), salvo per quanto concerne l'immissione di rumore da sorgenti sonore esterne ai locali in cui si svolgono le attività produttive;
- c. **sorgenti sonore fisse:** gli impianti tecnici degli edifici e le altre installazioni unite agli immobili anche in via transitoria il cui uso produca emissioni sonore; le infrastrutture stradali, ferroviarie, aeroportuali, marittime, industriali, artigianali, commerciali ed agricole; i parcheggi; le aree adibite a stabilimenti di movimentazione merci; i depositi dei mezzi di trasporto di persone e merci; le aree adibite ad attività sportive e ricreative;
- d. **sorgenti sonore mobili:** tutte le sorgenti sonore non comprese nella lettera c);
- e. **valori limite di emissione:** il valore massimo di rumore che può essere emesso da una sorgente sonora, misurato in prossimità della sorgente stessa;
- f. **valori limite di immissione:** il valore massimo di rumore che può essere immesso da una o più sorgenti sonore nell'ambiente abitativo o nell'ambiente esterno, misurato in prossimità dei ricettori;

- g. **valori di attenzione:** il valore di rumore che segnala la presenza di un potenziale rischio per la salute umana o per l'ambiente;
- h. **valori di qualità:** i valori di rumore da conseguire nel breve, nel medio e nel lungo periodo con le tecnologie e le metodiche di risanamento disponibili, per realizzare gli obiettivi di tutela previsti dalla presente legge.

I valori limite di immissione sono distinti in:

- a. **valori limite assoluti**, determinati con riferimento al livello equivalente di rumore ambientale;
- b. **valori limite differenziali**, determinati con riferimento alla differenza tra il livello equivalente di rumore ambientale ed il rumore residuo.

8. Risultati delle misure diurne

Nelle tabelle seguenti si riportano i risultati delle misure eseguite.

Punto di misura	1. Punto di confine con le aree agricole confinanti a Ovest dello stabilimento		
Definizione dell'area	Aree prevalentemente industriali		
Coordinate geografiche	LAT	N	45.363426
	LONG	E	12.134467
Limite di immissione diurno (dBA)	70		
Limite di immissione notturno (dBA)	60		
Tempo di riferimento	DIURNO		
Data delle misure	15/12/2020		
Condizioni meteorologiche	Cielo sereno, assenza di vento		
Sorgente disturbante	Tutte le attività industriali (tutti gli impianti in funzione)		
Tempo di misura (minuti)	60		
Ora iniziale della misura	08:00		
Ora finale della misura	09:00		
Livello sonoro ambientale (Leq dBA)	54,1		
Componenti tonali del rumore	Non presenti		
Componenti impulsive del rumore	Non presenti		
Livello sonoro ambientale corretto (Leq dBA)	54,1		



Punto di misura	2. Punto di confine con le aree agricole confinanti a Nord dello stabilimento		
Definizione dell'area	Aree prevalentemente industriali		
Coordinate geografiche	LAT	N	45.364094
	LONG	E	12.135808
Limite di immissione diurno (dBA)	70		
Limite di immissione notturno (dBA)	60		
Tempo di riferimento	DIURNO		
Data delle misure	15/12/2020		
Condizioni meteorologiche	Cielo sereno, assenza di vento		
Sorgente disturbante	Tutte le attività industriali (tutti gli impianti in funzione)		
Tempo di misura (minuti)	60		
Ora iniziale della misura	09:15		
Ora finale della misura	10:15		
Livello sonoro ambientale (Leq dBA)	53,5		
Componenti tonali del rumore	Non presenti		
Componenti impulsive del rumore	Non presenti		
Livello sonoro ambientale corretto (Leq dBA)	53,5		



Punto di misura	3. Punto di confine con le aree agricole confinanti a Sud dello stabilimento		
Definizione dell'area	Aree prevalentemente industriali		
Coordinate geografiche	LAT	N	45.362711
	LONG	E	12.135482
Limite di immissione diurno (dBA)	70		
Limite di immissione notturno (dBA)	60		
Tempo di riferimento	DIURNO		
Data delle misure	15/12/2020		
Condizioni meteorologiche	Cielo sereno, assenza di vento		
Sorgente disturbante	Tutte le attività industriali (tutti gli impianti in funzione)		
Tempo di misura (minuti)	60		
Ora iniziale della misura	10:30		
Ora finale della misura	11:30		
Livello sonoro ambientale (Leq dBA)	55,1		
Componenti tonali del rumore	Non presenti		
Componenti impulsive del rumore	Non presenti		
Livello sonoro ambientale corretto (Leq dBA)	55,1		



Punto di misura	4. Punto di confine a Est dello stabilimento		
Definizione dell'area	Aree prevalentemente industriali		
Coordinate geografiche	LAT	N	45.363417
	LONG	E	12.136461
Limite di immissione diurno (dBA)	70		
Limite di immissione notturno (dBA)	60		
Tempo di riferimento	DIURNO		
Data delle misure	15/12/2020		
Condizioni meteorologiche	Cielo sereno, assenza di vento		
Sorgente disturbante	Tutte le attività industriali (tutti gli impianti in funzione)		
Tempo di misura (minuti)	60		
Ora iniziale della misura	11:45		
Ora finale della misura	12:45		
Livello sonoro ambientale (Leq dBA)	60,5		
Componenti tonali del rumore	Non presenti		
Componenti impulsive del rumore	Non presenti		
Livello sonoro ambientale corretto (Leq dBA)	60,5		



Punto di misura	5. Esterno abitazione a Nord dello stabilimento lungo Via Manin		
Definizione dell'area	Aree di tipo misto		
Coordinate geografiche	LAT	N	45.366320
	LONG	E	12.135777
Limite di immissione diurno (dBA)	60		
Limite di immissione notturno (dBA)	50		
Tempo di riferimento	DIURNO		
Data delle misure	15/12/2020		
Condizioni meteorologiche	Cielo sereno, assenza di vento		
Sorgente disturbante	Tutte le attività industriali (tutti gli impianti in funzione)		
Tempo di misura (minuti)	60		
Ora iniziale della misura	13:00		
Ora finale della misura	14:00		
Livello sonoro ambientale (Leq dBA)	48,2		
Componenti tonali del rumore	Non presenti		
Componenti impulsive del rumore	Non presenti		
Livello sonoro ambientale corretto (Leq dBA)	48,2		



Punto di misura	6. Esterno abitazione a Ovest dello stabilimento lungo Via Manin		
Definizione dell'area	Aree di tipo misto		
Coordinate geografiche	LAT	N	45.364544
	LONG	E	12.130631
Limite di immissione diurno (dBA)	60		
Limite di immissione notturno (dBA)	50		
Tempo di riferimento	DIURNO		
Data delle misure	15/12/2020		
Condizioni meteorologiche	Cielo sereno, assenza di vento		
Sorgente disturbante	Tutte le attività industriali (tutti gli impianti in funzione)		
Tempo di misura (minuti)	60		
Ora iniziale della misura	14:15		
Ora finale della misura	15:15		
Livello sonoro ambientale (Leq dBA)	43,4		
Componenti tonali del rumore	Non presenti		
Componenti impulsive del rumore	Non presenti		
Livello sonoro ambientale corretto (Leq dBA)	43,4		



Punto di misura	7. Abitazione disabitata a Sud dello stabilimento		
Definizione dell'area	Aree di tipo misto		
Coordinate geografiche	LAT	N	45.358732
	LONG	E	12.135480
Limite di immissione diurno (dBA)	60		
Limite di immissione notturno (dBA)	50		
Tempo di riferimento	DIURNO		
Data delle misure	15/12/2020		
Condizioni meteorologiche	Cielo sereno, assenza di vento		
Sorgente disturbante	Tutte le attività industriali (tutti gli impianti in funzione)		
Tempo di misura (minuti)	60		
Ora iniziale della misura	15:30		
Ora finale della misura	16:30		
Livello sonoro ambientale (Leq dBA)	40,7		
Componenti tonali del rumore	Non presenti		
Componenti impulsive del rumore	Non presenti		
Livello sonoro ambientale corretto (Leq dBA)	40,7		



Punto di misura	8. Oasi WWF Valle Averno		
Definizione dell'area	Aree particolarmente protette		
Coordinate geografiche	LAT	N	45.364988
	LONG	E	12.139116
Limite di immissione diurno (dBA)	50		
Limite di immissione notturno (dBA)	40		
Tempo di riferimento	DIURNO		
Data delle misure	15/12/2020		
Condizioni meteorologiche	Cielo sereno, assenza di vento		
Sorgente disturbante	Tutte le attività industriali (tutti gli impianti in funzione)		
Tempo di misura (minuti)	60		
Ora iniziale della misura	16:45		
Ora finale della misura	17:45		
Livello sonoro ambientale (Leq dBA)	44,1		
Componenti tonali del rumore	Non presenti		
Componenti impulsive del rumore	Non presenti		
Livello sonoro ambientale corretto (Leq dBA)	44,1		

9. Risultati delle misure notturne

Nelle tabelle seguenti si riportano i risultati delle misure eseguite.

Punto di misura	1. Punto di confine con le aree agricole confinanti a Ovest dello stabilimento		
Definizione dell'area	Aree prevalentemente industriali		
Coordinate geografiche	LAT	N	45.363426
	LONG	E	12.134467
Limite di immissione diurno (dBA)	70		
Limite di immissione notturno (dBA)	60		
Tempo di riferimento	NOTTURNO		
Data delle misure	15/12/2020		
Condizioni meteorologiche	Cielo sereno, assenza di vento		
Sorgente disturbante	Tutte le attività industriali (tutti gli impianti in funzione)		
Tempo di misura (minuti)	60		
Ora iniziale della misura	05:00		
Ora finale della misura	06:00		
Livello sonoro ambientale (Leq dBA)	49,2		
Componenti tonali del rumore	Non presenti		
Componenti impulsive del rumore	Non presenti		
Livello sonoro ambientale corretto (Leq dBA)	49,2		



Punto di misura	2. Punto di confine con le aree agricole confinanti a Nord dello stabilimento		
Definizione dell'area	Aree prevalentemente industriali		
Coordinate geografiche	LAT	N	45.364094
	LONG	E	12.135808
Limite di immissione diurno (dBA)	70		
Limite di immissione notturno (dBA)	60		
Tempo di riferimento	NOTTURNO		
Data delle misure	15/12/2020		
Condizioni meteorologiche	Cielo sereno, assenza di vento		
Sorgente disturbante	Tutte le attività industriali (tutti gli impianti in funzione)		
Tempo di misura (minuti)	60		
Ora iniziale della misura	01:30		
Ora finale della misura	02:30		
Livello sonoro ambientale (Leq dBA)	53,0		
Componenti tonali del rumore	Non presenti		
Componenti impulsive del rumore	Non presenti		
Livello sonoro ambientale corretto (Leq dBA)	53,0		



Punto di misura	3. Punto di confine con le aree agricole confinanti a Sud dello stabilimento		
Definizione dell'area	Aree prevalentemente industriali		
Coordinate geografiche	LAT	N	45.362711
	LONG	E	12.135482
Limite di immissione diurno (dBA)	70		
Limite di immissione notturno (dBA)	60		
Tempo di riferimento	NOTTURNO		
Data delle misure	15/12/2020		
Condizioni meteorologiche	Cielo sereno, assenza di vento		
Sorgente disturbante	Tutte le attività industriali (tutti gli impianti in funzione)		
Tempo di misura (minuti)	60		
Ora iniziale della misura	03:50		
Ora finale della misura	04:50		
Livello sonoro ambientale (Leq dBA)	50,2		
Componenti tonali del rumore	Non presenti		
Componenti impulsive del rumore	Non presenti		
Livello sonoro ambientale corretto (Leq dBA)	50,2		



Punto di misura	4. Punto di confine a Est dello stabilimento		
Definizione dell'area	Aree prevalentemente industriali		
Coordinate geografiche	LAT	N	45.363417
	LONG	E	12.136461
Limite di immissione diurno (dBA)	70		
Limite di immissione notturno (dBA)	60		
Tempo di riferimento	NOTTURNO		
Data delle misure	15/12/2020		
Condizioni meteorologiche	Cielo sereno, assenza di vento		
Sorgente disturbante	Tutte le attività industriali (tutti gli impianti in funzione)		
Tempo di misura (minuti)	60		
Ora iniziale della misura	02:40		
Ora finale della misura	03:40		
Livello sonoro ambientale (Leq dBA)	59,4		
Componenti tonali del rumore	Non presenti		
Componenti impulsive del rumore	Non presenti		
Livello sonoro ambientale corretto (Leq dBA)	59,4		



Punto di misura	5. Esterno abitazione a Nord dello stabilimento lungo Via Manin		
Definizione dell'area	Aree di tipo misto		
Coordinate geografiche	LAT	N	45.366320
	LONG	E	12.135777
Limite di immissione diurno (dBA)	60		
Limite di immissione notturno (dBA)	50		
Tempo di riferimento	NOTTURNO		
Data delle misure	15/12/2020		
Condizioni meteorologiche	Cielo sereno, assenza di vento		
Sorgente disturbante	Tutte le attività industriali (tutti gli impianti in funzione)		
Tempo di misura (minuti)	60		
Ora iniziale della misura	00:00		
Ora finale della misura	01:00		
Livello sonoro ambientale (Leq dBA)	46,5		
Componenti tonali del rumore	Non presenti		
Componenti impulsive del rumore	Non presenti		
Livello sonoro ambientale corretto (Leq dBA)	46,5		



Punto di misura	6. Esterno abitazione a Ovest dello stabilimento lungo Via Manin		
Definizione dell'area	Aree di tipo misto		
Coordinate geografiche	LAT	N	45.364544
	LONG	E	12.130631
Limite di immissione diurno (dBA)	60		
Limite di immissione notturno (dBA)	50		
Tempo di riferimento	NOTTURNO		
Data delle misure	14/12/2020		
Condizioni meteorologiche	Cielo sereno, assenza di vento		
Sorgente disturbante	Tutte le attività industriali (tutti gli impianti in funzione)		
Tempo di misura (minuti)	60		
Ora iniziale della misura	22:45		
Ora finale della misura	23:45		
Livello sonoro ambientale (Leq dBA)	39,5		
Componenti tonali del rumore	Non presenti		
Componenti impulsive del rumore	Non presenti		
Livello sonoro ambientale corretto (Leq dBA)	39,5		



Punto di misura	7. Abitazione disabitata a Sud dello stabilimento		
Definizione dell'area	Aree di tipo misto		
Coordinate geografiche	LAT	N	45.358732
	LONG	E	12.135480
Limite di immissione diurno (dBA)	60		
Limite di immissione notturno (dBA)	50		
Tempo di riferimento	NOTTURNO		
Data delle misure	15/12/2020		
Condizioni meteorologiche	Cielo sereno, assenza di vento		
Sorgente disturbante	Tutte le attività industriali (tutti gli impianti in funzione)		
Tempo di misura (minuti)	60		
Ora iniziale della misura	22:00		
Ora finale della misura	23:00		
Livello sonoro ambientale (Leq dBA)	38,9		
Componenti tonali del rumore	Non presenti		
Componenti impulsive del rumore	Non presenti		
Livello sonoro ambientale corretto (Leq dBA)	38,9		



Punto di misura	8. Oasi WWF Valle Averno		
Definizione dell'area	Aree particolarmente protette		
Coordinate geografiche	LAT	N	45.364988
	LONG	E	12.139116
Limite di immissione diurno (dBA)	50		
Limite di immissione notturno (dBA)	40		
Tempo di riferimento	NOTTURNO		
Data delle misure	15/12/2020 - 16/12/2020		
Condizioni meteorologiche	Cielo sereno, assenza di vento		
Sorgente disturbante	Tutte le attività industriali (tutti gli impianti in funzione)		
Tempo di misura (minuti)	60		
Ora iniziale della misura	23:30		
Ora finale della misura	00:30		
Livello sonoro ambientale (Leq dBA)	37,8		
Componenti tonali del rumore	Non presenti		
Componenti impulsive del rumore	Non presenti		
Livello sonoro ambientale corretto (Leq dBA)	37,8		

10. Riepilogo delle misure di rumore verso l'ambiente esterno

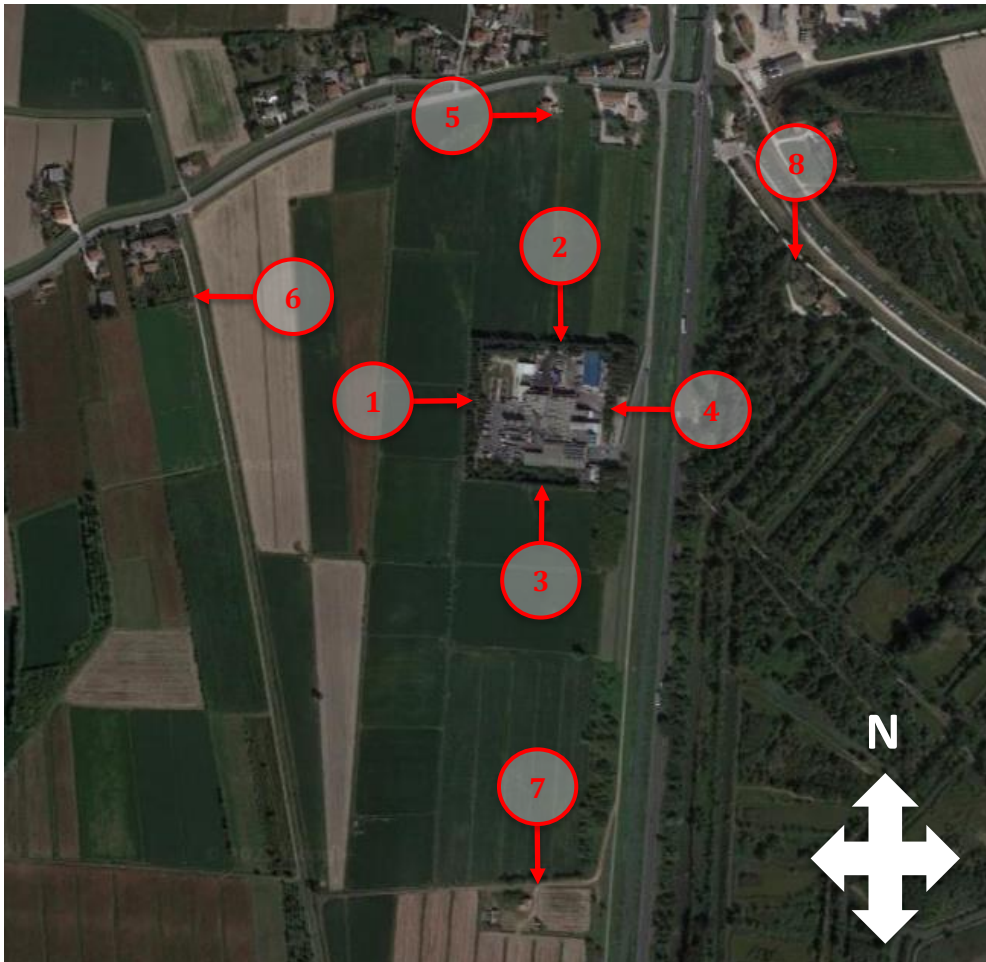


Figura 5 - Vista satellitare dell'azienda con indicati i punti di misura a confine

Misure di rumore

Nella tabella seguente vengono riepilogati i risultati delle misure di rumore.

Le misure di rumore, oggetto della presente relazione tecnica, sono state effettuate tenendo conto sia del periodo diurno che del periodo notturno.

PUNTO DI MISURA	LIVELLO SONORO DIURNO MISURATO	LIMITE DI EMISSIONE DIURNO	LIVELLO SONORO NOTTURNO MISURATO	LIMITE DI EMISSIONE NOTTURNO
1	54,1	65,0	49,2	55,0
2	53,5	65,0	53,0	55,0
3	55,1	65,0	50,2	55,0
4	60,5	65,0	59,4	55,0

PUNTO DI MISURA	LIVELLO SONORO DIURNO MISURATO	LIMITE DI IMMISSIONE DIURNO	LIVELLO SONORO NOTTURNO MISURATO	LIMITE DI IMMISSIONE NOTTURNO
5	48,2	60,0	46,5	50,0
6	43,4	60,0	39,5	50,0
7	40,7	60,0	38,9	50,0
8	44,1	50,0	37,8	40,0
Note	//	//	//	//

U.M. : dBA

Condizioni meteorologiche

Durante tutte le misurazioni del rumore il cielo era sereno, con assenza di vento.

Punti di misura

1. Punto di confine con le aree agricole confinanti a Ovest dello stabilimento
2. Punto di confine con le aree agricole confinanti a Nord dello stabilimento
3. Punto di confine con le aree agricole confinanti a Sud dello stabilimento
4. Punto di confine a Est dello stabilimento
5. Esterno abitazione a Nord dello stabilimento lungo Via Manin
6. Esterno abitazione a Ovest dello stabilimento lungo Via Manin
7. Abitazione disabitata a Sud dello stabilimento
8. Oasi WWF Valle Averno

Note: in corrispondenza dei punti 5, 6, 7 e 8, nel periodo diurno e notturno, la presenza della società SALGAIM si nota con difficoltà.

Il punto di misura n. 8 è interferito dal traffico veicolare della limitrofa SS Romea.

11. Rumore differenziale

Per poter definire il rumore differenziale necessita disporre del livello sonoro della zona in assenza del rumore generato dallo stabilimento; in detto periodo dell'anno dette misure, in corrispondenza dei punti di misura interessati allo studio, non possono essere eseguite in quanto l'operatività degli impianti è H24.

Si è optato, pertanto, eseguire misure di rumore di fondo in un ambiente acusticamente corrispondente alla zona interessata alla SALGAIM ECOLOGIC; detta zona è stata individuata nell'abitazione a sud dello stabilimento corrispondente al punto di misura n. 7, in quanto non soggetto alle emissioni sonore della SALGAIM.



Figura 6 - Foto abitazione disabitata lato Sud stabilimento



Figura 7 - Vista satellitare dell'azienda con indicati i punti di misura a confine

I risultati sono i seguenti :

PUNTO DI MISURA	Livello sonoro di fondo diurno (dBA)	Livello sonoro di fondo notturno (dBA)
RF	40,7	38,9
Ora di misura	15:30 - 16:30	22:00 - 23:00
Giorno di misura	15/12/2020	15/12/2020

I limiti fissati per il limite differenziale sono i seguenti (DPCM 14 novembre 1997) :

Periodo diurno 5 dBA (dalle 6:00 alle 22:00)

Periodo notturno 3 dBA (dalle 22:00 alle 6:00)

I limiti descritti non si applicano nei seguenti casi :

- Se il rumore ambientale misurato a finestre aperte è inferiore a 50 dBA durante il periodo diurno e 40 dBA durante il periodo notturno
- Se il rumore ambientale misurato a finestre chiuse è inferiore a 35 dBA durante il periodo diurno e 25 dBA durante il periodo notturno

In tutti i casi, durante il periodo diurno, il livello sonoro misurato a finestre aperte, è inferiore a 50 dBA derivandone l'esclusione dell'applicazione del limite differenziale.

Nel corso del periodo notturno, a finestre chiuse, rispetto a quanto misurato, avremo un livello sonoro interno alle abitazioni, pari al livello di facciata detratto dall'abbattimento acustico apportato dalle pareti e dalle finestre.

Il potere fonoisolante di una parete e di una finestra è pari a circa 25 dBA, pertanto, durante il periodo notturno all'interno delle abitazioni, avremo:

PUNTO DI MISURA	Livello sonoro notturno (dBA)	Potere fonoisolante (dBA)	LIVELLO SONORO NOTTURNO INTERNO ALLE ABITAZIONI (dBA)
5	46,5	25,0	21,5
6	39,5		14,5

12. Osservazioni

Sulla base dei risultati delle misure eseguite in tutti i punti presi in considerazione sono rispettati i livelli di immissione previsti dalla zonizzazione acustica comunale.

Il tecnico (*)
Antonio Trivellato



(*) Tecnico Competente in acustica ambientale Regione del Veneto n. 368, ai sensi dell'Art. 2 commi 6 e 7 della Legge 447/1995

Numero Iscrizione Elenco Nazionale	Regione	Cognome	Nome	Data pubblicazione in elenco
1005	Veneto	Trivellato	Antonio	10/12/2018



Dati sull'esecuzione della valutazione

Osservatore per conto del committente

Michele Gottardo

Tecnico esecutore delle misure

P.I. Petracchin Alfredo

Tecnico Competente che ha curato la valutazione

Antonio Trivellato

13. Allegati

Sono allegati alla presente relazione:

1. certificati di taratura della strumentazione
2. attestato di tecnico competente in acustica



Alfredo
PETRACCHIN
STUDIO TECNICO

ALLEGATO 1

CERTIFICATI DI TARATURA DELLA STRUMENTAZIONE



**Alfredo
PETRACCHIN**
STUDIO TECNICO



Centro di Taratura LAT N° 224
Calibration Centre
Laboratorio Accreditato
di Taratura



LAT N° 224

Pagina 1 di 8
Page 1 of 8

CERTIFICATO DI TARATURA LAT 224 15-2903-FON
Certificate of Calibration

- <u>Data di emissione</u> <i>date of issue</i>	2015/12/21	Il presente certificato di taratura è emesso in base all'accREDITAMENTO LAT N° 224 rilasciato in accordo ai decreti attuativi della legge n. 273/1991 che ha istituito il Sistema Nazionale di Taratura (SNT). ACCREDIA attesta le capacità di misura e di taratura, le competenze metrologiche del Centro e la riferibilità delle tarature eseguite ai campioni nazionali e internazionali delle unità di misura del Sistema Internazionale delle Unità (SI). Questo certificato non può essere riprodotto in modo parziale, salvo espressa autorizzazione scritta da parte del Centro.
- <u>Cliente</u> <i>Customer</i>	Ecochem Srl Via L. L. Zamenhof, 22 Vicenza - VI	
- <u>destinatario</u> <i>addressee</i>	Ecochem Srl Via L. L. Zamenhof, 22 Vicenza - VI	<i>This certificate of calibration is issued in compliance with the accreditation LAT N° 224 granted according to decrees connected with Italian law No. 273/1991 which has established the National Calibration System. ACCREDIA attests the calibration and measurement capability, the metrological competence of the Centre and the traceability of calibration results to the national and international standards of the International System of Units (SI). This certificate may not be partially reproduced, except with the prior written permission of the issuing Centre.</i>
- <u>richiesta</u> <i>application</i>	Prot. 151218/02	
- <u>in data</u> <i>date</i>	2015/12/18	
<u>Si riferisce a</u> <i>referring to</i>		
- <u>oggetto</u> <i>item</i>	Misuratore di livello di pressione sonora	
- <u>costruttore</u> <i>manufacturer</i>	01dB Metravib	
- <u>modello</u> <i>model</i>	SOLO BLACK	
- <u>matricola</u> <i>serial number</i>	65839	
- <u>data di ricevimento oggetto</u> <i>date of receipt of item</i>	2015/12/18	
- <u>data delle misure</u> <i>date of measurements</i>	2015/12/21	
- <u>registro di laboratorio</u> <i>laboratory reference</i>	2903	

I risultati di misura riportati nel presente Certificato sono stati ottenuti applicando le procedure di taratura citate alla pagina seguente, dove sono specificati anche i campioni o gli strumenti che garantiscono la catena di riferibilità del Centro e i rispettivi certificati di taratura in corso di validità. Essi si riferiscono esclusivamente all'oggetto in taratura e sono validi nel momento e nelle condizioni di taratura, salvo diversamente specificato.

The measurement results reported in this Certificate were obtained following the calibration procedures given in the following page, where the reference standards or instruments are indicated which guarantee the traceability chain of the laboratory, and the related calibration certificates in the course of validity are indicated as well. They relate only to the calibrated item and they are valid for the time and conditions of calibration, unless otherwise specified.

Le incertezze di misura dichiarate in questo documento sono state determinate conformemente alla Guida ISO/IEC 98 e al documento EA-4/02. Solitamente sono espresse come incertezza estesa ottenuta moltiplicando l'incertezza tipo per il fattore di copertura k corrispondente ad un livello di fiducia di circa il 95 %. Normalmente tale fattore k vale 2.

The measurement uncertainties stated in this document have been determined according to the ISO/IEC Guide 98 and to EA-4/02. Usually, they have been estimated as expanded uncertainty obtained multiplying the standard uncertainty by the coverage factor k corresponding to a confidence level of about 95%. Normally, this factor k is 2.

Il Responsabile del Centro
Head of the Centre
Paolo Zambusi

Studio Tecnico Alfredo Petracchin

Via Castelfidardo 11 int. 2 - 35014 Montebelluna (PD) - tel. 0429-2582300 - e-mail: alfredo.petracchin@gmail.com

C.F. PTRLRD61C36C224V - P. IVA 0914870286

ai sensi dell'art. 20 e 23 del D.lgs 82/2005

PROTOCOLLO GENERALE: 2023 / 56368 del 17/08/2023

ALLEGATO 2

ATTESTATO DI TECNICO COMPETENTE IN ACUSTICA



REGIONE DEL VENETO
A.R.P.A.V.



AGENZIA REGIONALE PER LA PREVENZIONE E PROTEZIONE AMBIENTALE DEL VENETO

**Riconoscimento della figura di Tecnico Competente in Acustica
Ambientale, art. 2, commi 6, 7 e 8 della Legge 447/95**

Si attesta che Antonio Trivellato, nato/a Padova il 06/11/66 è stato/a inserito/a con
deliberazione A.R.P.A.V. n. 133 del 11 febbraio 2003 nell'elenco dei Tecnici
Competenti in Acustica Ambientale della Regione del Veneto ai sensi dell'art. 2, commi 6,
7 e 8 della Legge 447/95 con il numero 368.

A.R.P.A.V.

Il Responsabile dell'Osservatorio Regionale Agenti Fisici

Clara Troli

A.R.P.A.V.

Piazzale Stazione, 1 - 35131 Padova
Direzione Generale Tel. 049/8239301 Direzione Area Amministrativa Tel. 049/8239302
Direzione Area Tecnico-Scientifica Tel. 049/8239303 Direzione Area Ricerca e Informazione Tel. 049/8239304
Fax 049/660966