



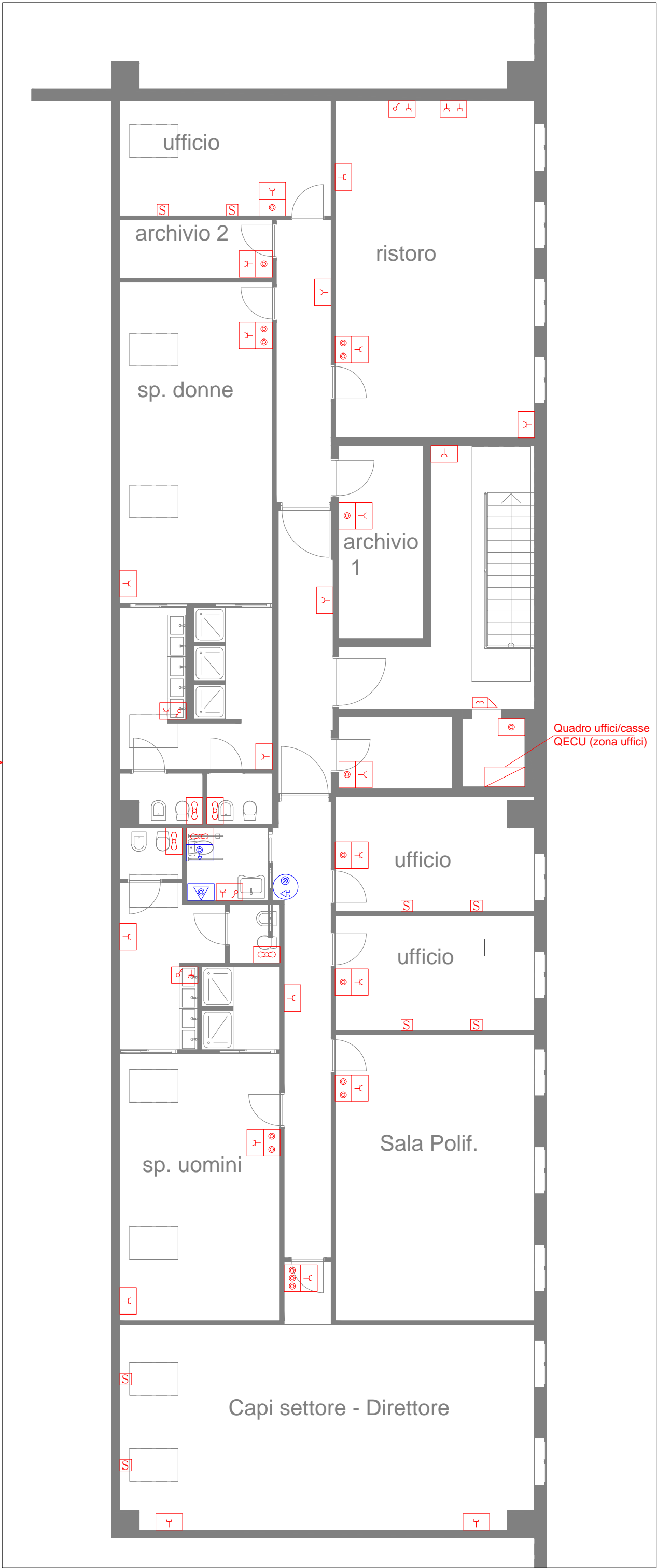


LEGENDA

-  PRESA F.M.
-  PRESA F.M. UNIVERSALE
-  PULSANTE
-  INTERRUTTORE
-  INTERRUTTORE BIPOLARE
-  ASPIRATORE
-  STAZIONE DI LAVORO (vedi particolare)
-  PULSANTE DI SGANCIO ELETTRICO
-  PULSANTE A TIRANTE IMP. CHIAMATA
-  SUONERIA + SPIA WC HANDICAP
-  PULSANTE TACITAZIONE IMP. CHIAMATA
-  ELETTROSERRATURA
-  TESTA ALIMENTAZIONE BLINDO/BINARIO PER FORZA MOTRICE
-  QUADRO PRESE CEE (vedi particolare)
-  STAZIONE PC CASSA (vedi particolare)
-  BLINDO FORZA MOTRICE
-  DISPERSORE DI TERRA A CROCE SU POZZETTO
-  COLLETORE DI TERRA
-  CORDA DI RAME NUDA 35mm²



PIANO PRIMO  
SCALA 1:100

PIANO TERRA  
SCALA 1:200




COMUNE DI VENEZIA  
Città Metropolitana di Venezia

BRICOMAN ITALIA S.R.L.  
Società a responsabilità limitata con unico socio (soggetta ad attività di direzione e coordinamento della "SIB" - Società Italiana Bricolage S.p.A.) Sede: Rozzano, Via Guglielmo Marconi n. 24



PROGETTO  
REALIZZAZIONE DI UNA GRANDE STRUTTURA DI VENDITA TIPOLOGIA SINGOLA  
Progetto definitivo per la realizzazione di un nuovo edificio commerciale tipo BRICOMAN nella zona identificata "AEV Terraglio" in Via Cesco Baseggio Mestre

PROGETTO DEFINITIVO			
STRUTTURA DI PROGETTO TECNICO			
Progetto architettonico	Arch. Andrea Bonin	 AI PROGETTI srl via Pizzardi 10/100 - 30174 Mestre - VE tel 041 957570 fax 041 974030 info@ai-progetti.it ai-progetti@pec.it www.ai-progetti.it C.F.P. 006 0347000277 P. IVA 03012110268	
Progetto strutturale	Ing. Valterio Corradi		
Progetto impianti	Ing. Antonio Alessandrini		
Collaboratori	Arch. A. Crisan Arch. V. Cernigoi P.E.F. Transonardo Ing. A. Langer Ing. V. Isoldi		
Consulenti esterni	Impianti A&S Engineering Acustica Acustica Studio Alessandro Alberto Dedicchi	Acustica p.l. Tinelli Antonio	Ambientale Dr. Fls. Giampiero Malvasi

TITOLO				ELABORATO			
PLANIMETRIA DISTRIBUZIONE IMPIANTO FORZA MOTRICE				E04			
DISCIPLINA				IMPIANTI ELETTRICI E SPECIALI			
REVISIONE	DATA	OGGETTO	REDATTO	VERIFICATO	APPROVATO	SCALA	
rev.01	19/05/2002	Prima emissione	A. Dedicchi	M. Furlan	M. Furlan	1:200	
rev.02						1:200	
rev.03						1:200	
rev.04						1:200	