

0	14/07/2017	<i>S.A.</i>			-	Prima emissione
REV.	DATA	DISEGNATO	CONTROLLATO	APPROVATO	VERIFICA NORME	DESCRIZIONE REVISIONI

COMMITTENTE: **ECO-RICICLI VERITAS SRL**

SEDE: *via della Geologia, "Area 43 ha", Marghera (VE)*

P. Iva: *03643900230*

PROGETTO:

## ECODISTRETTO DI MARGHERA AREA 10 HA

LOCALIZZAZIONE:

COMUNE DI VENEZIA - MALCONTENTA Ex "Area 43 ha"

LIVELLO PROGETTUALE:

**PROGETTO DEFINITIVO**

FIRME:

IL COMMITTENTE  
  
**ECO-RICICLI VERITAS SRL**  
**ECO-RICICLI VERITAS S.R.L.**  
*Il Direttore*

FIRME:

IL TECNICO AMBIENTALE

Dott. Agr. **Sandro SATIN**



IL PROGETTISTA

Ing. **Luigi DUS**



ELABORATO N.:

**MODa**

Luglio 2017

ARCHIVIO INFORMATICO:

Ecoricli\Nuova Area 43ha\Area 10 ha\  
Nuovi insediamenti\

TITOLO:

**MODELLIZZAZIONI DELLE  
DISPERSIONI DEGLI INQUINANTI  
EMESSI IN ATMOSFERA**

**- parte 1 -**



via Della Geologia  
Fusina di Malcontente (VE)  
Tel.041-7293961  
mail: info@eco-ricicli.it



**PROGETEK S.r.l.**  
Corso del Popolo, 30 - 45100 ROVIGO  
Tel. +39(0)425410404 / Fax +39(0)425416196  
web: www.progetek.it / mail: info@progetek.it



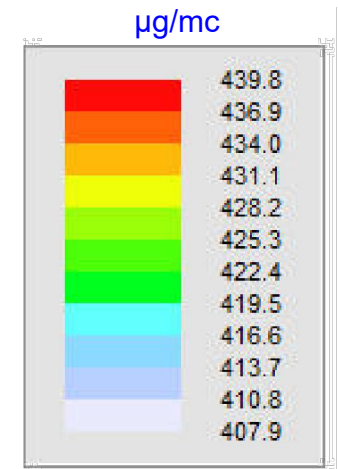
via G. Deledda n. 15  
30027-San Donà di Piave (VE)  
Tel./Fax 0421-221365  
e \_mail: studiodus@tin.it

# Valore massimo del livello totale di concentrazione

Scala 1:10'000



- Ambito d'intervento
- Sorgenti emissive impianto
- Isodistanze
- Sorgente emissiva lineare - Mezzi d'opera
- Sorgente emissiva lineare - Traffico veicolare



Valore limite  
10'000  $\mu\text{g}/\text{m}^3$

Valore di fondo  
400  $\mu\text{g}/\text{m}^3$

Velocità media vento: -  
Direzione: -

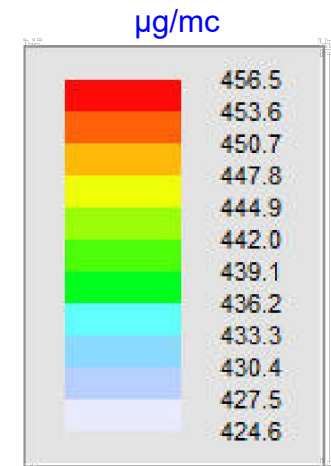
**S1: ATTUALE** - Inquinante CO - Sorgenti TRAFFICO+MEZZI OPERA - ESTATE

# Valore massimo del livello totale di concentrazione

Scala 1:10'000



- Ambito d'intervento
- Sorgenti emissive impianto
- Isodistanze
- Sorgente emissiva lineare - Mezzi d'opera
- Sorgente emissiva lineare - Traffico veicolare



Valore limite  
10'000  $\mu\text{g}/\text{mc}$

Valore di fondo  
400  $\mu\text{g}/\text{mc}$

Velocità media vento: -  
Direzione: -

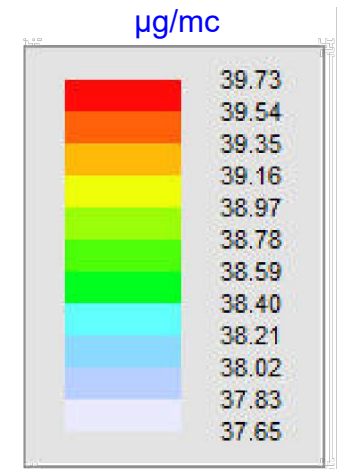
**S2: ATTUALE** - Inquinante CO - Sorgenti TRAFFICO+MEZZI OPERA - INVERNO

# Valore massimo del livello totale di concentrazione

Scala 1:10'000



- Ambito d'intervento
- Sorgenti emissive impianto
- Isodistanze
- Sorgente emissiva lineare - Mezzi d'opera
- Sorgente emissiva lineare - Traffico veicolare



Valore limite  
200  $\mu\text{g}/\text{m}^3$

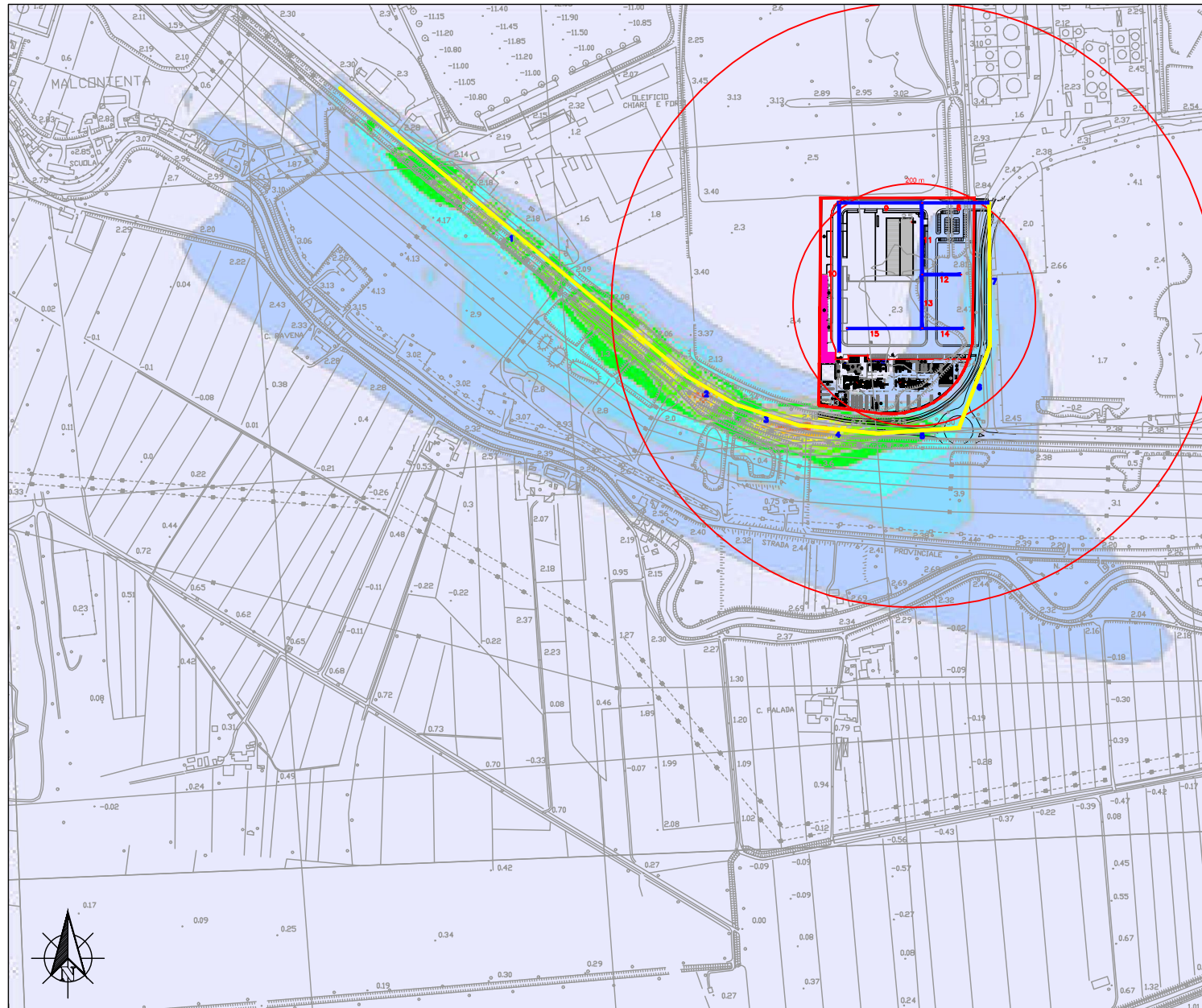
Valore di fondo  
37  $\mu\text{g}/\text{m}^3$

Velocità media vento: -  
Direzione: -

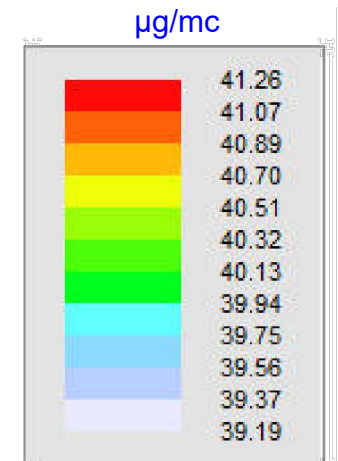
**S3: ATTUALE** - Inquinante NOx - Sorgenti TRAFFICO+MEZZI OPERA - ESTATE

# Valore massimo del livello totale di concentrazione

Scala 1:10'000



- Ambito d'intervento
- Sorgenti emissive impianto
- Isodistanze
- Sorgente emissiva lineare - Mezzi d'opera
- Sorgente emissiva lineare - Traffico veicolare



Valore limite  
200 µg/mc

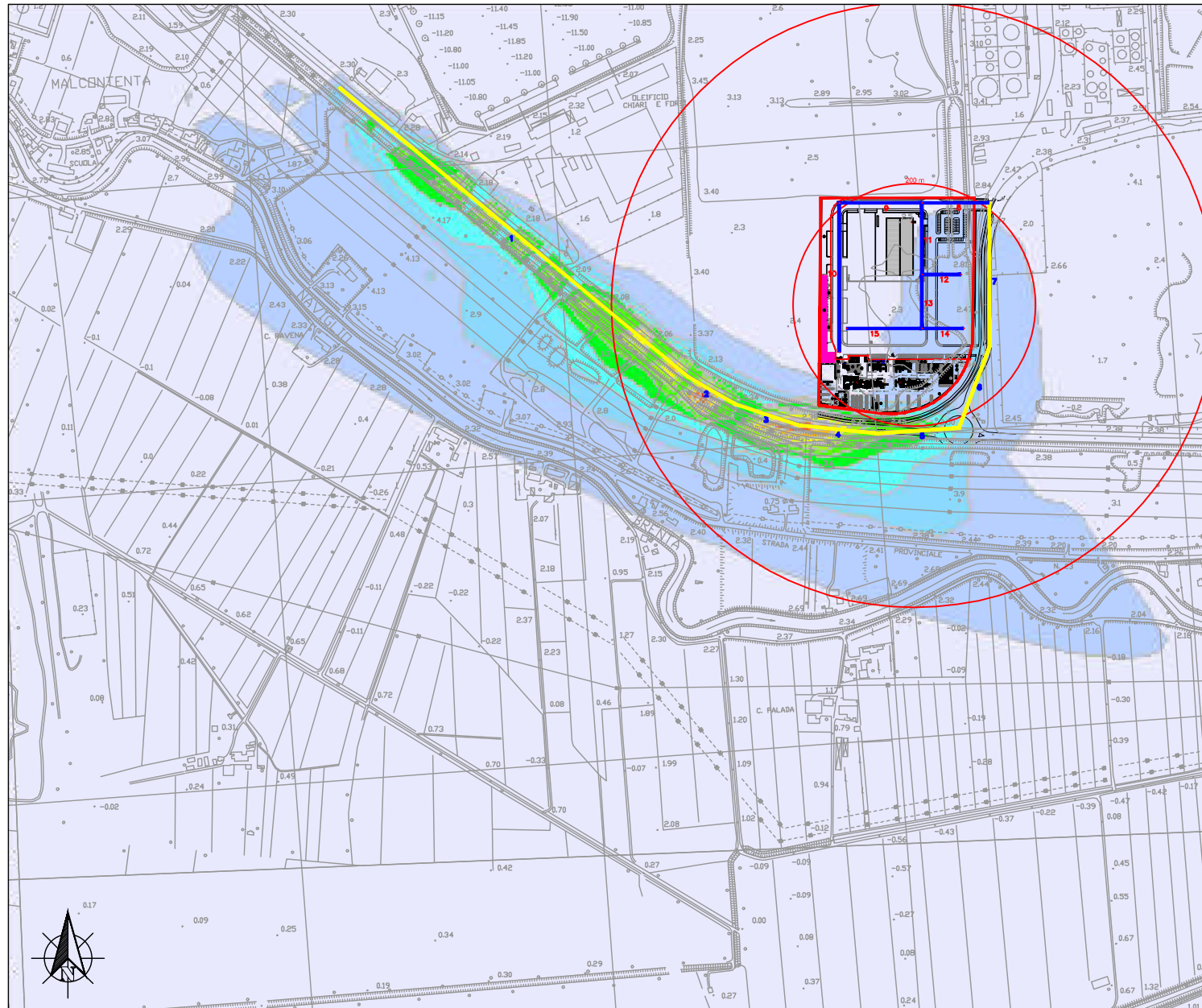
Valore di fondo  
37 µg/mc

Velocità media vento: -  
Direzione: -

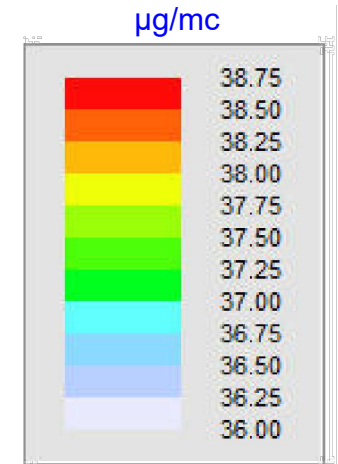
**S4: ATTUALE** - Inquinante NOx - Sorgenti TRAFFICO+MEZZI OPERA - INVERNO

# Valore massimo del livello totale di concentrazione

Scala 1:10'000



- Ambito d'intervento
- Sorgenti emissive impianto
- Isodistanze
- Sorgente emissiva lineare - Mezzi d'opera
- Sorgente emissiva lineare - Traffico veicolare



Valore limite  
50 µg/mc

Valore di fondo  
36 µg/mc

Velocità media vento: -  
Direzione: -

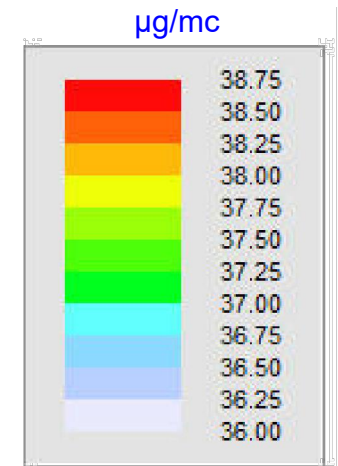
**S5: ATTUALE** - Inquinante PM10 - Sorgenti TRAFFICO+MEZZI OPERA - ESTATE

# Valore massimo del livello totale di concentrazione

Scala 1:10'000



- Ambito d'intervento
- Sorgenti emissive impianto
- Isodistanze
- Sorgente emissiva lineare - Mezzi d'opera
- Sorgente emissiva lineare - Traffico veicolare



Valore limite  
50  $\mu\text{g}/\text{m}^3$

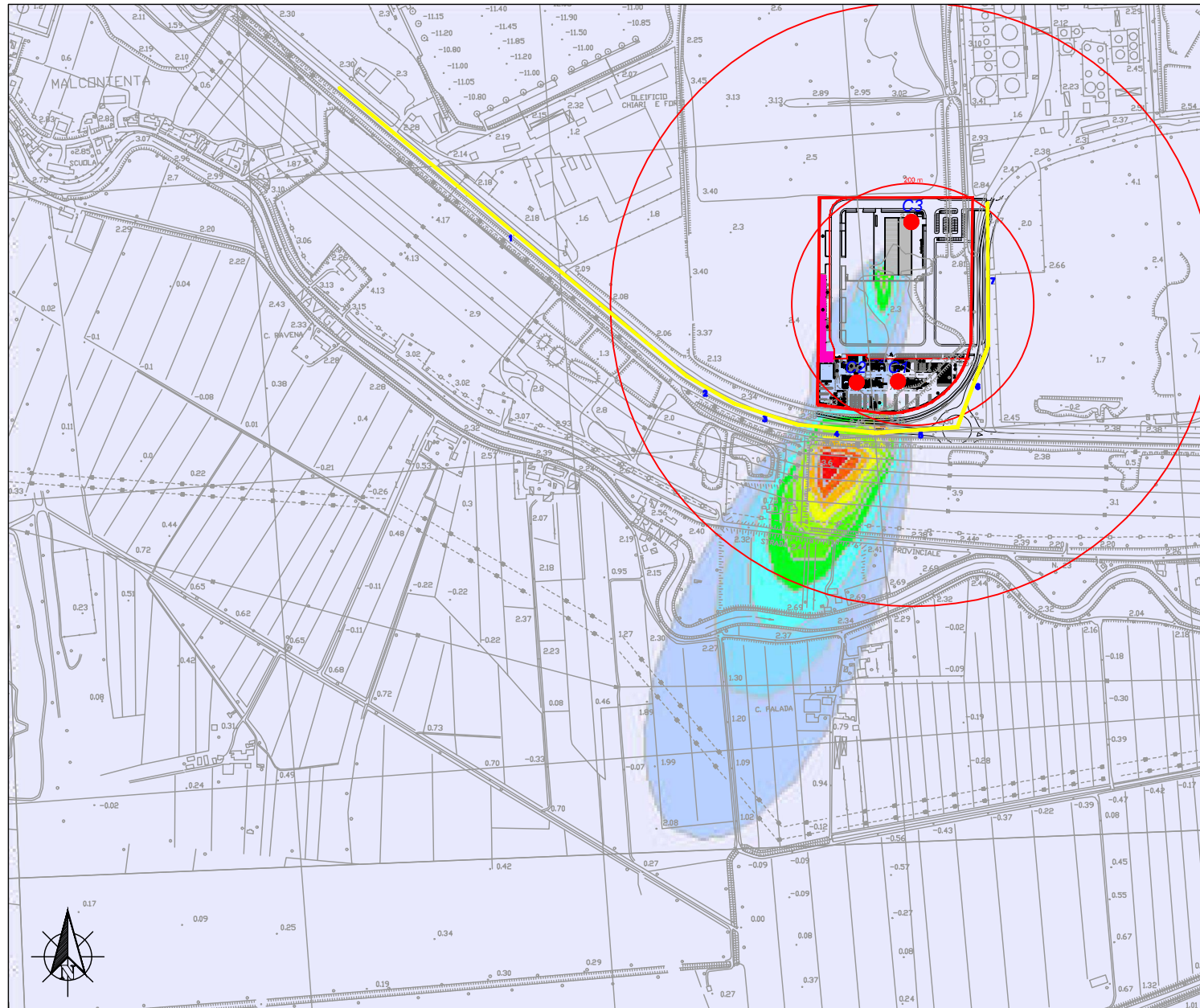
Valore di fondo  
36  $\mu\text{g}/\text{m}^3$

Velocità media vento: -  
Direzione: -

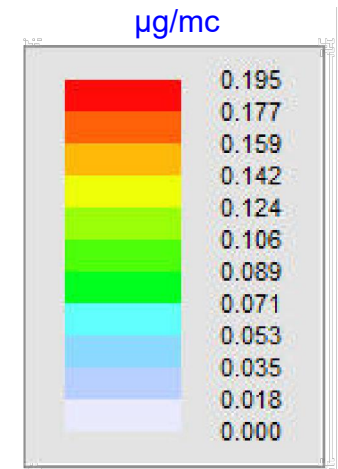
**S6: ATTUALE** - Inquinante PM10 - Sorgenti TRAFFICO+MEZZI OPERA - INVERNO

# Valore massimo del livello totale di concentrazione

Scala 1:10'000



- Ambito d'intervento
- Sorgenti emissive impianto
- Isodistanze
- Sorgente emissiva lineare - Traffico veicolare



Valore limite  
150 µg/mc

Valore di fondo  
-

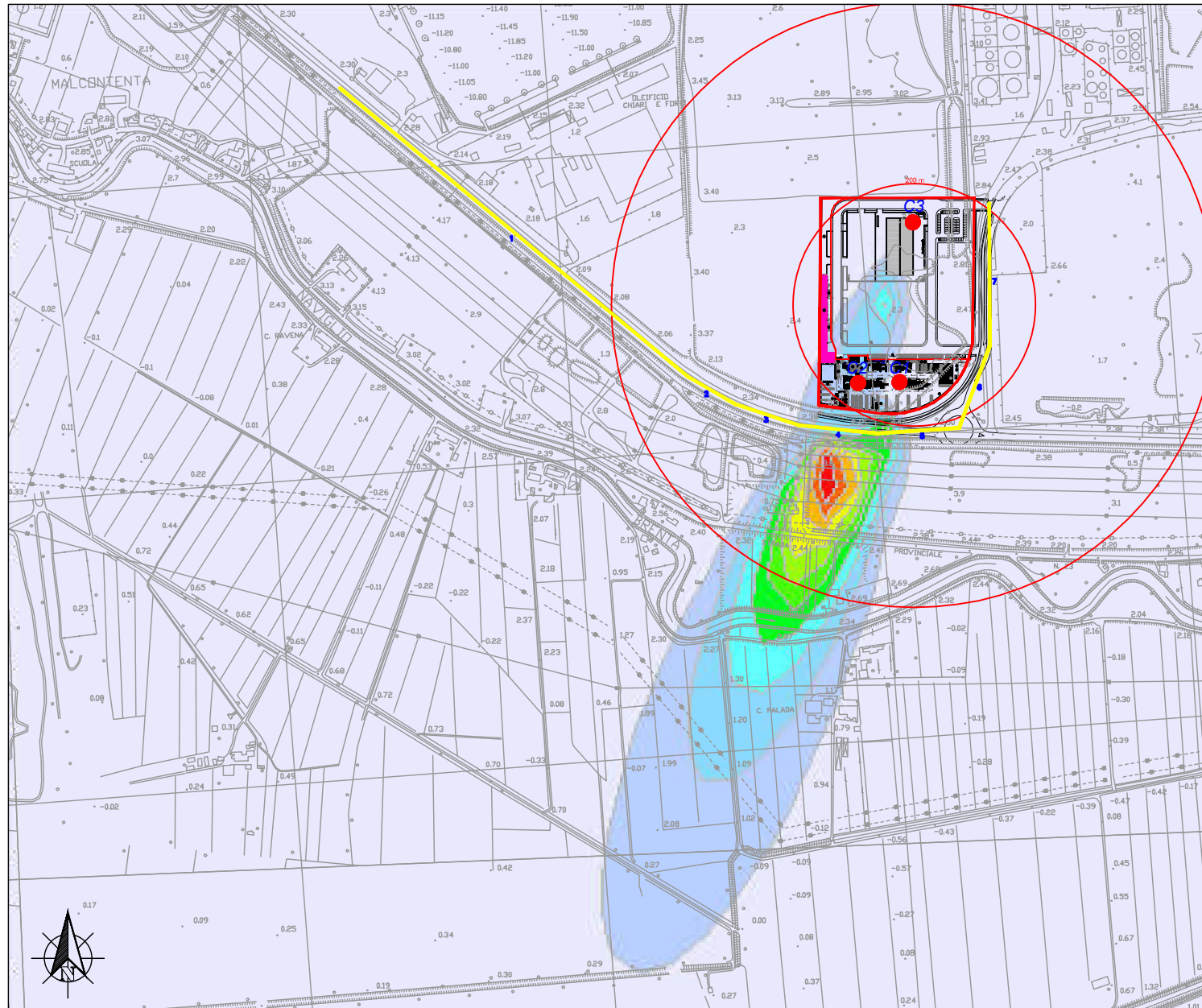
Velocità media vento: 2,5 m/s  
Direzione: NNE

**S7: ATTUALE** - Inquinante PTS - Sorgenti C1+C2+C3 - ESTATE Classe A

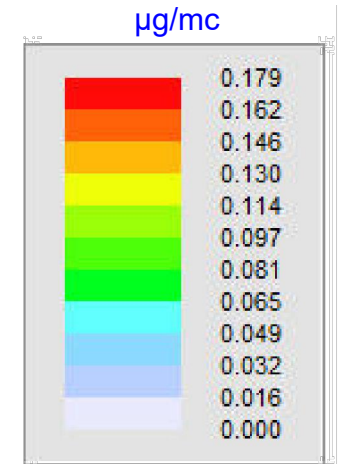


# Valore massimo del livello totale di concentrazione

Scala 1:10'000



- Ambito d'intervento
- Sorgenti emissive impianto
- Isodistanze
- Sorgente emissiva lineare - Traffico veicolare



Valore limite  
150  $\mu\text{g}/\text{mc}$

Valore di fondo  
-

Velocità media vento: 4,0 m/s  
Direzione: NNE

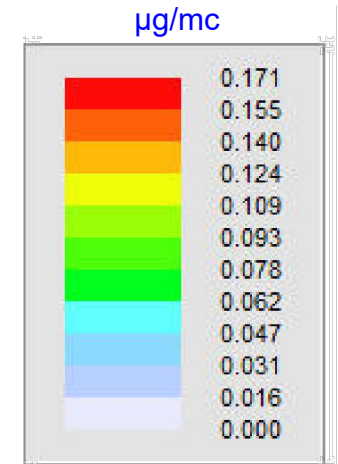
**S8: ATTUALE** - Inquinante PTS - Sorgenti C1+C2+C3 - ESTATE Classe B

# Valore massimo del livello totale di concentrazione

Scala 1:10'000



- Ambito d'intervento
- Sorgenti emissive impianto
- Isodistanze
- Sorgente emissiva lineare - Traffico veicolare



Valore limite  
150 µg/mc

Valore di fondo  
-

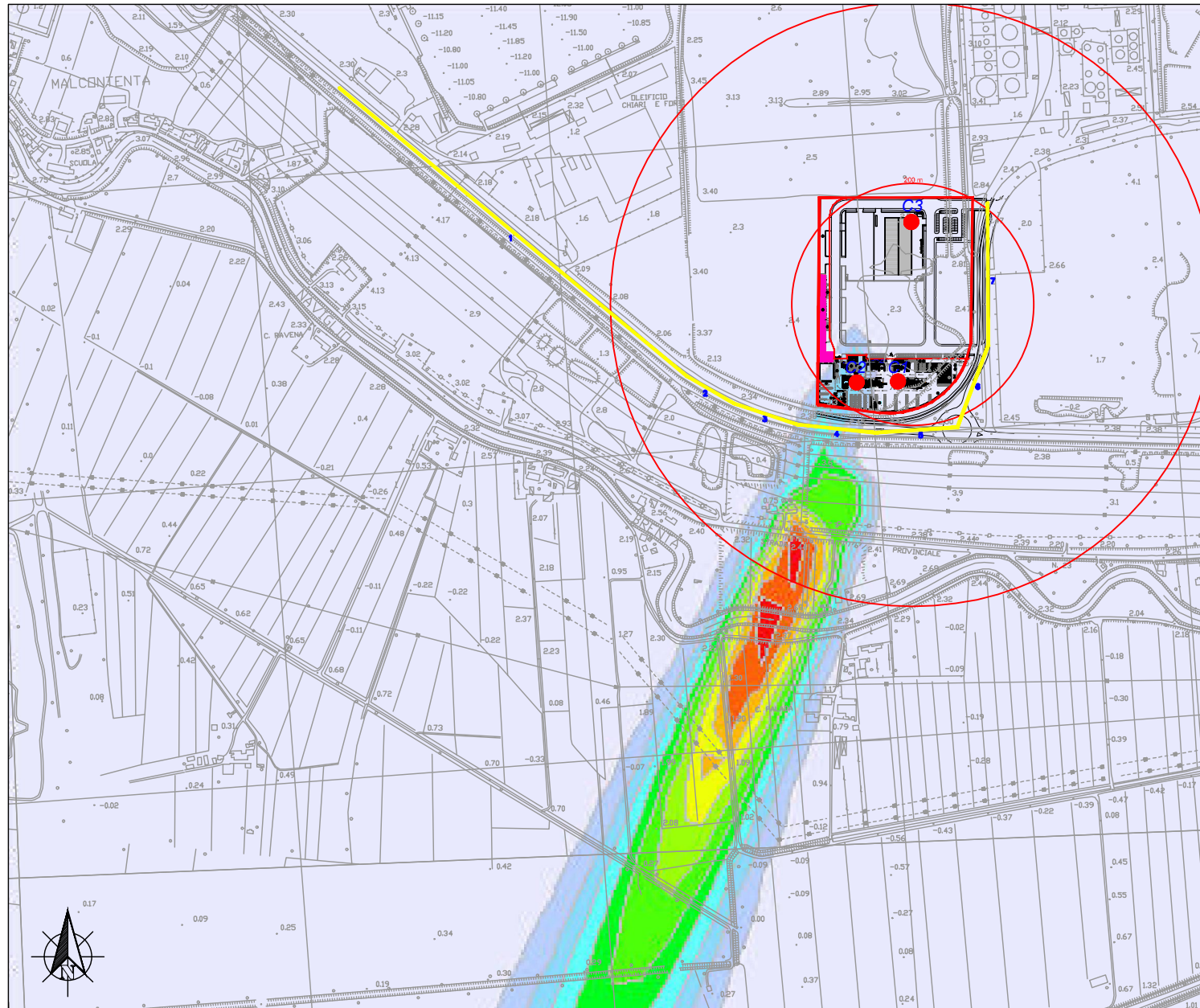


Velocità media vento: 4,0 m/s  
Direzione: NNE

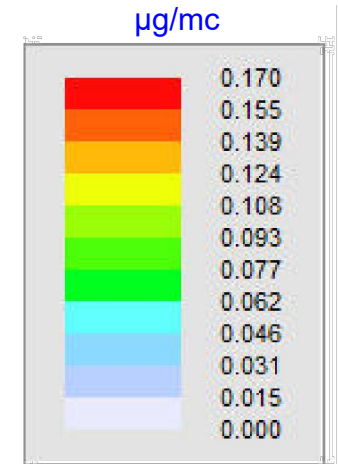
**S9: ATTUALE** - Inquinante PTS - Sorgenti C1+C2+C3 - ESTATE Classe C

# Valore massimo del livello totale di concentrazione

Scala 1:10'000



- Ambito d'intervento
- Sorgenti emissive impianto
- Isodistanze
- Sorgente emissiva lineare - Traffico veicolare



Valore limite  
150  $\mu\text{g}/\text{mc}$

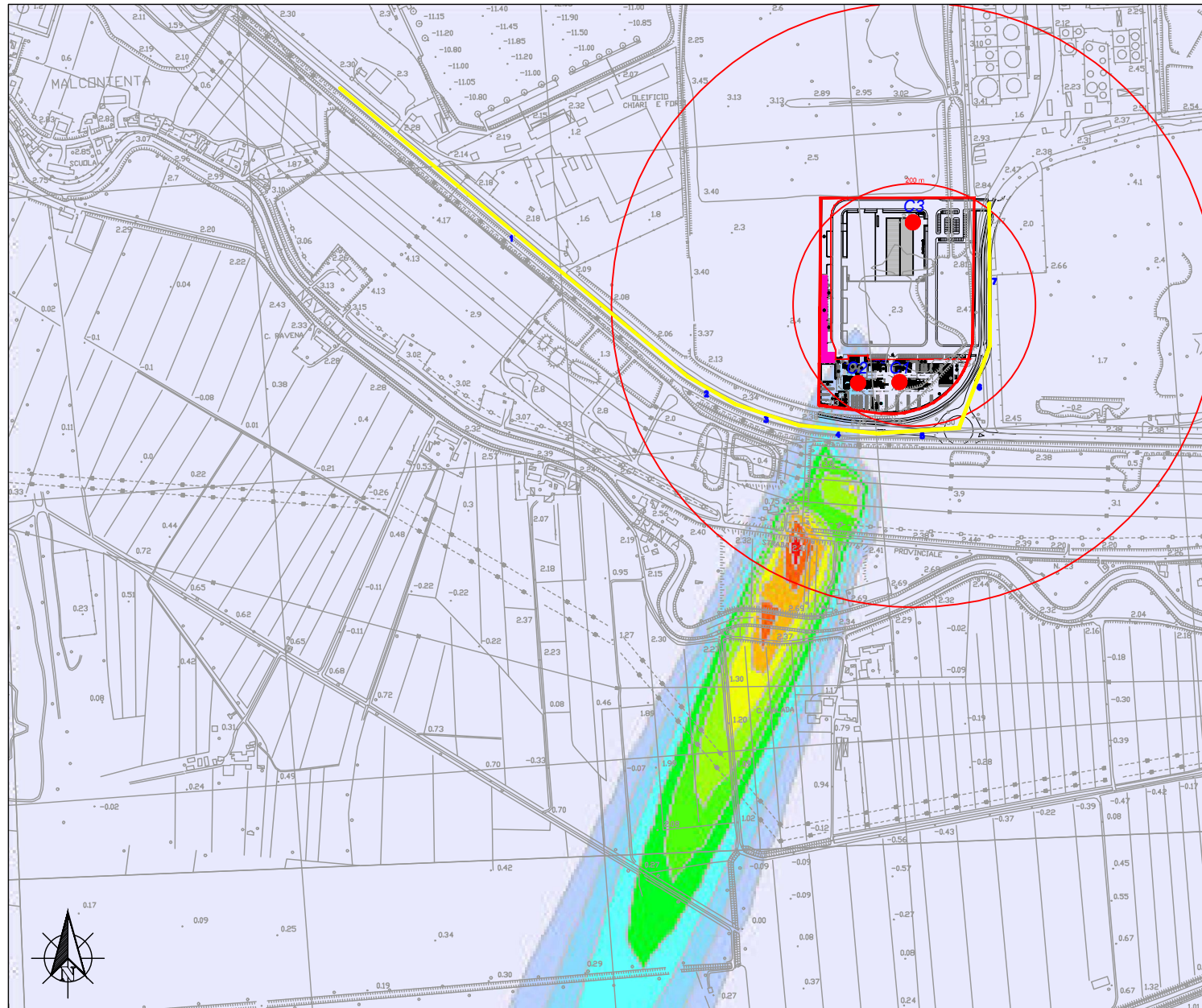
Valore di fondo  
-

Velocità media vento: 4,0 m/s  
Direzione: NNE

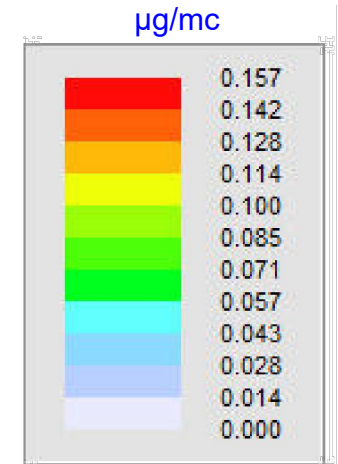
**S10: ATTUALE** - Inquinante PTS - Sorgenti C1+C2+C3 - ESTATE Classe D

# Valore massimo del livello totale di concentrazione

Scala 1:10'000



- Ambito d'intervento
- Sorgenti emissive impianto
- Isodistanze
- Sorgente emissiva lineare - Traffico veicolare



Valore limite  
150  $\mu\text{g}/\text{m}^3$

Valore di fondo  
-

Velocità media vento: 4,00 m/s  
Direzione: NNE

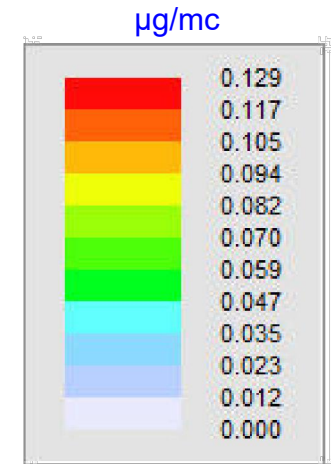
**S11: ATTUALE** - Inquinante PTS - Sorgenti C1+C2+C3 - ESTATE Classe E

# Valore massimo del livello totale di concentrazione

Scala 1:10'000



- Ambito d'intervento
- Sorgenti emissive impianto
- Isodistanze
- Sorgente emissiva lineare - Traffico veicolare



Valore limite  
150 µg/mc

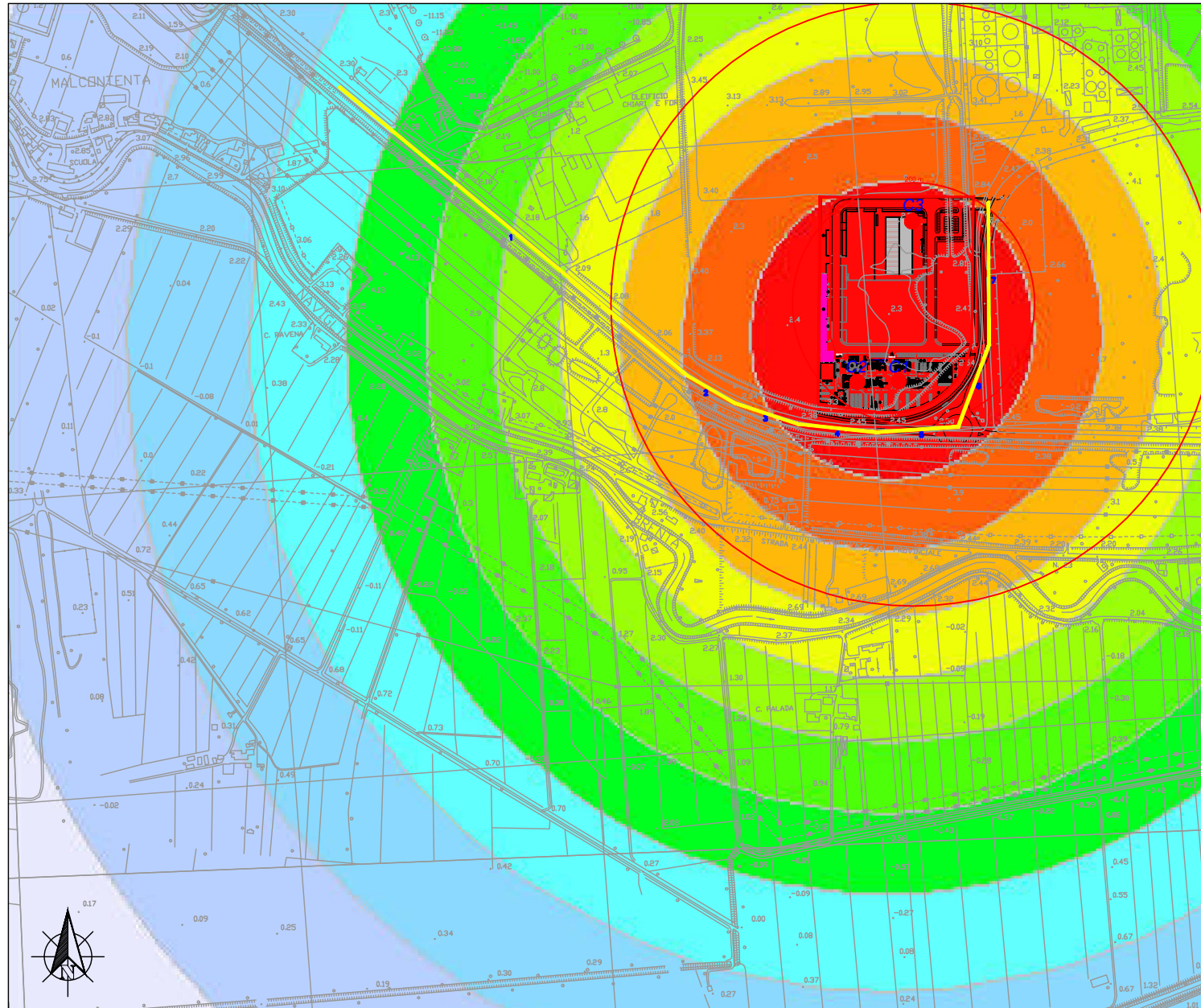
Valore di fondo  
-

Velocità media vento: 2,5 m/s  
Direzione: NNE

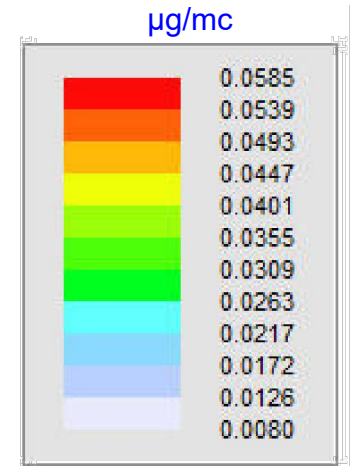
**S12: ATTUALE** - Inquinante PTS - Sorgenti C1+C2+C3 - ESTATE Classe F+G

# Valore massimo del livello totale di concentrazione

Scala 1:10'000



- Ambito d'intervento
- Sorgenti emissive impianto
- Isodistanze
- Sorgente emissiva lineare - Traffico veicolare



Valore limite  
150  $\mu\text{g}/\text{mc}$

Valore di fondo  
-

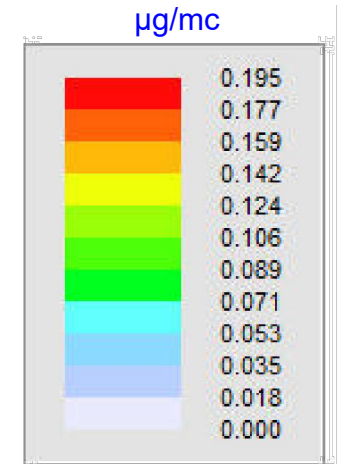
Velocità media vento: - m/s  
Direzione: -

# Valore massimo del livello totale di concentrazione

Scala 1:10'000



- Ambito d'intervento
- Sorgenti emissive impianto
- Isodistanze
- Sorgente emissiva lineare - Traffico veicolare



Valore limite  
150  $\mu\text{g}/\text{mc}$

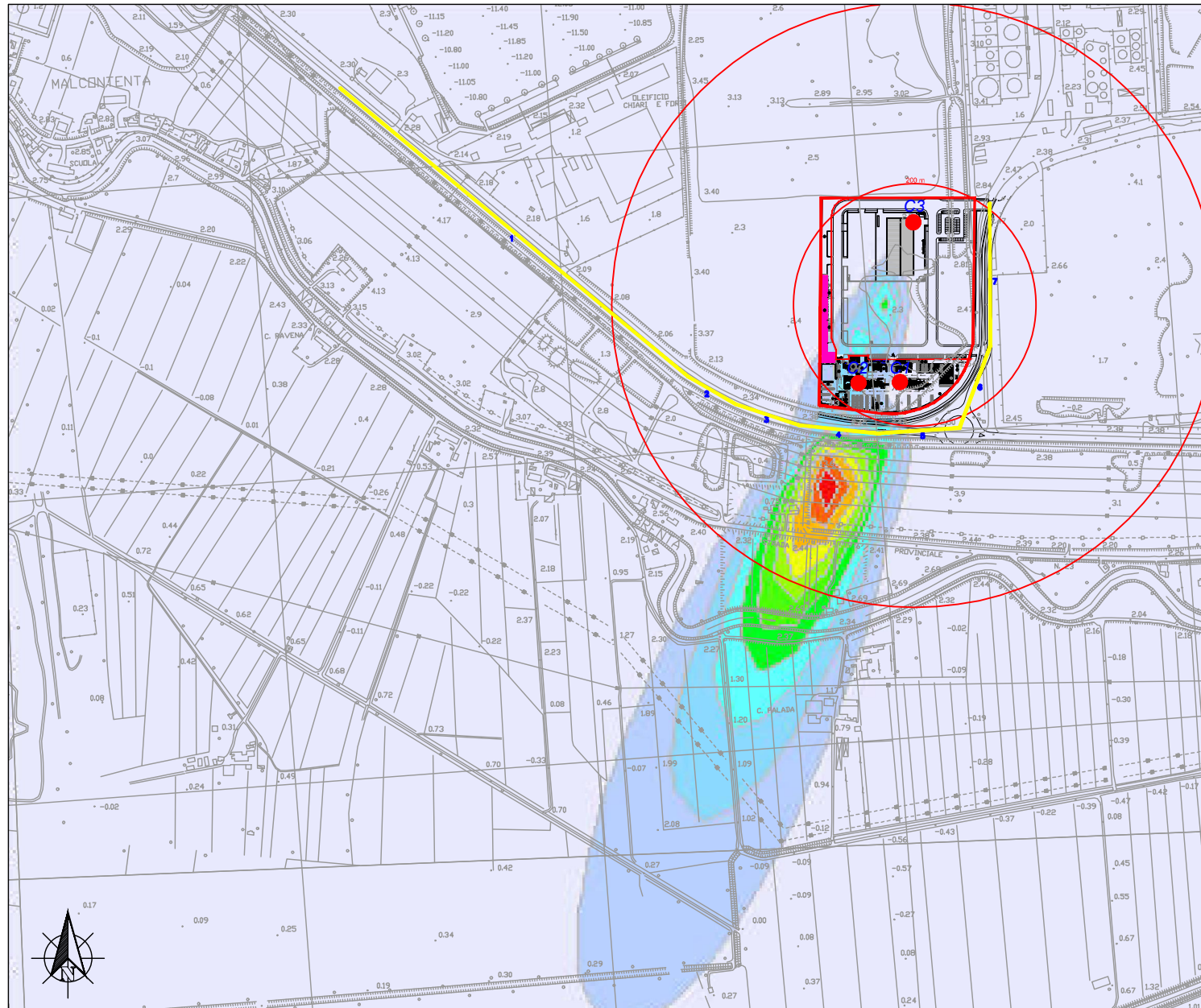
Valore di fondo  
-

Velocità media vento: 2,50 m/s  
Direzione: NNE

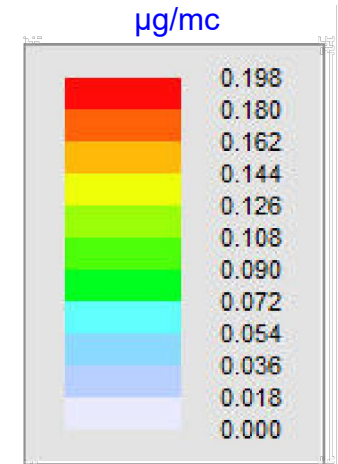
**S14: ATTUALE** - Inquinante PTS - Sorgenti C1+C2+C3 - INVERNO Classe A

# Valore massimo del livello totale di concentrazione

Scala 1:10'000



- Ambito d'intervento
- Sorgenti emissive impianto
- Isodistanze
- Sorgente emissiva lineare - Traffico veicolare



Valore limite  
150  $\mu\text{g}/\text{mc}$

Valore di fondo  
-

Velocità media vento: 3,00 m/s  
Direzione: NNE

**S15: ATTUALE** - Inquinante PTS - Sorgenti C1+C2+C3 - INVERNO Classe B