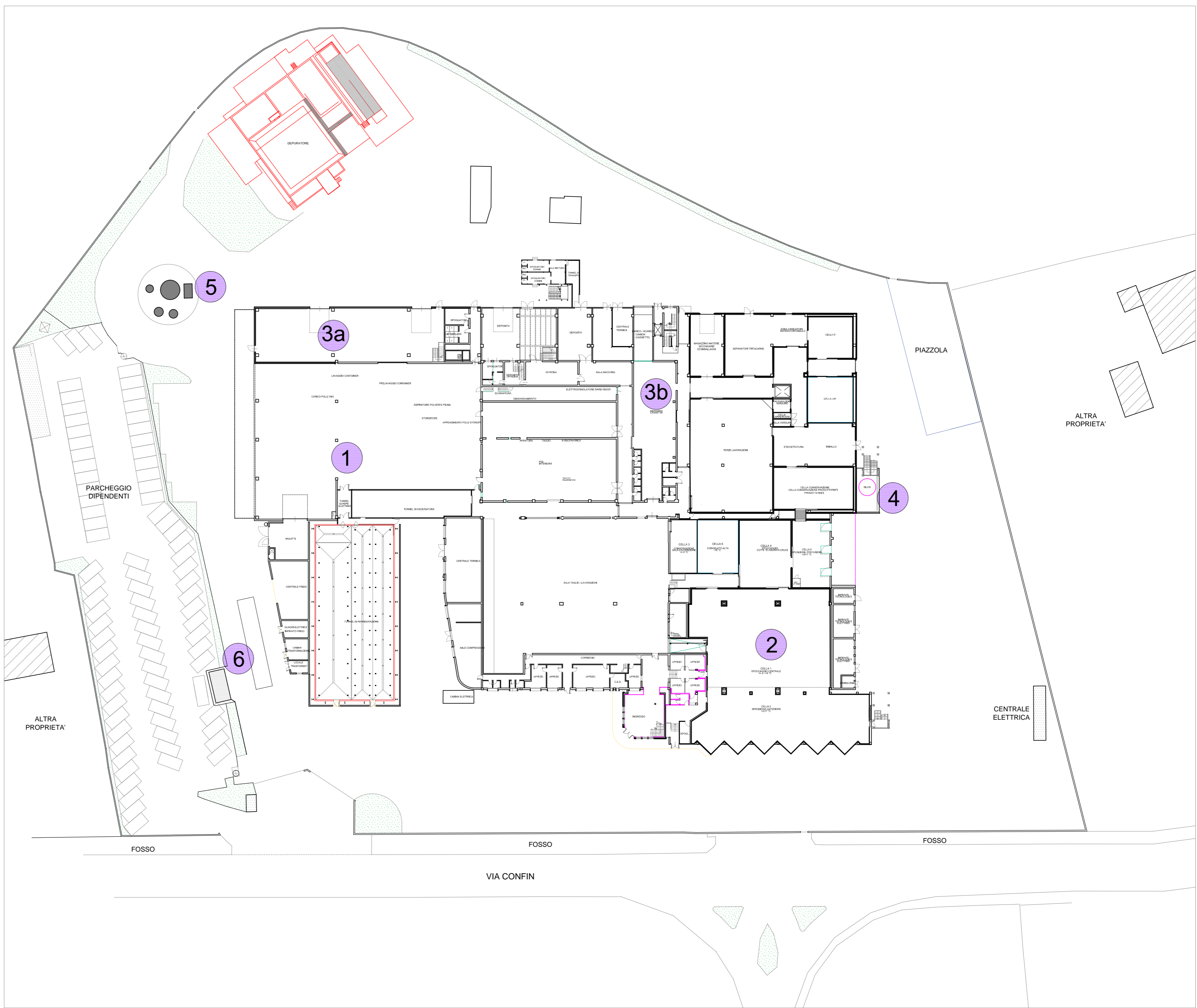


<b>Studio Tecnico Topografico</b> <b>CALCINOTTO GEOM. WALTER</b> Via Largo Indipendenza, 12 - 30021 S.Giorgio di Livenza - VENEZIA Tel. +39.0421.290390	Provincia di VENEZIA Comune di Torre di Mosto	
	Fig. 4 Mapp. 287	
<b>Oggetto:</b>  Planimetria dello stabilimento con l'individuazione delle aree per lo stoccaggio materie prime.	Scala: Varie	Data 11.03.2024
	Il Tecnico	Stato di fatto Tav.
<b>Ditta:</b>  C.A.F.A.R. società agricola cooperativa fra allevatori romagnoli Montanari Antonio - amministratore delegato	File 24018_p1.dwg	Planimetria



**LEGENDA**

- 1** Arrivo e sosta polli vivi
- 2** Magazzino prodotti finiti
- 3a** Magazzino stoccaggio materie prime e secondarie
- 3b** Magazzino stoccaggio imballi
- 4** Silos azoto
- 5** Silos CO2 - O2 - H2O
- 6** Cisterna gasolio autotrazione

PIANTA PIANO TERRA