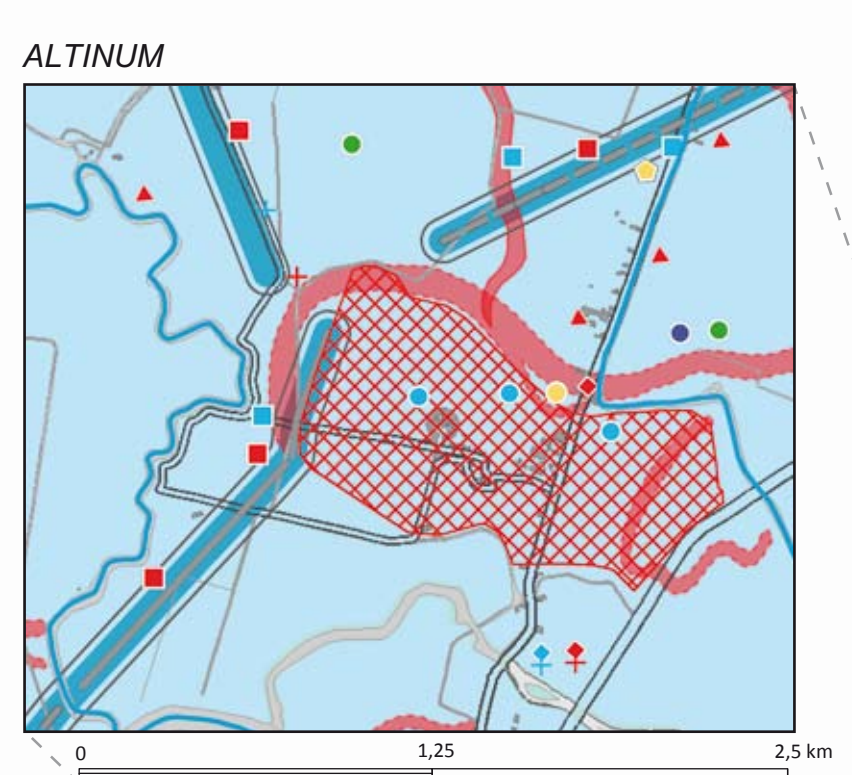
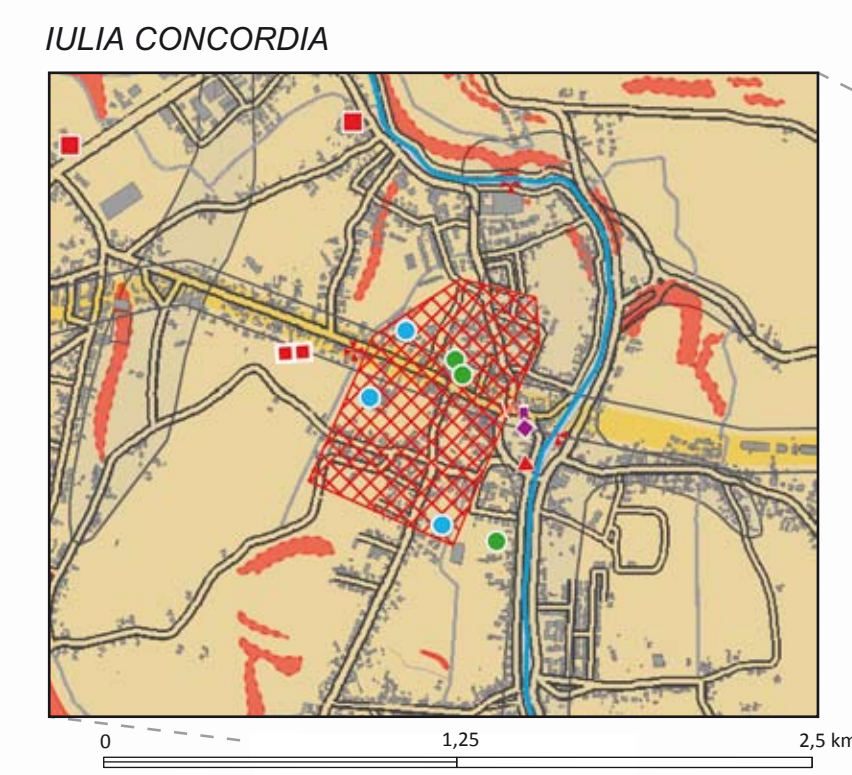
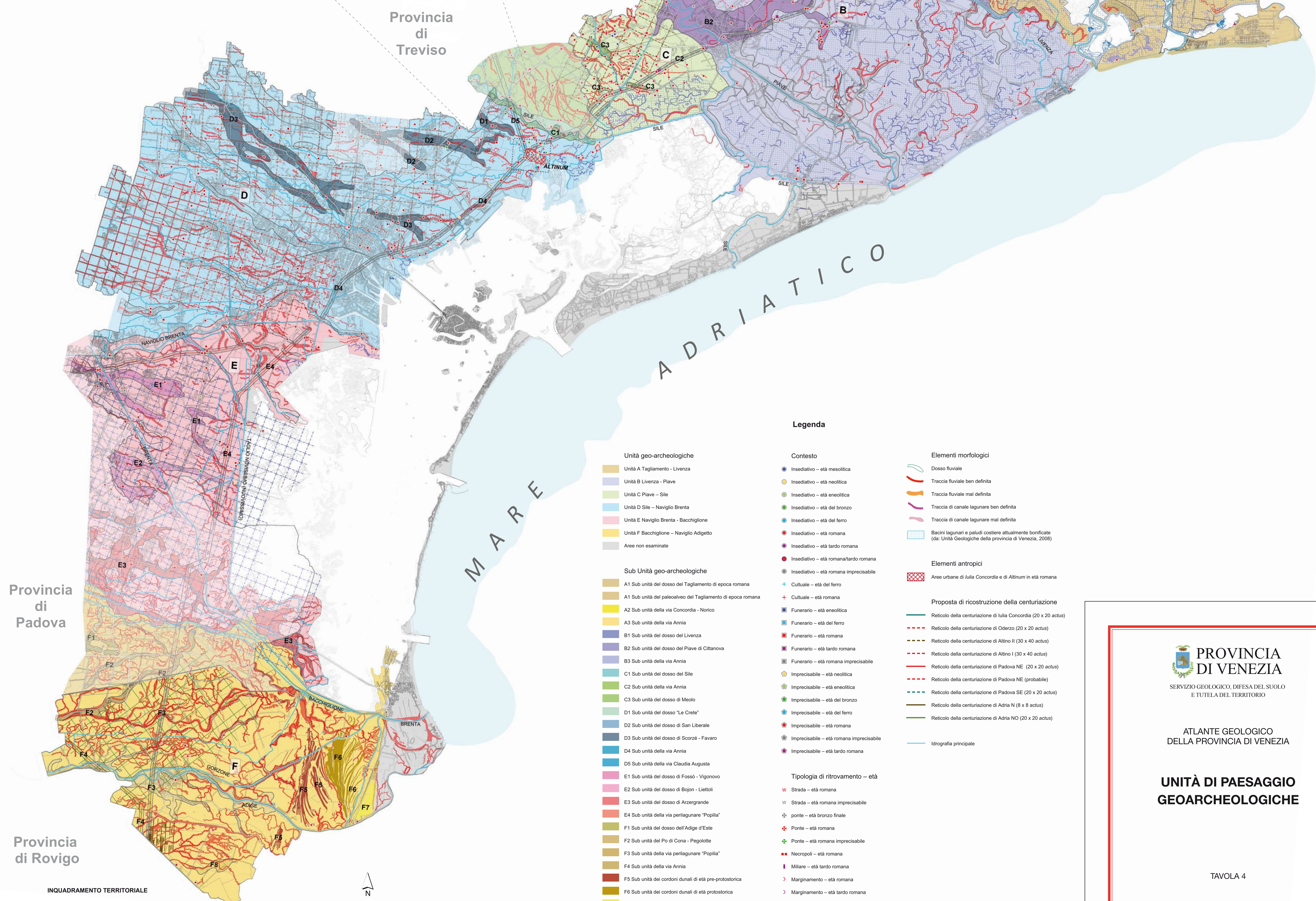


Autore: Paola Furlanetto
Cartografia informatizzata: Massimo Pizzato¹, Andrea Rosina²
Fonti: Soprintendenza per i Beni Archeologici del Veneto
Carta geomorfologica della provincia di Venezia (Provincia di Venezia, 2004)
Unità geologiche della provincia di Venezia (Provincia di Venezia, 2008)

1) AKEO - Studi e Indagini Territoriali - Padova
2) Provincia di Venezia - Servizio Pianificazione Territoriale e Urbanistica
http://www.pianificazione.provincia.venezia.it
3) Provincia di Venezia - Servizio Geologico e Difesa del Suolo - http://difesusuolo.provincia.venezia.it

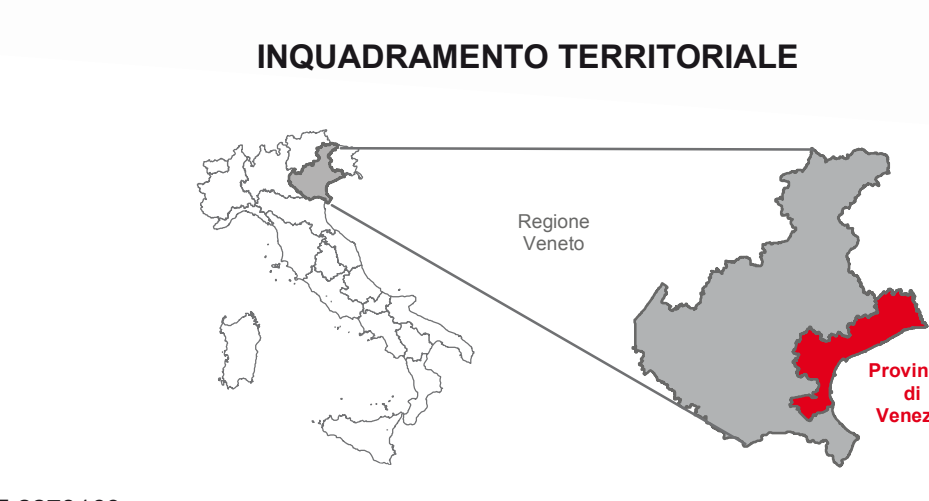


Regione
Friuli
Venezia
Giulia



Provincia di Padova

Provincia di Rovigo



Le coordinate sono definite nel sistema cartografico Roma 40 Gauss-Boaga Fuso Est
il Nord è riferito al reticolato del sistema cartografico Roma 40 Gauss-Boaga Fuso Est
Base topografica: Carta Tecnica Regionale 1:5.000, semisfollata - Provincia di Venezia - Settore Urbanistica,
Pianificazione Territoriale e Sistema Informativo Geografico - Ufficio Sistema Informativo Geografico
Stampa: Grafiche Erediti Srl - Padova © Copyright Provincia di Venezia 2011

Legenda

Unità geo-archeologiche

- Unità A Tagliamento - Livenza
- Unità B Livenza - Piave
- Unità C Piave - Sile
- Unità D Sile - Naviglio Brenta
- Unità E Naviglio Brenta - Bacchiglione
- Unità F Bacchiglione - Naviglio Adigetto
- Aree non esaminate

Sub Unità geo-archeologiche

- A1 Sub unità del dosso del Tagliamento di epoca romana
- A1 Sub unità del paleovalle del Tagliamento di epoca romana
- A2 Sub unità della via Concordia - Norico
- A3 Sub unità della via Annia
- B1 Sub unità del dosso del Livenza
- B2 Sub unità del dosso della Piave di Cittanova
- B3 Sub unità della via Annia
- C1 Sub unità del dosso del Sile
- C2 Sub unità della via Annia
- C3 Sub unità del dosso di Meolo
- D1 Sub unità del dosso "Le Crete"
- D2 Sub unità del dosso di San Liberale
- D3 Sub unità del dosso di Scorzé - Favaro
- D4 Sub unità della via Annia
- D5 Sub unità della via Claudia Augusta
- E1 Sub unità del dosso di Fossò - Vigonovo
- E2 Sub unità del dosso di Bojon - Lietoli
- E3 Sub unità del dosso di Arzergrande
- E4 Sub unità della via perilagunare "Popilia"
- F1 Sub unità del dosso dell'Adige d'Este
- F2 Sub unità del Po di Cona - Pegliotte
- F3 Sub unità della via perilagunare "Popilia"
- F4 Sub unità della via Annia
- F5 Sub unità dei cordoni dunali di età pre-protostorica
- F6 Sub unità dei cordoni dunali di età protostorica
- F7 Sub unità dei cordoni dunali dell'età romana
- F8 Sub unità del Po di Adria
- Tracciato strada desunto da cartografia storica
- Tracciato strada desunto da fotointerpretazione
- Tracciato ipotetico delle strade

Contesto

- Insediativo - età mesolitica
- Insediativo - età neolitica
- Insediativo - età eneolitica
- Insediativo - età del bronzo
- Insediativo - età del ferro
- Insediativo - età romana
- Insediativo - età tardo romana
- Insediativo - età romana/tardo romana
- Insediativo - età romana imprevedibile
- Culturale - età del ferro
- Culturale - età romana
- Funerario - età eneolitica
- Funerario - età del ferro
- Funerario - età romana
- Funerario - età tardo romana
- Funerario - età romana imprevedibile
- Imprecisabile - età neolitica
- Imprecisabile - età eneolitica
- Imprecisabile - età del bronzo
- Imprecisabile - età del ferro
- Imprecisabile - età romana
- Imprecisabile - età romana imprevedibile
- Imprecisabile - età tardo romana

Tipologia di ritrovamento - età

- Strada - età romana
- Strada - età romana imprevedibile
- ponte - età bronzo finale
- Ponte - età romana
- Ponte - età romana imprevedibile
- Necropoli - età romana
- Miliare - età tardo romana
- Marginamento - età romana
- Marginamento - età tardo romana
- Edificio - età romana
- Edificio - età romana/tardo romana
- Edificio - età romana imprevedibile
- Edificio di culto - età del ferro
- Edificio di culto - età tardo romana
- Edificio di culto - età romana

Elementi morfologici

- Dosso fluviale
- Traccia fluviale ben definita
- Traccia fluviale mal definita
- Traccia di canale lagunare ben definita
- Traccia di canale lagunare mal definita
- Bacini lagunari e paludi costiere attualmente bonificate (da: Unità Geologiche della provincia di Venezia, 2008)

Elementi antropici

- Aree urbane di Iulia Concordia e di Altinum in età romana

Proposta di ricostruzione della centuriazione

- Reticolo della centuriazione di Iulia Concordia (20 x 20 actus)
- Reticolo della centuriazione di Oderzo (20 x 20 actus)
- Reticolo della centuriazione di Altinum II (30 x 40 actus)
- Reticolo della centuriazione di Altinum I (30 x 40 actus)
- Reticolo della centuriazione di Padova NE (20 x 20 actus)
- Reticolo della centuriazione di Padova NE (probabile)
- Reticolo della centuriazione di Padova SE (20 x 20 actus)
- Reticolo della centuriazione di Adria N (8 x 8 actus)
- Reticolo della centuriazione di Adria NO (20 x 20 actus)
- Idrografia principale

PROVINCIA DI VENEZIA
SERVIZIO GEOLOGICO, DIFESA DEL SUOLO E TUTELA DEL TERRITORIO

ATLANTE GEOLOGICO DELLA PROVINCIA DI VENEZIA

UNITÀ DI PAESAGGIO GEOARCHEOLOGICHE

TAVOLA 4

SCALA 1:100.000

2011