



ULTERIORI SVILUPPI

Il modello di dispersione e ricaduta al suolo degli inquinanti sarà sottoposto ad una procedura di validazione basata sul confronto dei risultati con i dati della rete di monitoraggio costituita da:

Stazioni di tipo tradizionale per la valutazione della qualità dell'aria

→ **Centraline ARPAV**

→ **Centraline Ente Zona Industriale**

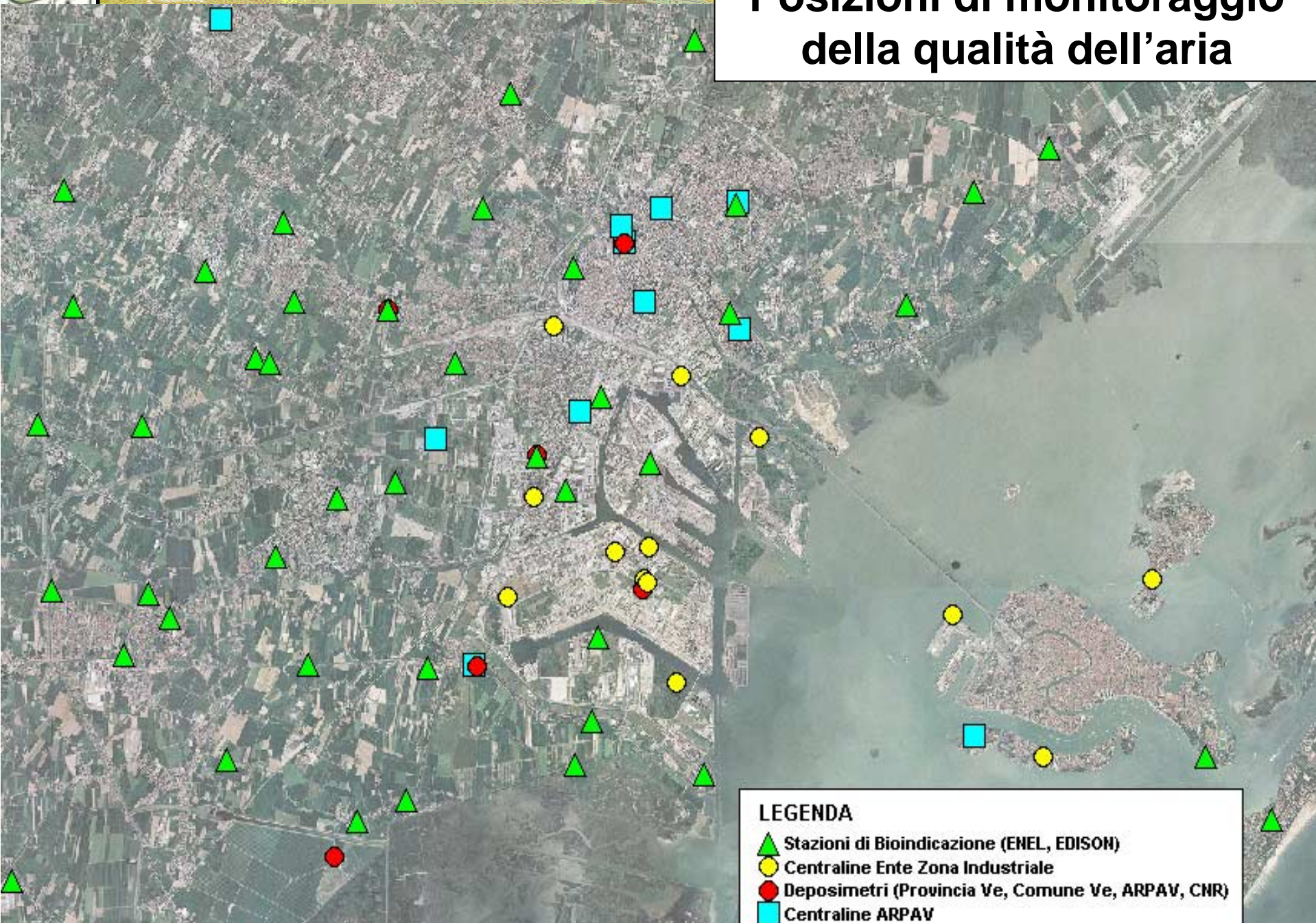
Stazioni per la misura delle deposizioni atmosferiche

→ **Deposimetri - Provincia VE, Comune VE, ARPAV, CNR**

Stazioni per l'analisi della qualità dell'aria tramite organismi vegetali

→ **Stazioni di bioindicazione – ENEL, EDISON**

Posizioni di monitoraggio della qualità dell'aria



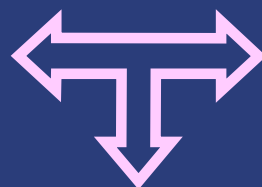
LEGENDA

- ▲ Stazioni di Bioindicazione (ENEL, EDISON)
- Centraline Ente Zona Industriale
- Deposimetri (Provincia Ve, Comune Ve, ARPAV, CHR)
- Centraline ARPAV



RISULTATI e ULTERIORI SVILUPPI

Dati ambientali



Dati sanitari

Sistema Informativo Territoriale Ambientale



- Possibilità di **facile accesso alle informazioni** da parte del cittadino e da parte degli esperti per un ulteriore approfondimento della ricerca
- Individuazione dell'area di Porto Marghera quale **"AREA SENSIBILE"**
- Pianificazione di un **sistema autorizzativo** delle emissioni in atmosfera finalizzato non più al rispetto delle concentrazioni per la singola sorgente di emissione ma a valutazioni dell'azione sinergica e cumulativa dell'intera pressione ambientale