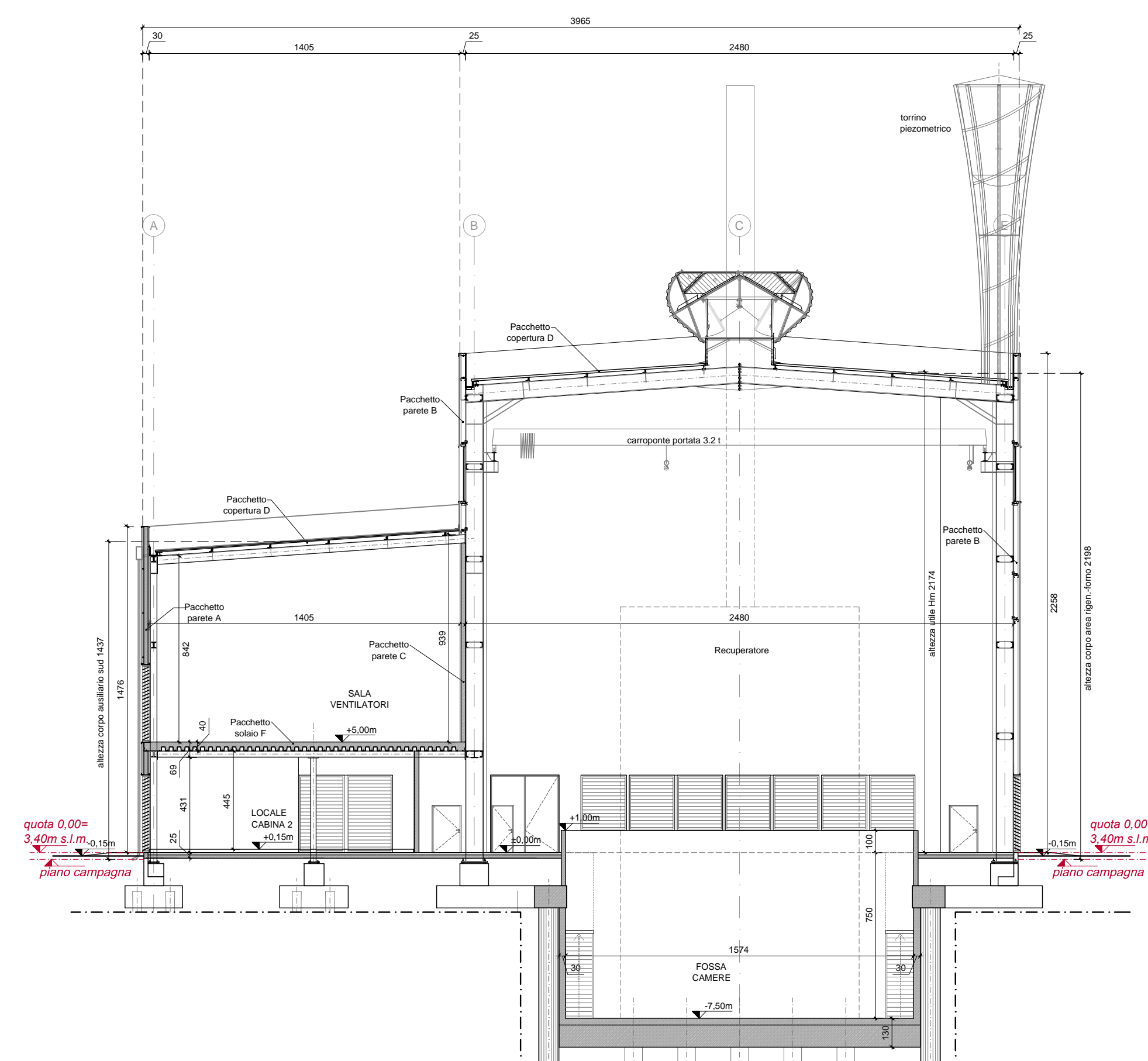
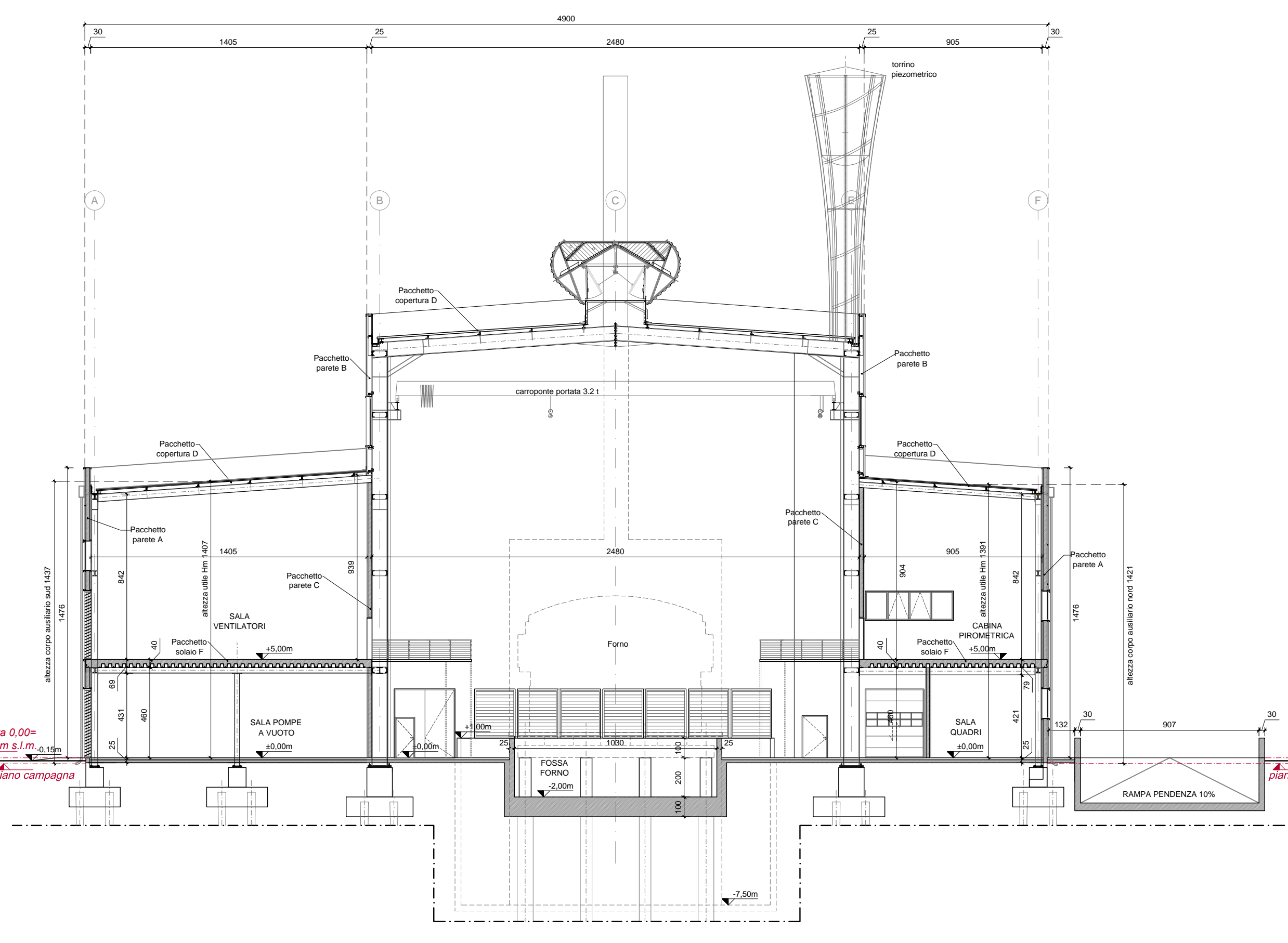


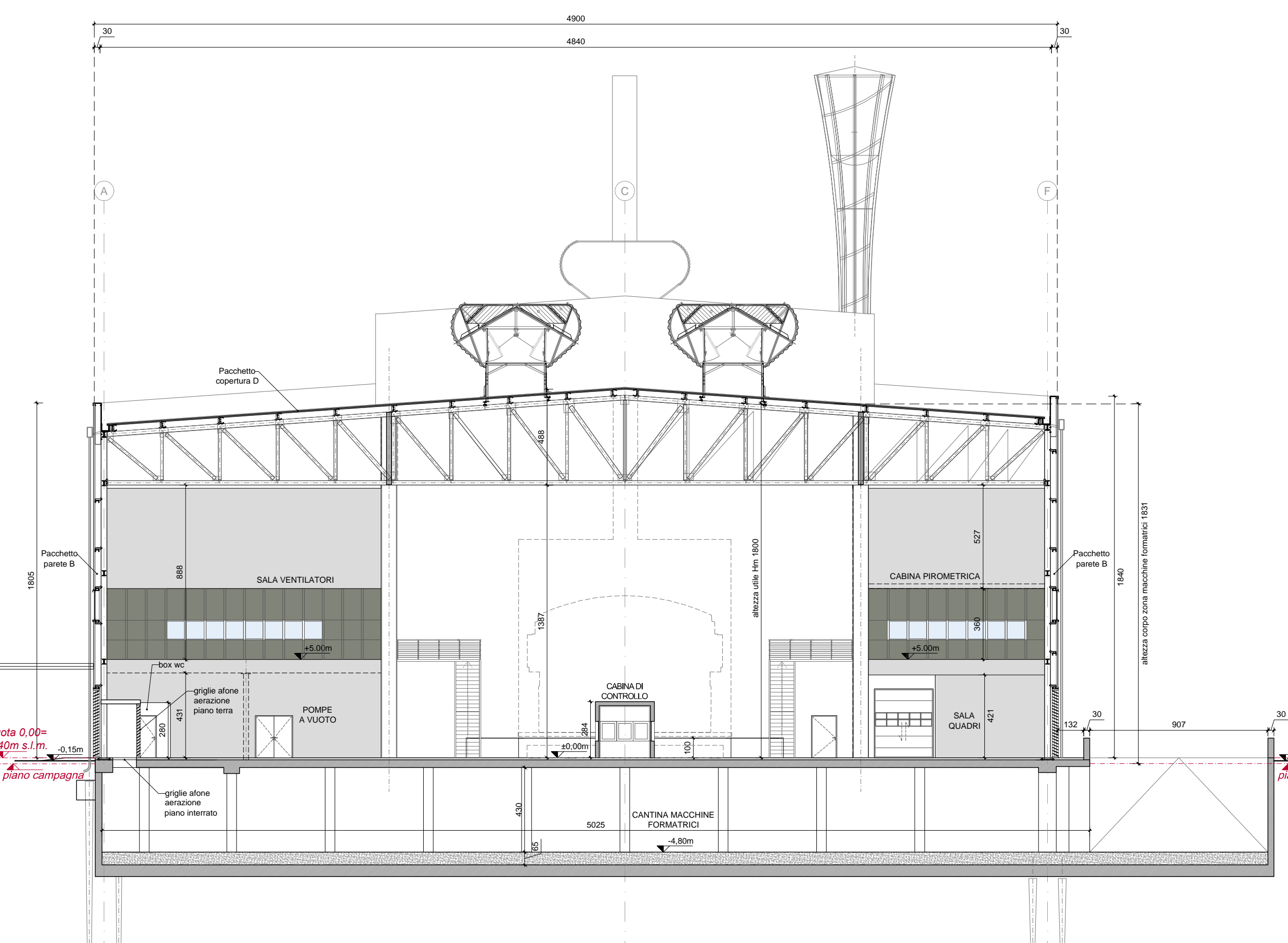
SEZIONE AA'



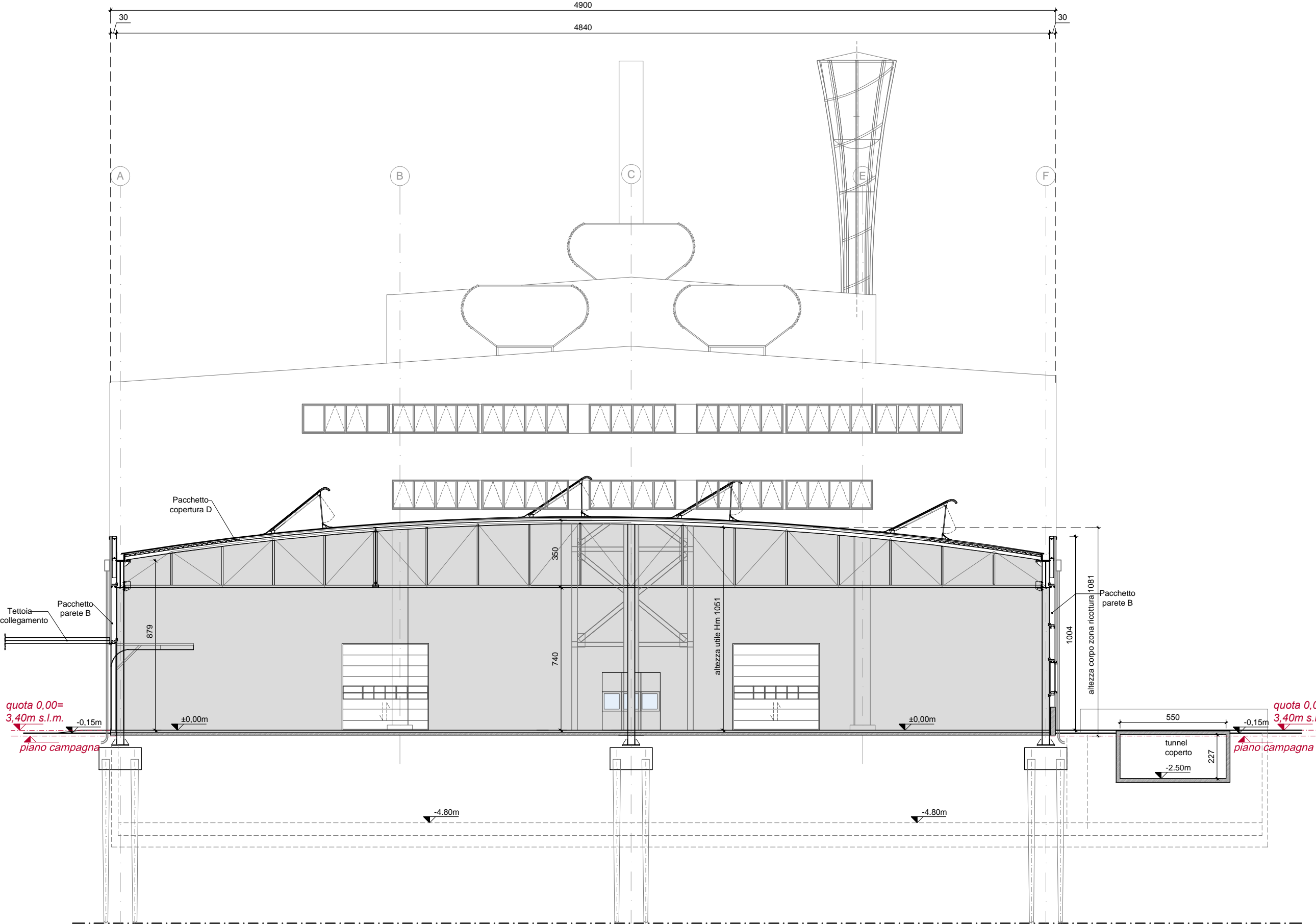
SEZIONE BB'



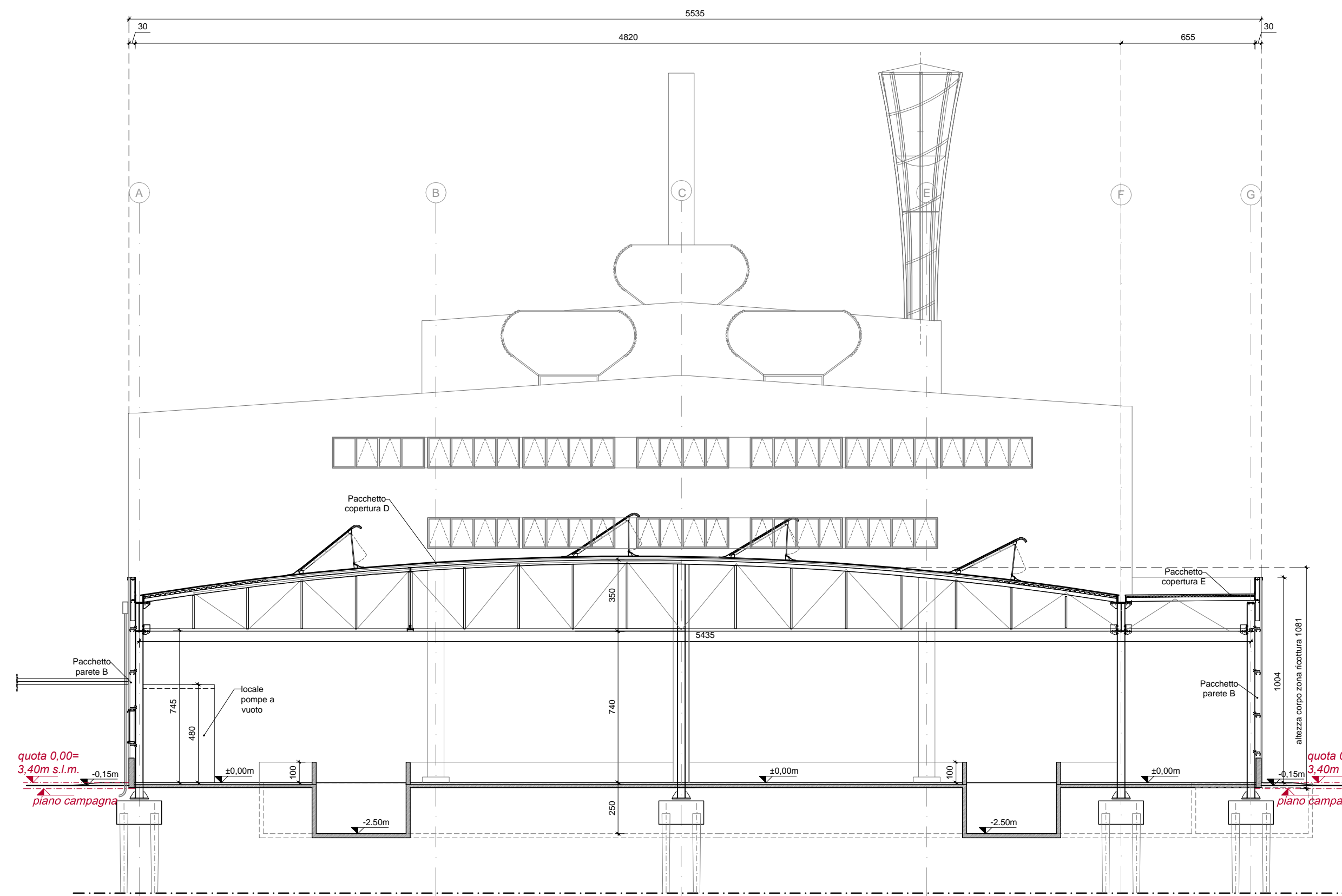
SEZIONE CC'



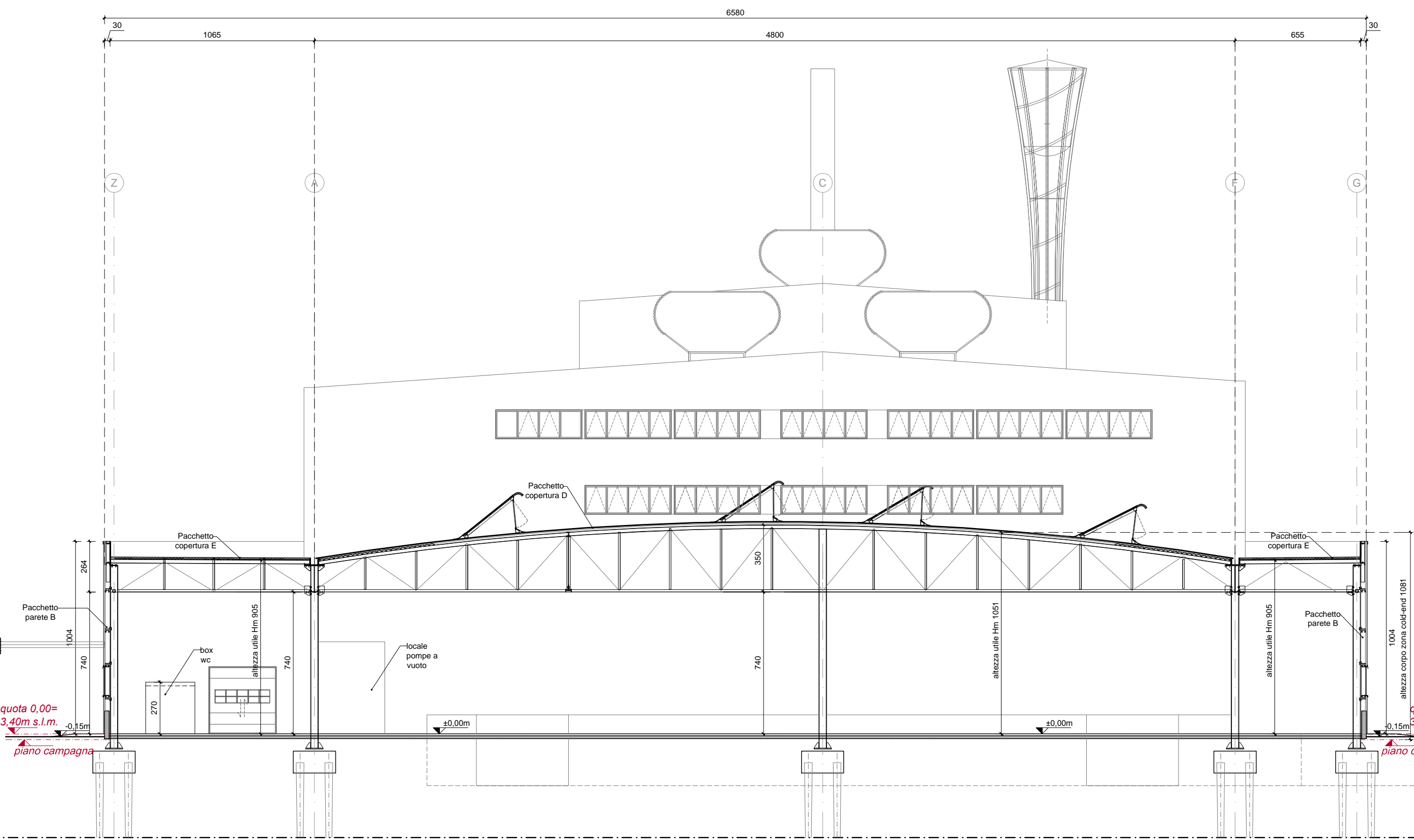
SEZIONE DD'



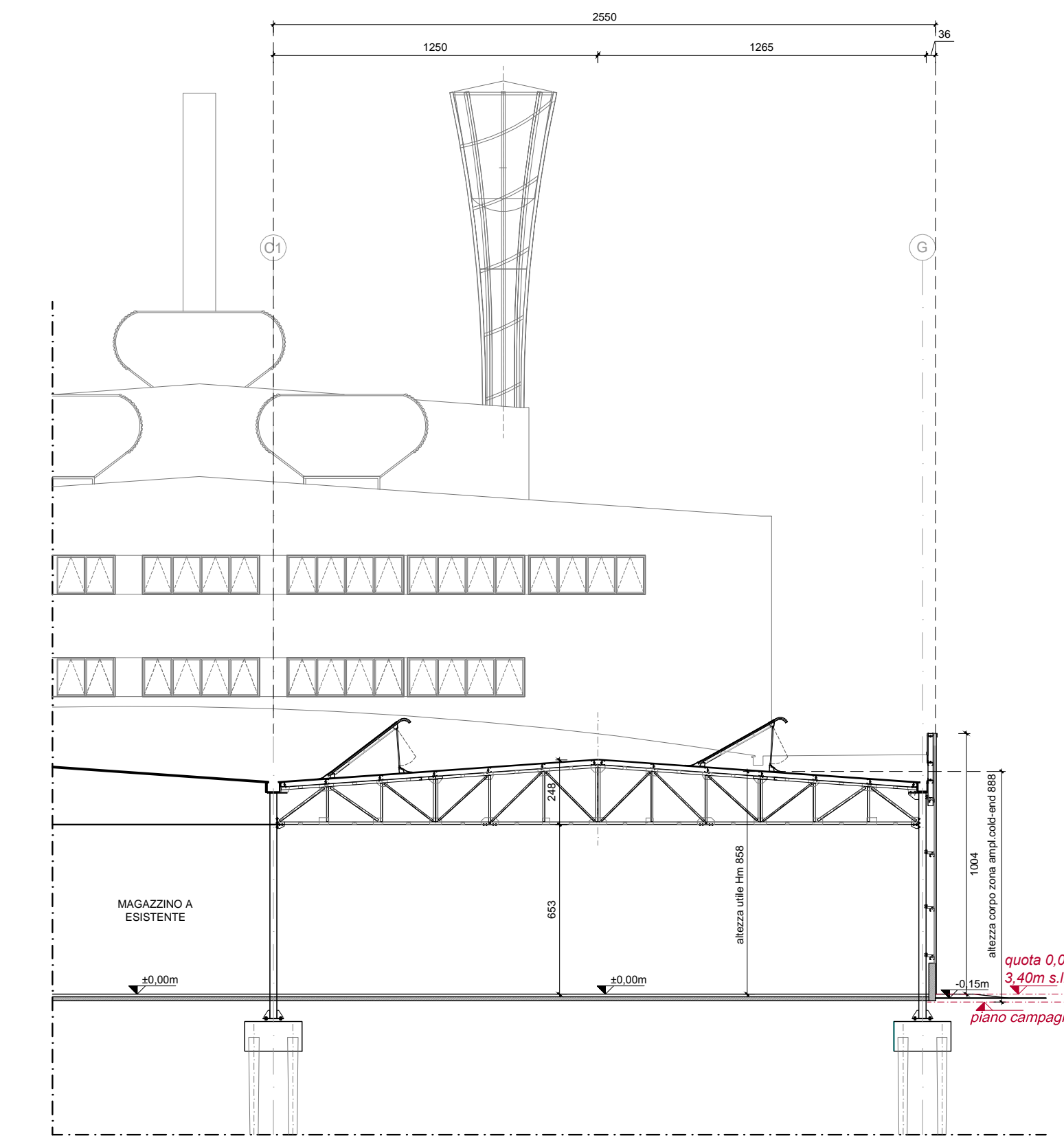
SEZIONE EE'



SEZIONE FF'



SEZIONE GG'



SEZIONE HH'

 <b>Città Metropolitana di VENEZIA</b> Regione VENETO		
PROGETTO <b>Ampliamento "Vetreria Zignago Vetro"</b> di Fossalta di Portogruaro <b>Sezione II</b> <b>Forno Fusorio F1bis</b> Progetto Definitivo		
COMMITTENTE  <b>Zignago Vetro S.p.A.</b> Viale Ita Marzotto, 8 30025 - Villanova di Fossalta di Portogruaro VENEZIA		
TITOLO ELABORATO <b>Complesso forno</b> Sezioni AA'-BB'-CC'-DD' EE'-FF'-GG'-HH'		
NUMERO ELABORATO <b>PD-CF-A-D2.6d</b>		
SCALA 1:200 1:20	DM. FOGLIO (1365 x 841) mm	DATA PRIMA EMISSIONE 03.07.2017
PROGETTISTI Arch. Flavia Da Ros Ing. Pieraberto Fadati		
FIRME COMMITTENTE		