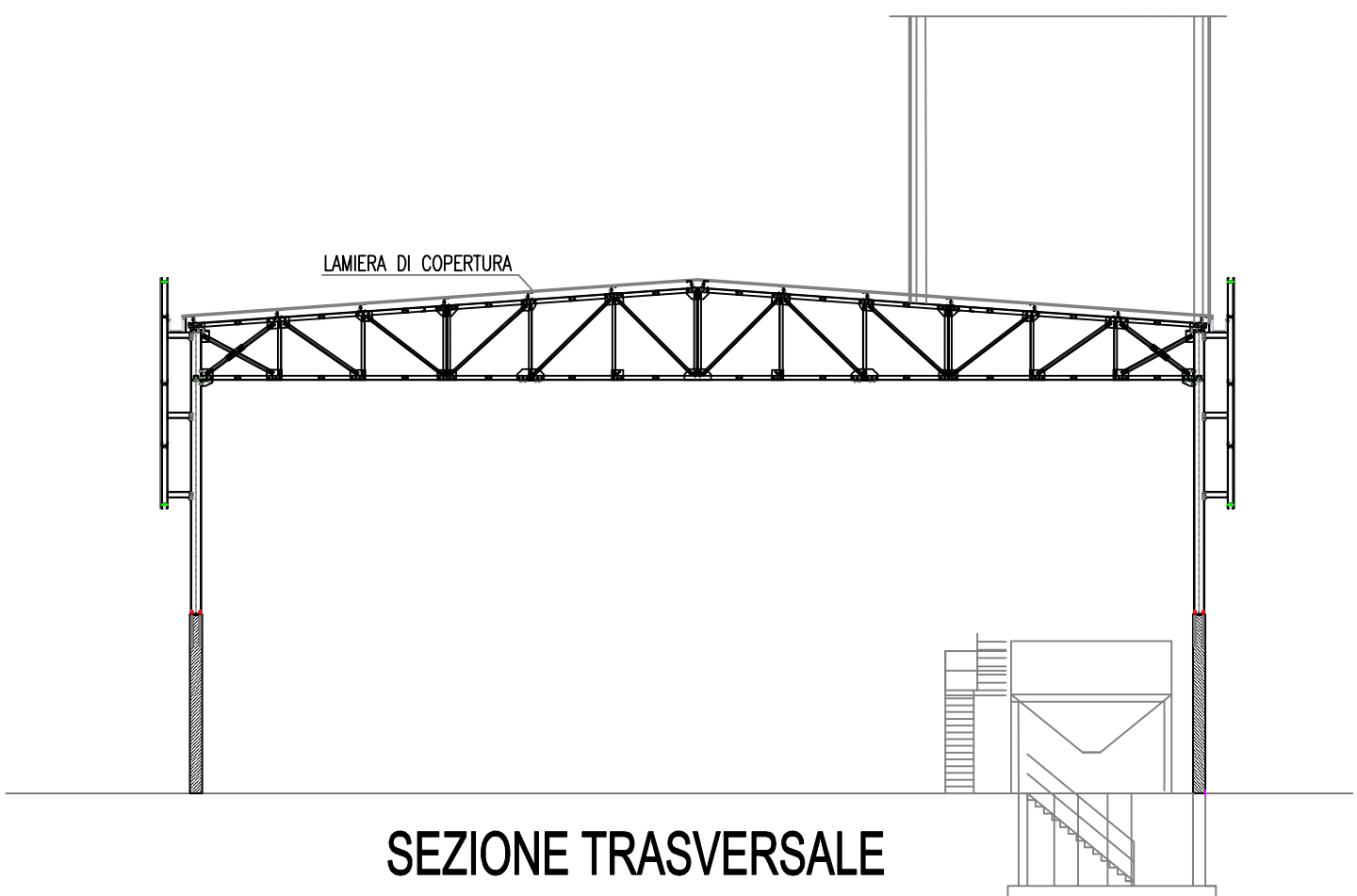
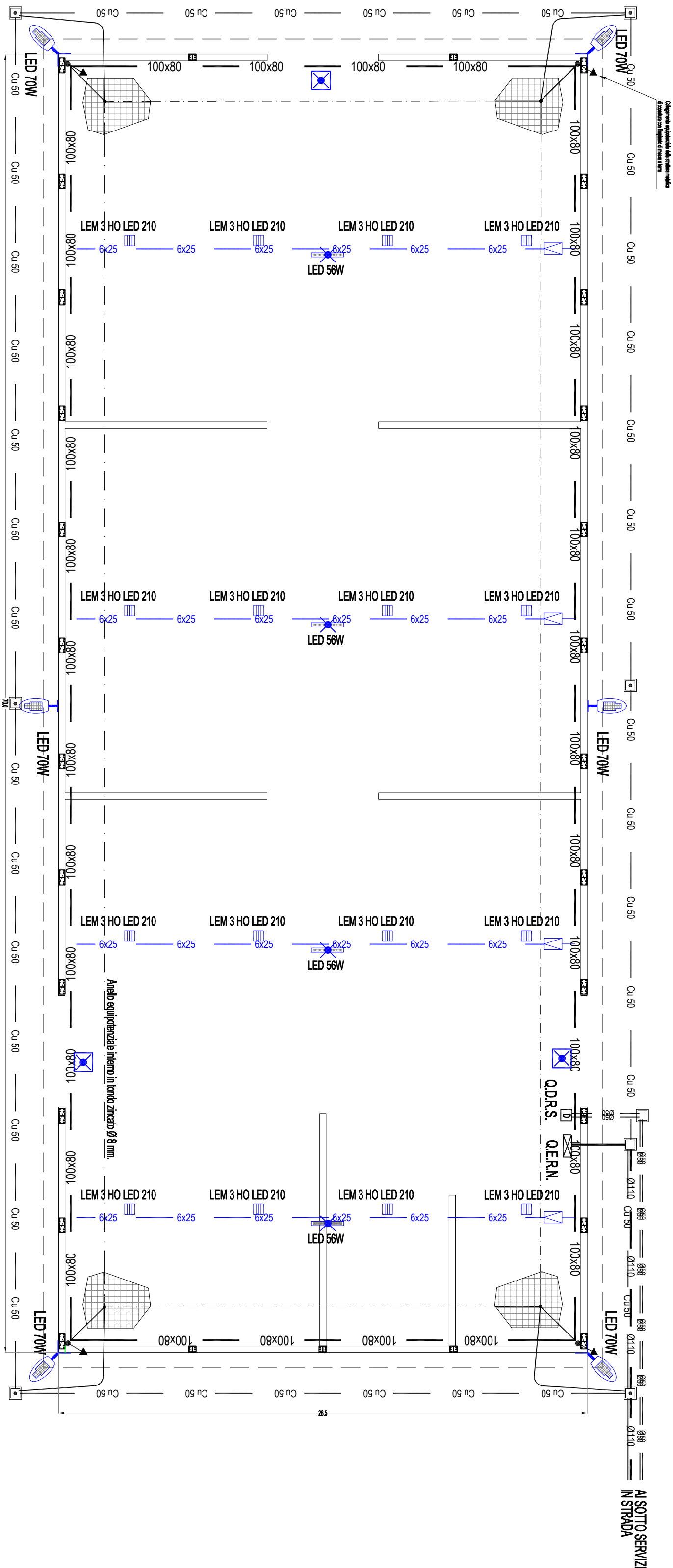


DEPOSITO ROTTAMI VETRO SUD



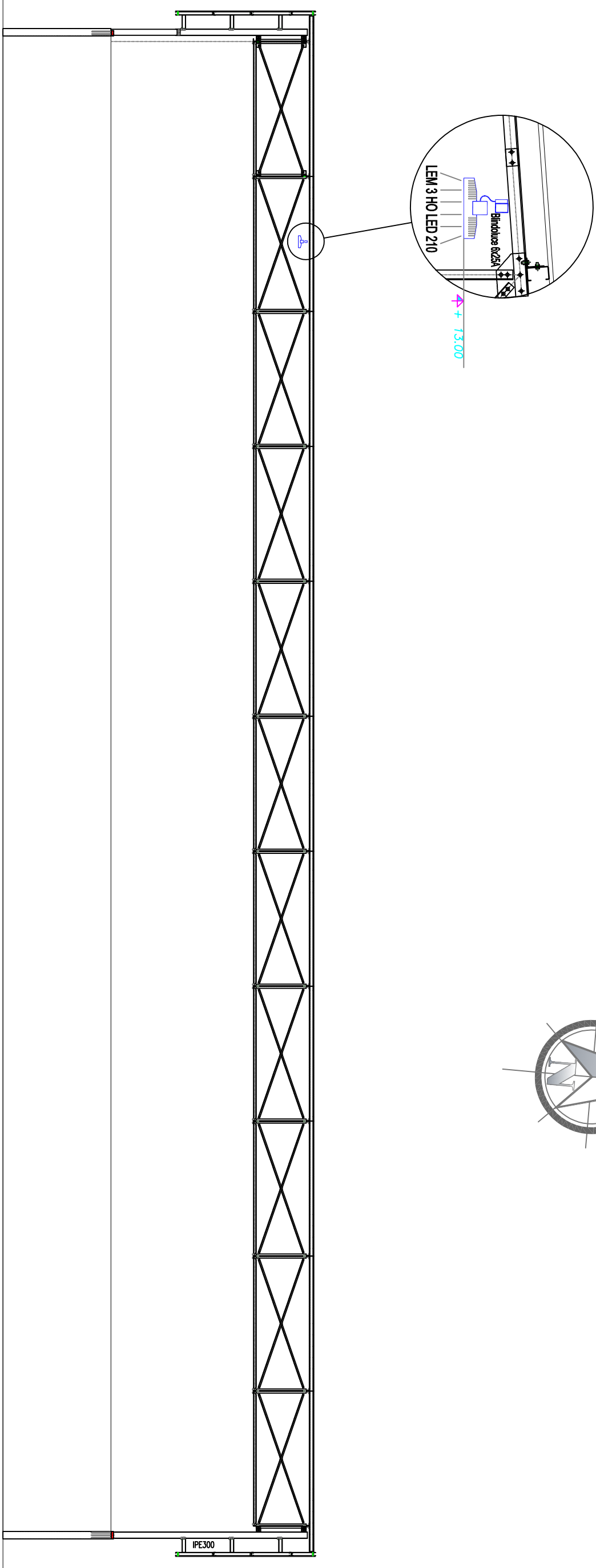
PIANO TERRA



LEGENDA SIMBOLI

- LUMEA LED 56W: Placchetta segna IP65 con lampada LED da 56 W a fascio concentrato per illuminazione d'emergenza
- LED 70W: Armatura stradale IP65 con lampada LED da 70 W per illuminazione perimetrale install. ad angolo
- LED 70W: Armatura stradale IP65 con lampada LED da 70 W per illuminazione perimetrale install. a parete
- LEM 3 HO LED 140: Armatura da esterno IP65 con lampada LED da 140 W per illuminazione normale install. a sospensione
- LEM 3 HO LED 210: Armatura da interno IP65 con lampada LED da 210 W per illuminazione normale install. a sospensione
- LEM 3 HO LED 280: Armatura da interno IP65 con lampada LED da 210 W per illuminazione normale install. a sospensione
- Placchetta per illuminazione d'emergenza
- 6x25: Condito elettrificato a doppio scomparto 4x25 A + 2x10 A
- 4x25: Condito elettrificato a singolo scomparto 4x25 A
- PL: Pulsantiera di accensione luci con pulsanti segna IP65
- Q.E.S.: Quadro elettrico generale ad armadio deposito sabbia
- Q.D.S.: Quadro di trasmissione dell'deposito sabbia
- CU 50: Quattro prese interbloccate CEE con n. 1 presa CEE 3x(6A (50) + n. 1 presa CEE 2x(6A (50)
- 100x80: Collettore generale di terra interrato in corti di terra nudo sez. 50 mmq.
- Canale portacavi in acciaio zincato con copertura alim. 100x80 mm.
- Pozzetto in cavi con dissipatore in acciaio zincato 50x50x150 mm.
- R.L.F.x: Rivestitore lineare di fumo con trasmettitore e riflettore piramidico
- P.M.F.x: Pulsante di allarme manuale antincendio
- P.M.F.x: Pulsante di sgancio generale d'emergenza
- P.M.F.x: Dispositivo di segnalazione allarme incendio ufficio e acustico
- P.M.F.x: Sensore piroforme di fumo
- P.M.F.x: Sirena di allarme elettrica ad evacuazione a doppio segnale acustico
- P.M.F.x: Centralina di allarme antincendio

SEZIONE TRASVERSALE



Città Metropolitana
di VENEZIA
Regione VENETO

PROGETTO

Ampliamento "Vetreteria Zignago Vetro "
di Fossalta di Portogruaro
Sezione I
Sistemazione Area, Viabilità e Depositi
Progetto Definitivo

Zignago Vetro S.p.A.

Viale Iva Mazzoni, 8
30025 - Marone di Fossalta di Portogruaro
VENEZIA

TITOLO E ADOPTO

Deposito Rottami vetro Sud
Impianti elettrici

NUMERO E ADOPTO
PD-T2-S-ITE-D1.0

SCALA
1:500
As.: 0/050, 50/100

DATA PRIMA VERSIONE
03.07.2017

PROGETTISTI

Roberto Per. Ing. Mario
Ing. Paolo Roberto Fadda

FIRMA COMMITTENTE